

PCE-SR12-MTDC

Logikmodul mit 8 Eingängen, 4 Transistorausgängen, Analogwertverarbeitung, mit RTC

Das Logikmodul PCE-SR12-MTDC ist eine einfach zu programmierende Steuerung. Im internen 64 k großen Programmspeicher können die als Funktionsplan erstellten Programme abgelegt werden. Neben den standardmäßigen Logikfunktionen werden auch Zähler und bis zu 128 zeitgesteuerte Ereignisse angeboten. Das Programm darf insgesamt aus maximal 128 Blöcken bestehen. An den acht Eingängen können binäre Signale wie Lichtschranken, Taster, Türkontakte oder Endschalter abgefragt werden. Sechs dieser Eingänge sind auch als analoge Eingänge nutzbar, was die Abfrage von Sensoren ermöglicht. Die vier verfügbaren Ausgänge sind als NPN-Transistoren ausgeführt und können Lasten bis 2 A schalten. Auch die aktuelle Uhrzeit und das Datum kann abgefragt werden, da dieses Logikmodul eine interne Echtzeituhr besitzt, welche über 80 Stunden gepuffert ist.

- 4 Transistor-Ausgänge
- 64 k Programmspeicher
- bis zu 128 Funktionsblöcke
- interne Echtzeituhr
- optionales LCD-Display (im Kit enthalten)
- 6 analoge Eingänge



Technische Spezifikation

Eingänge	8 Eingänge (A0 - A5, B4 - B5)
max. Eingangsspannung	24 V DC
Low-Signal	<5 V
High-Signal	>10 V
Ausgänge	4 Ausgänge (NPN-Transistoren)
max. Spannung	24 V DC
max. Strom	2 A
Interne Uhr	Puffer für 80 Stunden
Schutzklasse	IP 20
Programmspeicher	64 k
max. Anzahl Funktionsblöcke	128
Umgebung	-40 ... +70 °C
Vorsorgung	12 ... 24 V DC

Lieferumfang

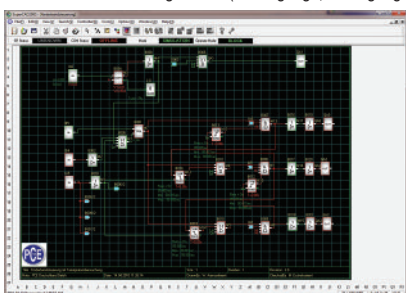
Logikmodul PCE-SR12-MTDC, Software SuperCAD und Bedienungsanleitung
Kit: mit Display PCE-SR-HMI und USB-Verbindungskabel

Art-Nr.

Art-Nr.	Artikel
K-PCE-SR12-MTDC	Logikmodul PCE-SR12-MTDC ohne Display
K-PCE-SR12-MTDC-Kit	Starterkit Logikmodul PCE-SR12-MTDC mit Display und USB-Kabel

Zubehör

K-PCE-SR-HMI	LCD-Modul
K-PCE-SR-DUSB	USB-Verbindungskabel
K-PCE-SR-24AL	Netzteil
K-PCE-20ETD	I/O-Erweiterungsmodul (12 Eingänge, 8 Ausgänge)



PCE-SR12-MRDC

Logikmodul mit Analogwertverarbeitung, 4 Relaisausgängen, mit RTC, 64 k Speicher

Das Logikmodul PCE-SR12-MRDC ist eine universell einsetzbare Steuerung mit vielen Funktionen. Neben den standardmäßigen Logikfunktionen werden auch Zähler und bis zu 128 zeitgesteuerte Ereignisse angeboten. Im 64 k großen Programmspeicher dieses Logikmoduls können die als Funktionsplan erstellten Programme abgelegt werden. Das Programm des Logikmoduls PCE-SR12-MRDC darf insgesamt aus maximal 128 Blöcken bestehen. An den acht Eingängen können binäre Signale wie Lichtschranken, Taster, Türkontakte oder Endschalter abgefragt werden. Sechs dieser Eingänge sind auch als analoge Eingänge nutzbar, was die Abfrage von Sensoren ermöglicht. So können z.B. auch Temperaturregelungen mit diesem Logikmodul realisiert werden. Die vier Relais-Ausgänge können Lasten bis 10 A (nicht-induktiv) schalten.

- 4 Relais-Ausgänge
- 64 k Programmspeicher
- bis zu 128 Funktionsblöcke
- interne Echtzeituhr
- optionales LCD-Display (im Kit enthalten)



Das Logikmodul mit USB-Verbindung

Technische Spezifikation

Eingänge	8 Eingänge (A0 - A5, B4 - B5)
max. Eingangsspannung	24 V DC
Low-Signal	<5 V
High-Signal	>10 V
Ausgänge	4 Relais-Ausgänge
max. Spannung	24 V DC, 240 V AC
max. Strom	2 A (induktiv), 10 A (nicht induktiv)
Interne Uhr	Puffer für 80 Stunden
Schutzklasse	IP 20
Programmspeicher	64 k
max. Anzahl Funktionsblöcke	128
Umgebung	-40 ... +70 °C
Vorsorgung	12 ... 24 V DC

Lieferumfang

Logikmodul PCE-SR12-MRDC, Software SuperCAD und Bedienungsanleitung
Kit: mit Display PCE-SR-HMI und USB-Verbindungskabel

Art-Nr.

Art-Nr.	Artikel
K-PCE-SR12-MRDC	Logikmodul PCE-SR12-MRDC ohne Display
K-PCE-SR12-MRDC-Kit	Starterkit Logikmodul PCE-SR12-MRDC mit Display und USB-Kabel

Zubehör

K-PCE-SR-HMI	LCD-Modul
K-PCE-SR-DUSB	USB-Verbindungskabel
K-PCE-SR-24AL	Netzteil
K-PCE-20ETD	I/O-Erweiterungsmodul (12 Eingänge, 8 Ausgänge)

