

## Wetterstation mit Touchscreen PCE-FWS 20

**Wetterstation bereits mit 5 Sensoren und Wettermast geliefert (Windrichtung, Windgeschwindigkeit, Temperatur, relative Luftfeuchte, Regenmenge) / einstellbare Alarmfunktionen / USB-Schnittstelle / Analyse-Software / Solarmodul und Akku für die Stromversorgung des Transmitters / Übertragungsfrequenz: 868 MHz**

Diese Wetterstation ist ein wahres Multitalent, das kaum Wünsche offen lässt. Die Wetterdaten werden bis zu 100 Meter per Funksignal an die Hauptstation gesendet. Die Wetterstation ist mit der neuesten Technologie in der Wetter-Analyse ausgestattet. Die Stromversorgung des Transmitters erfolgt durch ein Solarmodul und Akku. Mit dem neu entwickelten Touchscreen Display können die Wetterdaten kinderleicht direkt von der Wetterstation durch einfaches Antippen am Display abgerufen werden. Mit der USB-Schnittstelle und dem mitgelieferten USB-Kabel können die Wetterdaten direkt von der Wetterstation zu einem PC oder Laptop übertragen werden. Diese Daten sind alle mit einem Zeit-/ Datumsstempel der Wetterstation versehen um diese auch nach einem längeren Zeitraum zuordnen zu können. Hier können die Wetterdaten unbegrenzt gespeichert werden. Die mitgelieferte Analysesoftware zur Wetterstation ermöglicht dann anhand von Schaubildern und Graphiken das Wettergeschehen über einen längeren Zeitraum zu beobachten und zu vergleichen. Ob zu Hause oder im Büro, die **Wetterstation** wird Sie, durch Ihre Vielseitigkeit, begeistern. Diese Wetterstation erlaubt die genaue Erfassung von Windrichtung, Windstärke, Temperatur, relativer Feuchte und Regenmenge. Dieses ist nur eine kleine Auswahl der Möglichkeiten die Ihnen diese Wetterstation bietet. Zusätzlich haben Sie die Möglichkeit verschiedenste Alarmfunktionen an der Wetterstation zu aktivieren (Windgeschwindigkeit, Luftdruck,...). Mit Hilfe der, auf der Wetterstation angezeigten Werte, können Sie u.a. entscheiden, welche Kleidung angemessen ist, oder ob der Garten gegossen werden muss und vieles mehr. Alles was Sie zur Inbetriebnahme und Verwendung dieser Wetterstation benötigen befindet sich im Lieferumfang. Hier finden Sie eine Übersicht weiterer [Wetterstationen](#).



Hier sehen Sie die Wetterstation PCE-FWS 20 mit der mitgelieferten Software und allen Sensoren, welche sowohl am Wettermast als auch einzeln verwendbar sind.

### Funktionen der Wetterstation (Hauptstation)

- Innentemperatur in Celsius oder Fahrenheit
- Außentemperatur in Celsius oder Fahrenheit
- Innenluftfeuchte
- Außenluftfeuchte
- Luftdruckanzeige in inHg oder hPa (Umrechner für Druckeinheiten auf der Webseite unseres

Differenzdruckmessgerätes [PCE-P](#))

- absolute oder relative Luftdruckanzeige wählbar.
- Niederschlagsanzeige in mm oder inch
- Niederschlagsanzeige für 1 Stunde, 24 Stunden, 1 Woche, 1 Monat, seit dem letzten reset.
- Windgeschwindigkeit in mph, km/h, m/s, knots oder Beaufort wählbar
- Windrichtungsanzeige
- Wind chill Temperaturanzeige (gefühlte Temperatur)
- Taupunkt Temperatur Anzeige
- Wetterprognose
- Wetterprognose Tendenzanzeige
- Sturmwarnung
- Anzeige der [Wetterdaten](#)
- Programmierbare Alarmfunktionen für verschiedene Wetterlagen
- Speicherung der Minimum und Maximumwerte der empfangenen Wetterdaten
- LED Hintergrundbeleuchtung
- Batterielebensdauer der Wetterstation etwa 1 bis 2 Jahre
- Funkuhr
- 12 oder 24 Stunden Anzeige
- Kalender
- Zeitzone einstellbar
- Energiesparfunktion
- Display der Wetterstation ist als Wandmodell oder Standmodell einsetzbar
- Permanente Abgleichung von Wetterdaten und Funkuhrsignal
- Ringspeicher für 4080 komplette Wetter Datensätze (einstellbarer Speicherintervall 5 bis 240 min)



Hier sehen Sie den Funksender der Wetterstation PCE-FWS 20 mit Solarmodul



Hier sehen Sie den Regensensor der Wetterstation PCE-FWS 20





Hier sehen Sie den Windgeschwindigkeitssensor der Wetterstation PCE-FWS 20



Hier sehen Sie den Windrichtungssensor der Wetterstation PCE-FWS 20

#### Einstellbare Alarmfunktionen an der Wetterstation

- [Luftfeuchte](#) Innen max. Alarm
- [Temperatur](#) Innen max. Alarm
- Luftfeuchte Außen max. Alarm
- Temperatur Außen max. Alarm
- [Wind chill](#) max. Alarm
- [Taupunkt](#) (Dew point) max. Alarm
- [Luftdruck](#) max. Alarm
- [Windgeschwindigkeit](#) max. Alarm
- Windböengeschwindigkeit max. Alarm
- 1 Std. Niederschlag max. Alarm
- 24 Std. Niederschlag max. Alarm
- Luftfeuchte Innen min. Alarm
- Temperatur Innen min. Alarm
- Luftfeuchte Außen min. Alarm
- Temperatur Außen min. Alarm
- Wind chill min. Alarm von der Wetterstation
- Taupunkt (Dew point) min. Alarm
- Luftdruck min. Alarm

#### Speicherbare Messwerte über die Wetterstation (mit Zeit / Datum)

- 1 Std. Niederschlag max.
- 24 Std. Niederschlag max.
- Woche Niederschlag max.
- Monat Niederschlag max.
- Luftfeuchte Innen min.
- Temperatur Innen min.
- Luftfeuchte der Wetterstation Außen min.
- Temperatur Außen min.



- Wind chill Temperatur min.
- Taupunkt (Dew point) Temperatur min.
- Wetterstation Luftdruck min.
- Luftfeuchte Innen max.
- Temperatur Innen max.
- Luftfeuchte der Wetterstation Außen max.
- Temperatur der Wetterstation Außen max.
- Wind chill Temperatur max.
- Taupunkt (Dew point) Temperatur max.
- Luftdruck max.
- Windgeschwindigkeit max.
- Windrichtung
- Windböengeschwindigkeit max.



Wetterstation PCE-FWS 20 hängend an einer Zimmerwand



Wetterstation PCE-FWS 20 stehend auf einem Schreibtisch

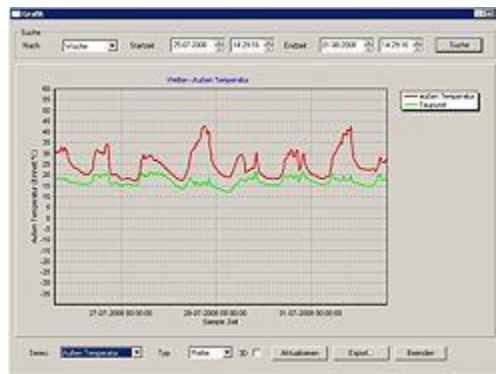


Hier sehen Sie die Wetterstation angeschlossen an einem Laptop mit der Analysesoftware zur Datenübertragung





Hier sehen Sie die Bedienung der Wetterstation PCE-FWS 20 über das Touchscreen-Display am Aufstellort



Hier sehen sie einen Ausschnitt aus der sich im Lieferumfang der Wetterstation befindlichen Analysesoftware.



Hier sehen sie den sich im Lieferumfang der Wetterstation befindlichen Wettermast mit Sensoren

### Lieferumfang der Wetterstation

- 1 x Hauptstation mit Touchscreen Display
- 1 x Transmitter inkl. Temperatursensor + Luftfeuchtesensor + Solarmodul + Akku und Wettermasthalterung
- 1 x Regensensor + Wettermasthalterung
- 1 x Windgeschwindigkeitssensor + Wettermasthalterung
- 1 x Windrichtungssensor
- 1 x Wettermast
- 1 x USB-Anschlusskabel (ca. 1 m)
- 1 x Wetteranalyse Software
- 1 x Bedienungsanleitung zur Wetterstation
- 1 x Geschenkverpackung



Die Beobachtung von Wetterdaten mit der Wetterstation ist nicht nur global von Bedeutung, sondern kann auch auf lokaler Ebene von Interesse sein. Dies kann von einer einfachen Anzeige für die aktuellen Wetterdaten, über die Langzeitbeobachtung und Analyse aufgezeichneter Wetterdaten bis hin zur Reaktion auf das Unter- oder Überschreiten bestimmter Werte reichen. Die Wetterstation bietet in Verbindung mit der Bedien- und Auswertesoftware sowie der Schnittstelle alle diese Möglichkeiten. Das Einsatzgebiet der Wetterstation reicht somit von der privaten Anwendung bis hin zur gewerblichen Nutzung, z.B. durch Land- und Forstwirte, Boots- und Schiffsführer, der Wasserwirtschaft und Veranstaltern von Freiluftveranstaltungen. Hier ist neben der Messung der Innentemperatur und der Luftfeuchtigkeit auch der Einsatz verschiedener Sensoren wie [Regenmesser](#), Windrichtungsanzeiger oder Windgeschwindigkeitssensor an der Wetterstation möglich. Die Funksensoren der Wetterstation verfügen in der Regel über eine Reichweite von bis zu 100 m (freies Feld) und ermöglichen somit eine vollkommen freie und flexible Installation. Die Stromversorgung der Sensoren wird meist durch Batterien sichergestellt. Alle eingesetzten Sensoren werden schließlich automatisch von der Wetterstation erkannt und lassen sich somit sofort einsetzen. Während die Wetterstation in einem großen Display ständig über alle aktuellen Wetterdaten und Wetterentwicklungen ( z. B. Luftdrucktendenz) informiert, lassen sich die Daten gleichzeitig über die Auswertesoftware aufzeichnen und analysieren. Hierzu werden alle Messwerte der Wetterstation über die Schnittstelle auf den PC / Laptop übertragen. Die Wetterstation ermöglicht somit jedem die komfortable und umfassende Beobachtung und Analyse von Wetterdaten sowie die Reaktion auf bestimmte Wetterbedingungen.



Montage der Sensoren der Wetterstation an einer Metallschiene



Montage der Sensoren der Wetterstation an einer Gartenhütte

Hier sehen Sie ähnliche Produkte zum Begriff: "**Wetterstation**":

- [Wetterstation K 4000](#)  
(mobile Wetterstation)
- [Wetterstation WP / WK](#)  
(Wetterstation mit Herren- oder Damen-Grafik (Wettervorhersage))





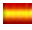




- [Wetterstation 3 View](#)  
(Wetterstation mit bis zu 3 Sensoren, Wettervorhersage, Funkuhr.)
- [Wetterstation BF-Pro](#)  
(Wetterstation mit Projektor für Uhrzeit / Temperatur)
- [Wetterstation Image](#)  
(Wetterstation mit digitalem Bilderrahmen, 7"-TFT-Display)
- [Wetterstation Eos Max](#)  
(Wetterdirekt - Wetterstation mit Profi-Wettervorhersage für 6 Tage)
- [Wetterstation Genio 300](#)  
(Wetterstation mit Wettervorhersage auf Landkreisebene)
- [Wetterstation 4CastPC](#)  
(Wetterstation für lokales Wetter über METEOTEST)
- [Wetterstation WatchDog](#)  
(Wetterstation für den Agrar-Bereich)

Hier finden Sie die komplette Übersicht [aller Messgeräte](#) des Angebotes von PCE Instruments.

**Kontaktinformation:**

PCE Deutschland GmbH  
Im Langel 4  
D-59872 Meschede  
Tel. 02903 / 976 99-50  
Fax 02903 / 976 99-29

Die gleichen Informationen der Wetterstation können Sie in folgenden Sprachen anzeigen lassen:

Um die Seite der Wetterstation in spanischer Sprache aufzurufen, klicken Sie bitte auf [Wetterstation auf spanisch](#). Weitere interessante Informationen über unsere Wetterstation erhalten Sie auch auf italienisch wenn Sie folgenden Link anklicken: [Wetterstation auf italienisch](#). Unsere englische Seite der Wetterstation mit dem gesamten Zubehör der Wetterstation können Sie hier anzeigen: [Wetterstation auf englisch](#). Des weiteren können Sie die Daten der Wetterstation in kroatischer Sprache aufrufen. [Wetterstation auf kroatisch](#). Oder Sie lassen sich die Informationen zu unserer Wetterstation in französischer Sprache anzeigen: [Wetterstation auf französisch](#).

