

## Weitbereichs- Wärmebildkamera PCE-TC 6

### Wärmebildkamera mit Tele-Objektiv für große Entfernungen inklusive Software

Das Herzstück der hochauflösenden Weitbereichs- Wärmebildkamera ist ein ungekühltes Mikrobolometer (Uncooled Focal Plane Array) mit einer Messauflösung von 160 x 120 Pixel. Die Weitbereichs- Wärmekamera wurde im ergonomischen Design für die Ein-Hand-Bedienung konzipiert. Durch das sehr geringe Gewicht von nur 800 g ist sie ideal zum Analysieren von Anlagen, Bauwerke in größerer Entfernung bei denen ein Normalobjektiv einer Wärmebildkamera, ein zu kleines Wärmebild liefern würde. Auf Grund der Vergrößerung und der gesteigerten Abbildungsleistung, sind Sie mit der Weitbereichs- Wärmebildkamera PCE-TC 6 in der Lage, auch solche Problemfälle sicher zu analysieren. Das in dieser Preisklasse einzigartige, sehr große 3,5" LCD- Display unterstützt Sie dabei sehr wirkungsvoll. Die Wärmebildkamera PCE-TC 6 bietet bei einem Temperaturbereich von -10 °C bis +250 °C, eine Sensitivität von nur 0,15 °C. Auf dem Farbdisplay der Kamera können Sie vor Ort mit den beiden Cursors verschiedene Punkte anfahren und direkt deren Temperatur ablesen. Des weiteren haben Sie bei dieser Wärmebildkamera die Möglichkeit, automatisch den wärmsten und kältesten Messpunkt im Messbild finden und anzeigen zu lassen (Hot-Spot und Cold-Spot find), inklusive einer Temperaturdifferenz- Messung. Mit den leistungsfähigen Funktionen werden Unregelmäßigkeiten sofort erkannt und entsprechende Maßnahmen können an Ort und Stelle ergriffen werden. Der integrierte Laserpointer ermöglicht zusätzlich eine genaue Ortung bei der Untersuchung bzw. bei der Aufnahme. Die gespeicherten Wärmebildaufnahmen können mit der zugehörigen SD-Speicherkarte der Wärmebildkamera auf den PC bzw. Laptop übertragen werden. Eine Dauermessung über den vorhandenen USB- Port in der Kamera, zu einen angeschlossenen PC, ist ebenfalls möglich. Im Lieferumfang befindet sich eine Auswertesoftware mit der Sie nicht nur ausführliche Analysen der Wärmebilder erstellen können, sondern auch ohne großen Aufwand oder Studium der Bedienungsanleitung Berichte erstellen. Eine Wärmebildkamera mit weniger Funktionen und geringerer Auflösung sehen Sie [hier](#). Eine Übersicht aller Wärmebildkameras sehen Sie, wenn Sie diesem [Link](#) folgen: [Thermographie-Kameras](#).



Preise  
€

Video-Präsentation der professionellen Weitbereichs-Wärmebildkamera PCE-TC 6



Das Video zeigt detailliert die Funktion, Auflösung und Ausstattung der Wärmebildkamera PCE-TC 6

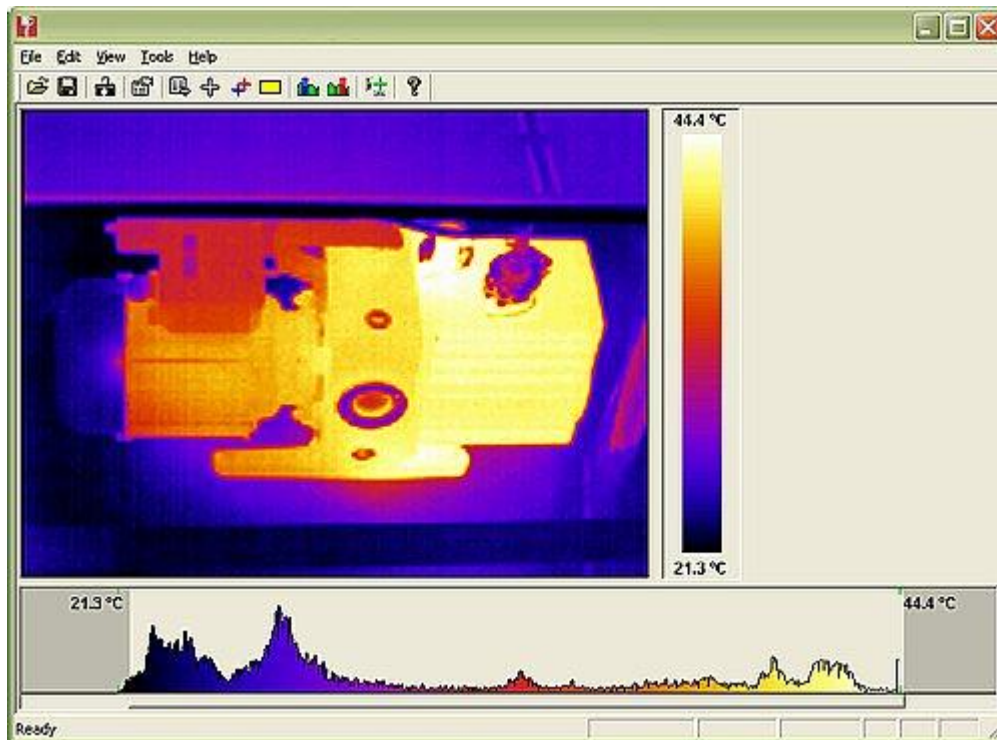
- Teleoptik für den Fernbereich
- präzise Temperaturmessung über den ganzen Bildschirm
- zwei bewegliche Messpunkte
- automatisches finden des wärmsten und kältesten Punktes im Messbild
- großes beleuchtetes 3,5" LCD Display
- hohe Messauflösung von 160 x 120 Pixel
- Temperaturbereich: -10 ... +250 °C
- 2 fach digital Zoom
- ungekühlte Mikrobolometer- Technologie für wartungsfreies Arbeiten
- Ergonomie: Ein-Hand-Bedienung
- perfekt ausbalanciert, keine Ermüdung des Handgelenkes auch bei längeren Messungen
- geringes Gewicht: 800g
- Laser Pointer: Ermöglicht die genaue Ortung der Messposition
- Speicherkarte für bis zu 1000 Bilder
- lange Einsatzzeit: bis zu 6 Stunden
- Datentransfer für Dauermessungen: per USB- Schnittstelle auf den PC
- Software: Hochleistungssoftware zur ausführlichen Analyse und einfachen Berichterstellung
- umfangreiches Zubehör

Wärmebild- Kamera PCE-TC 6



## Software

Die aufgenommenen Bilder werden als Rohdaten von der SD Karte der Kamera auf den Rechner übertragen. Die Software bietet somit Zugriff auf alle Pixel und ermöglicht eine nachträgliche Anpassung aller Parameter wie Emissionswert, Umgebungstemperatur, Feuchtigkeit oder Entfernung.



## Leistungsumfang

- Bestimmung der Temperatur an allen Punkten
- Bestimmung der Maximum-, Minimum- und Durchschnittstemperatur im gesamten Bild
- Farbpaletten wählbar
- Level und Span frei verschiebbar
- Erstellen von Vorlagen für Berichte
- automatische Berichterstellung
- Ergebnisstabelle mit automatisch hinterlegten Angaben wie Datum & Uhrzeit, Person, Anlass.

## Technische Daten

Temperaturbereich	-10 ... +250 °C
	Sensor: uncooled microbolometer
Messpunkte / Auflösung	160 x 120 Pixel (19.200 Punkte)
Genauigkeit	±2 °C
Displayauflösung	192 x 192 Pixel
Gesichtsfeld (FOV)	9,1 ° x 6,8 °

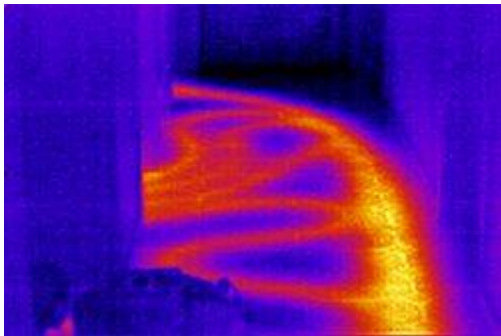




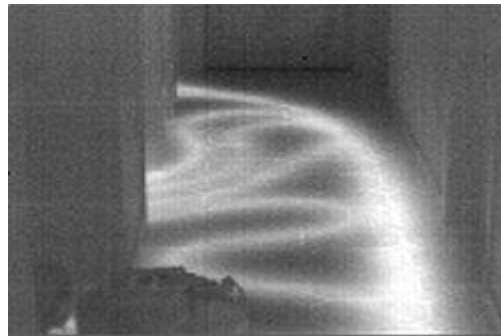
Focus	Manuel
Messabstand	50 cm bis unendlich
Messfunktion	zwei bewegliche Messpunkte, Differenzmessung
Temperaturauflösung	0,15 °C
Bildwiederholungsrate	7,5 Hz
Spektralbereich	8 ... 14 µm
Emissionsgrad	0,2 ... 1,0 (einstellbar in 0,01 Schritten)
Bildspeicher	MMC oder SD-Karte
Schnittstelle	USB type B
Display	3,5" Color LCD-Display, hintergrundbeleuchtet mit vier einstellbaren Farbskalen: rainbow, ironbow, high contrast and greyscale
Temperaturanzeige	°C, °F oder K
Laserpointer	Klasse II 1 mW / 635 nm
Betriebstemperatur	-15 ... +45 °C
Lagertemperatur	-20 ... +70 °C
Luftfeuchtigkeit	10 ... 90 % r.F. nicht kondensierend
Netzbetrieb	AC Adapter
Akku	Lithium-Ionen Akku
Betriebszeit	4-6 Stunden
Gehäuse	Kunststoff
Stativgewinde	1/4 Zoll
Gewicht	800 g
Maße	230 x 120 x 110 mm



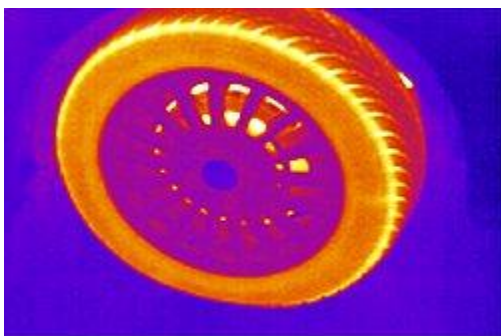
Anwendungsbilder zur Wärmebildkamera PCE-TC Serie



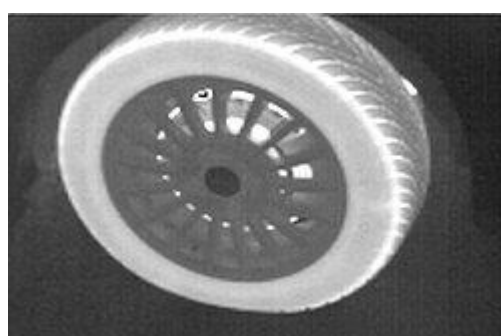
Thermische Laufspuren auf einem Flurboden



Die gleiche Aufnahme als greyscale / SW-Foto



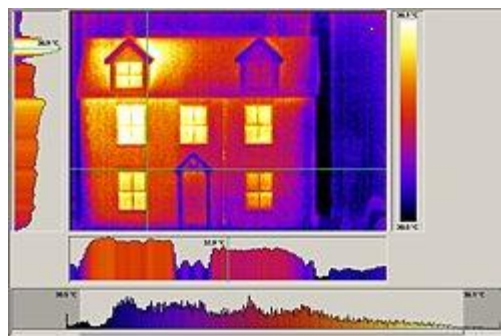
Thermischen Belastung eines Rades



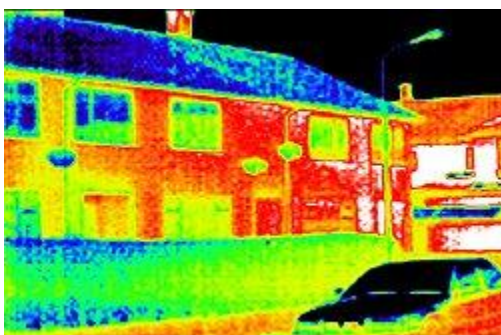
Die passende Aufnahme in greyscale



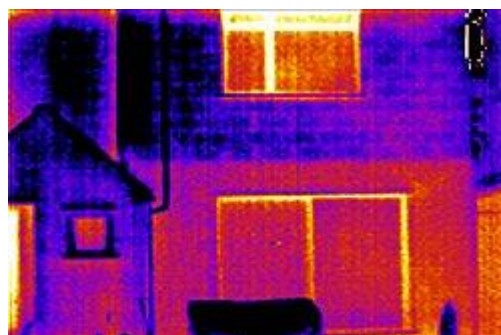
Wärmebildaufnahme einer Gebäudefassade



Auswertung der Aufnahme mittels Software

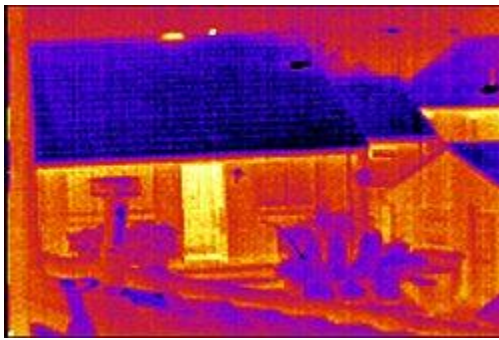


Andere Farbdarstellung einer Gebäudefront

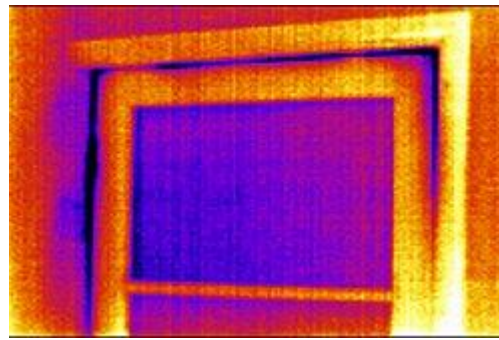


Sichtbar hohe Wärmestrahlung an Fenstern





Wärmestrahlung von Gebäuden



Darstellung von Wärmebrücken an einem Fenster



Abbildung des im Lieferumfang befindlichen Gummischutz zur Wärmebildkamera



Gummischutz fertig montiert an einer Wärmebildkamera der PCE-TC-Serie

## Lieferumfang

1 x Wärmebildkamera PCE-TC 6, 1 x wiederaufladbarer Akku, 1 x Ladeneinheit, 1 x Handschleife, 1 x Analysesoftware, 1 x Reportsoftware, 1 x Gummischutz, 1 x USB-PC-Kabel, 1 x SD-Karte, 1 x SD-Kartenleser, 1 x Koffer, Bedienungsanleitung

### additional

- ISO Kalibrierzertifikat
- Kfz- Ladegerät
- Ersatzakku

Hier sehen Sie weitere ähnliche Produkte zum Begriff: "Wärmebildkamera":

- [Wärmebildkamera Typ PCE-TC 2](#)  
(-10 bis +300 °C, 47 x 47 Pixel, sehr preiswerte Kamera, für Wartung und Service)
- [Wärmebildkamera Typ PCE-TC 3](#)  
(-10 bis +250 °C, 160 x 120 Pixel, prof. Kamera mit SD-Kartenspeicher und Software)





- [Wärmebildkamera Typ PCE-TC 4](#)  
(-10 bis +900 °C, 160 x 120 Pixel, professionelle Hochtemperaturkamera mit Software)
- [Wärmebildkamera Typ PCE-ITC 1](#)  
(-10 bis +300 °C, 16 x 16 Pixel, Industrielle Festeinbau Wärmebildkamera mit Software)

