

Volumenstrommessgerät P-770-M

**Messgerät zur Volumenstrom-Erfassung in Luft und Wasser,
zwei Mini-Strömungssonden wählbar, USB-Schnittstelle, optionale Software
!!!Sensoren sind nicht im Lieferumfang enthalten, unbedingt mitbestellen!!!**

Das Volumenstrommessgerät ist ideal für Messaufgaben, bei denen es auf hohe Präzision ankommt oder / und eine Online-Dokumentation gefordert ist. So besticht dieses Volumenstrommessgerät besonders durch die Genauigkeit von $\pm 1\%$ vom Endwert. Da das Messgerät über zwei Eingangskanäle verfügt, können Sie wahlweise zu einer der Volumenstrom-Sonden auch noch einen Temperatursensor (Pt100) parallel mit anschließen. Dadurch eignet sich das Instrument besonders zum Einsatz in der Umwelttechnik sowie der Biologie und Laborbereich. Die beiden Mini-Strömungssonden unseres Angebotes können sowohl zur Messung der Luftgeschwindigkeit als auch zur Erfassung der Strömungsgeschwindigkeit von Wasser (z.B. in Flüssen) verwendet werden. Der große Einsatzbereich erstreckt sich über Messungen zur Qualitätssicherung im Rahmen der ISO 9000, als Referenzgerät für die Überprüfung Ihrer Fertigung, zu Vergleichsmessungen im Service und bei der Instandhaltung, zur Langzeitüberwachung mit direkter Online-Dokumentation (dazu müssen noch die optionale Software sowie das PC-Datenkabel mitbestellt werden). [Strömungsmessgeräte](#) für Fluide und Gase verschiedenster Art sehen Sie auf unserer Oberseite.





- zwei Sensoreingänge (für Volumenstrom-Mini-Sonden und Pt100-Sensor)
- für Messungen in Luft und Wasser geeignet
- mit USB-Schnittstelle
- Windows-Software SmartGraph als optionales Zubehör (zur grafisch- und tabellarischen Dokumentation)
- hohe Messgenauigkeit
- alle Pt100 Eingänge sind 4-Leiter
- gleichzeitige Anzeige von 2 Messwerten (im Batteriebetrieb)
- 2 Messkanäle sind frei belegbar
- große übersichtliche Anzeige mit integrierter Bargraph-Tendenzanzeige
- Speicherung der MAX-, MIN-, HOLD- und Durchschnittswerte
- integrierte Fühlerhalterung ermöglicht Einhandbedienung
- Netzbetrieb möglich
- integrierte Kalibrierfunktion zur einfachen Kompensation von Sensortoleranzen
- einfache Bedienung

Technische Daten

Messbereiche	Strömung: 0,02 ... 40 m/s Temperatur: -200 ... +850 °C
Genauigkeit	Strömung: 1 % vom Endwert Temperatur: $\pm 0,1^\circ\text{C}$ (von -100°C ... $+200^\circ\text{C}$); sonst 0,1 % v.M. im restlichen Bereich
Auflösung	Strömung: 0,01 m/s Temperatur: 0,1 °C
Eingänge	2 (nutzbar für Strömungs- und/ oder Temperatursonden oder das Steckernetzteil)
Steckverbindung für externe Sensoren	8-poliger Stecker
Datenschnittstelle	USB
Software + Datenkabel	optionales Zubehör (siehe unten)
Sensoren	optionales Zubehör (siehe unten)
Anzeige	zweizeiliges LC-Display (Parallelanzeige beider Messwerte)
Arbeitsbedingungen	0...+40 °C / 0...80 % r.F.
Stromversorgung	9 V Blockbatterie (oder über optionales Steckernetzteil)
Dimensionen	200 x 93 x 44 mm
Gewicht	350 g

Lieferumfang

1 x Volumenstrommessgerät P-770-M, 1 x Batterie, Bedienungsanleitung



Additional

- Volumenstrom-Sonde Micro Air 6050-1002 (für Luft)

Diese Messsonde ist nur zur Volumenstrommessung von Luft und Gasen geeignet. Ein besonderer Vorteil besteht in den sehr kleinen Abmessungen.

Messbereich: 0,7 ... 40 m/s

Abmessungen: DRM 11 mm x 165 mm

Einsatztemp.: -10 ... +80 °C

Kabellänge: 3 m (kann auf Wunsch verlängert werden)



- Volumenstrom-Sonde Mini Water 6050-1008 (für Flüssigkeiten)

Diese Messsonde ist nur zur Volumenstrommessung in Flüssigkeiten, wie z.B. Wasser vorgesehen. Ein besonderer Vorteil besteht in der Robustheit.

Messbereich: 0,02 ... 5 m/s

Abmessungen: DRM 22 mm x 175 mm

Einsatztemp.: -0 ... +70 °C

Kabellänge: 5 m (kann auf Wunsch verlängert werden)



- Temperaturfühler 6000-1002 (Pt100)

Genauer Tauchfühler zum kombinierten Messeinsatz mit einem der obigen Volumenstromsensoren.

Ummantelung: PVC

Messbereich: -50 ... +350 °C

Abmessungen: DRM 3 mm x 300 mm

Ansprechzeit: T90 = 8 s

Kabellänge: 1 m (kann auf Wunsch verlängert werden)



- Teleskopschaft-Verlängerung 6050-0052

Für obige Sonden. Die Verlängerung dient der einfacheren Handhabung z.B., wenn man mit der Mini-Water-Sonde die Strömungsgeschwindigkeit in einem fließenden Gewässer ermitteln möchte. In diesem Fall kann man den Sensor mittels der Schaftverlängerung in Wasser halten.

Abmessungen: DRM 23 mm x 300 ... 1000 mm (teleskopisch ausziehbar)

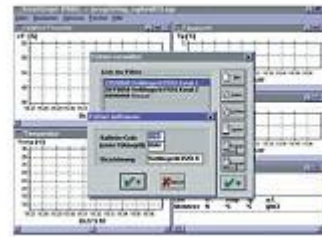


- **PC-Software**

Die windows-kompatible Software SmartGraph dient der Onlineübertragung der Messwerte vom

Volumenstrommessgerät zu einem Computer und der grafisch-/tabellarischen Dokumentation.

Die Messdaten können auch zu einem anderen Tabellenkalkulationsprogramm, wie z.B. MS Excel übertragen werden. Eine einfache und übersichtliche Menüführung erlaubt es ohne grossen Zeitaufwand die Software einzusetzen (lauffähig auf Win '95, '98, '2000, 'XP)



- **ISO-Labor-Kalibrierschein**

für Betriebe, die das Temperatur-Messgerät in den betriebsintern Prüfmittel-Pool aufnehmen möchten oder zur jährlichen Rekalibrierung. Die Zertifizierung nach ISO beinhaltet eine Laborkalibrierung inklusive Prüfschein mit allen Messwerten.

Bitte beachten: Das Pt100-Thermometer ist nur in Verbindung mit Sensoren kalibrierbar.

Bitte beachten: Das Volumenstrommessgerät ist nur in Verbindung mit Sensoren kalibrierbar.



- **USB-PC-Adapterkabel**

- **Steckernetzteil**

- **Tragetasche**

Hier sehen Sie weitere ähnliche Produkte zum Begriff "Windstärkenmessgerät":

- [Schalenkreuz-Anemometer PCE-A420](#)

(Messgerät für Windgeschwindigkeit, ohne Einfluss der Windrichtung auf die Messung)

- [Anemometer PCE-AM81](#)

(Messgerät für Windgeschwindigkeit, für Hobby und Beruf)

- [Taschen - Anemometer AVM- Serie](#)

(Messgerät für Luftgeschwindigkeit und Temperatur, im Format einer Zigarettschachtel)

- [Windstärkemesser 4000](#)

(Anemometer: Luftgeschwindigkeit + Temperatur + Feuchte + Druck ...)

- [Flügelrad - Anemometer LCA- Serie](#)

(mit robustem, integriertem 100 mm Flügelrad aus Aluminium, Volumenstromberechnung)

- [Windstärkemesser PCE-007](#)





(Messgerät mit externem Flügelrad, internem Speicher, RS232, PC-Kabel, Software)

- [Datenlogger-Windgeschwindigkeitsmesser PCE-008](#)
(Messgerät mit externem Flügelrad, (16000 Werte) Speicher, RS232, PC-Kabel, Software)
- [Windgeschwindigkeit-Messgerät AV30-](#) Serie
(separates, externes Flügelrad am Spiralkabel)
- [Thermo-Windstärkemesser PCE-424](#)
(mit ausziehbarer Thermo-Teleskopsonde, für kleine Geschwindigkeiten)
- [Hitzedraht-Windstärkenmesser PCE-009](#)
(thermisches Messprinzip, 16.000 Wertespeicher, RS232 und Software)
- [Windstärke-Messgerät DC-100S](#)
(Messgerät für Luftgeschwindigkeit, Druck, Temperatur / mit Speicher, Software)
- [Staurohr-Windgeschwindigkeitsmesser PVM-620](#)
(mit Staurohr, für sehr hohe Strömungsgeschwindigkeit bis 76 m/s)

