

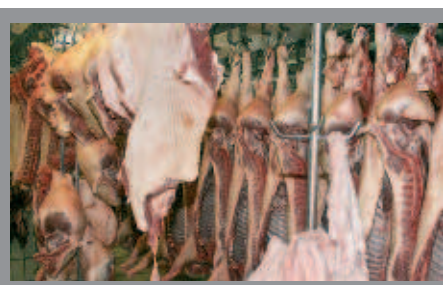
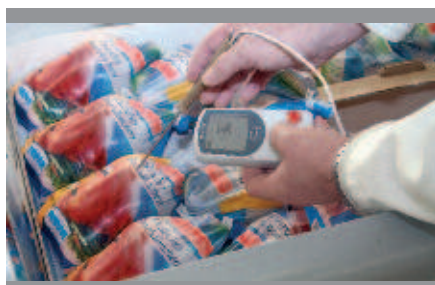
Kernthermometer mit schneller Ansprechzeit

TFE 510



Technische Daten	
Typ	TFE 510
Messbereich	-50°C ... +300°C
Messgenauigkeit	±0,5°C
Auflösung	0,1°C
Messfühler	Thermoelement, Typ T
Arbeitstemperatur	-25°C ... +50°C
Lagertemperatur	-30°C ... +70°C
Thermische Zeitkonstante T ₉₉	3 s
Batterie	Lithium 3,0 Volt
Batterie-Betriebsdauer	ca. 5 Jahre
Abmessungen	109 x 54 x 22 mm
Gehäuse	ABS
Gewicht	ca. 90 g
Schutzklasse	IP 67
Messtakt	0,5 s ... 15 s
Zertifikat	3 Punkt Werkskalibrierung
Abschaltung	automatisch nach 2 Std.; deaktivierbar

TFE 510



Anwendungen		
<ul style="list-style-type: none"> • Kühlhaus • Lebensmittelindustrie • Wareneingangskontrolle 	<ul style="list-style-type: none"> • Fleischerei • Lebensmittellabor 	<ul style="list-style-type: none"> • Catering • Lebensmittelkontrolle

Eigenschaften		
<ul style="list-style-type: none"> • hohe Genauigkeit • sehr schnell • gemäß EN 13485 	<ul style="list-style-type: none"> • robust und stoßfest • ca. 5 Jahre Batteriebetriebszeit • Batteriestandsanzeige 	<ul style="list-style-type: none"> • wasserdicht IP 67 • °C/°F umschaltbar • Werkskalibrierzertifikat

Bezeichnung	Typ
Thermometer ohne Fühler	TFE 510
Thermometer mit Fühler, mit Silikonkabel, 0,6 m, blau	TFE 510 + TPE 400
Fühler mit Silikonkabel, 0,6 m, blau, für TFE 510	TPE 400