

## Temperaturdatenlogger Log10

**Temperaturdatenlogger zur Langzeitmessung und Aufzeichnung / großer interner Speicher für 20000 Messwerte / großes Display für Momentanwertanzeige und Max-Min-Avg-Anzeige**

Der Temperaturdatenlogger Log10 eignet sich zur Aufzeichnung von Temperaturverläufen bei Transport und Lagerung und wird zur ständigen Temperaturüberwachung in den verschiedensten Bereichen eingesetzt. Der Temperaturdatenlogger ist eine wirtschaftliche Lösung für die Messwertüberwachung ohne aufwendige Installation. Eine zusätzliche nützliche Funktion ist die Taupunktfunktion in der Software. Der Temperaturdatenlogger Log10 übernimmt die Temperaturkontrolle zur Qualitätsüberwachung im produzierenden Gewerbe, im Labor und bei der Lagerhaltung. Im Lebensmittelsektor kontrolliert der Temperaturdatenlogger die Bedingungen beim Transport gemäß HACCP. Sollten Sie weitere Fragen zum Temperaturdatenlogger haben, schauen Sie auf die folgenden technischen Daten oder rufen unsere Hotline an: 01805 976 990\*. Unsere Techniker und Ingenieure beraten Sie sehr gerne bezüglich der Datenlogger oder allen anderen Produkten auf dem Gebiet der [Regeltechnik](#), der [Messgeräte](#) oder der [Waagen](#) der PCE Deutschland GmbH.



- großes Display für Momentanwertanzeige und Max-Min-Avg-Anzeige
- Batteriestatusanzeige
- einfach bedienbare Windows Software
- Hi-Lo-Alarm optisch per LED
- Speicher für 20.000 Messwerte
- IP65-wasserdicht
- Messintervall 30 Sekunden bis 24 Stunden einstellbar
- Batterie einfach zu wechseln
- hohe Genauigkeit:  $\pm 0,5^{\circ}\text{C}$
- **kann auch als Starterset mit Software geliefert werden (siehe optionales Zubehör)**



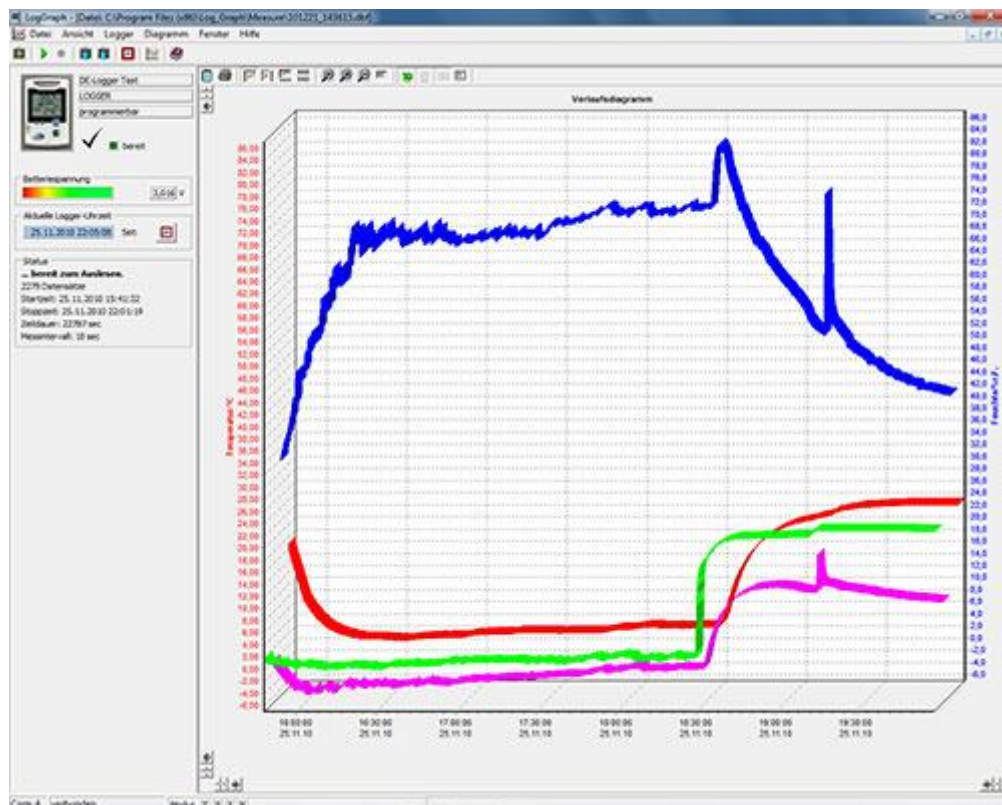


## Technische Spezifikation Datenlogger

Messbereich	-30 ... +60 °C
Auflösung	0,1 °C
Genauigkeit ± 1 digit	± 0,5 °C / -20 ... 50 °C ± 0,7 °C (restl. Bereich)
IP Schutz	IP65
Display Arbeitsbereich	-10 ... 70 °C
Speicherkapazität	ca. 20.000 Messwerte
Schnittstelle	USB
Anzeige	7 Segment LCD
Gehäuse	Kunststoff (ABS)
Abmessungen	92 x 55 x 20 mm
Gewicht	95 g
Spannungsversorgung	1 x CR2032 3 V



## Anwendungsbeispiele Software



Hier sehen Sie einen Ausschnitt aus der optional erhältlichen Software DE-Graph. Diese Software wird, auch beim Betrieb mehrerer Datenlogger, nur einmal benötigt.

### Lieferumfang

1 x Temperaturdatenlogger Log10, 1 x Batterie, 1 x Bedienungsanleitung

### additionales Zubehör

- Starterset LOG 10 (Datenlogger für Temperatur+ Software + USB-Kabel)
- Windows Software DE-Graph
- Abschließbarer Wandhalter
- Abschließbarer Halter mit Magnet
- Ersatzbatterie CR2032
- Ersatz-USB-Kabel
- Kalibrierzertifikat bei -18 °C und 2 °C (2 x Temperatur)

