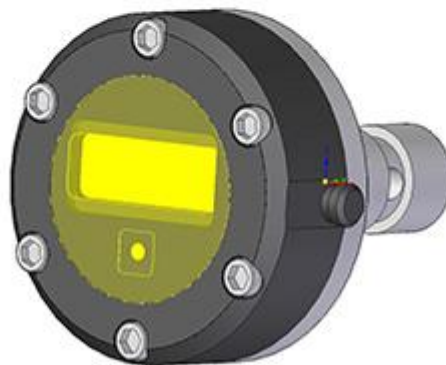


Kraftmessbolzen AXIS-LOAD

Kraftmessbolzen zum Aufnehmen von Lasten und Kräften / für Zug- und Druckkraft / geringer Stromverbrauch / wählbare Ableseeinheiten / Brutto und Nettowerte einstellbar / Tara-Funktion / 10 mm Zifferngröße

Bei den Kraftmessbolzen AXIS-LOAD handelt es sich um Geräte zum Aufnehmen von Lasten und Kräften. Kraftmessbolzen werden an Gelenken, Schäkeln oder Achsen montiert um dort Zug- und Druckkraft analog zu messen. Nachdem die Daten analog gemessen wurden, werden sie digitalisiert und zur Anzeige auf einem LC-Display aufbereitet. Die verschiedenen Modelle decken Kräfte und Lasten von 0 bis 150 kN ab. Die Kraft- oder Lastenmessung der Kraftmessbolzen erfolgt über einen festen Einleitungspunkt im Messbolzen. Die Anschlussgewinde gibt es in den Größen M12, M20, M36 und M48. Dadurch dass der Stromverbrauch von den Kraftmessbolzen äußerst gering ist, sind teilweise Ablesezeiten von mehreren Jahren möglich. Weiterhin sind bei den Kraftmessbolzen verschiedene Ableseeinheiten möglich. So können kg, t, lbs, to und kN je nach Bedarf programmiert werden. Sehr gute Ablesbarkeit der Kraftmessbolzen wird dadurch garantiert, dass die LCD-Anzeige über eine Zifferngröße von 10 mm verfügt. Außerdem sind sowohl Netto als auch Bruttowerte einstellbar und es gibt eine Tara-Funktion, die über den gesamten Messbereich ausgeführt werden kann. Sollten Sie weitere Fragen zu den Kraftmessbolzen AXIS-LOAD haben, dann schauen Sie auf die folgenden technischen Daten, nutzen Sie unser [Kontaktformular](#) oder rufen Sie uns an: 01805 976 99 0 (14 ct /min.aus dem dt. Festnetz, max. 42 ct / min. aus dem dt. Mobilfunknetz). Unsere Techniker und Ingenieure beraten Sie gerne bezüglich den Kraftmessbolzen AXIS-LOAD oder allen anderen Produkten auf dem Gebiet der [Regeltechnik](#), der [Labortechnik](#), der [Messgeräte](#) oder der [Waagen](#) von [PCE Deutschland GmbH](#).



- hohe Genauigkeit
- gute Ablesbarkeit
- einfache Handhabung
- robuste Konstruktion
- kleine Bauart
- lange Ablesestandzeiten
- automatische Abschaltung
- Maßeinheiten wechselbar

Technische Daten vom Kraftmessbolzen-Anzeige

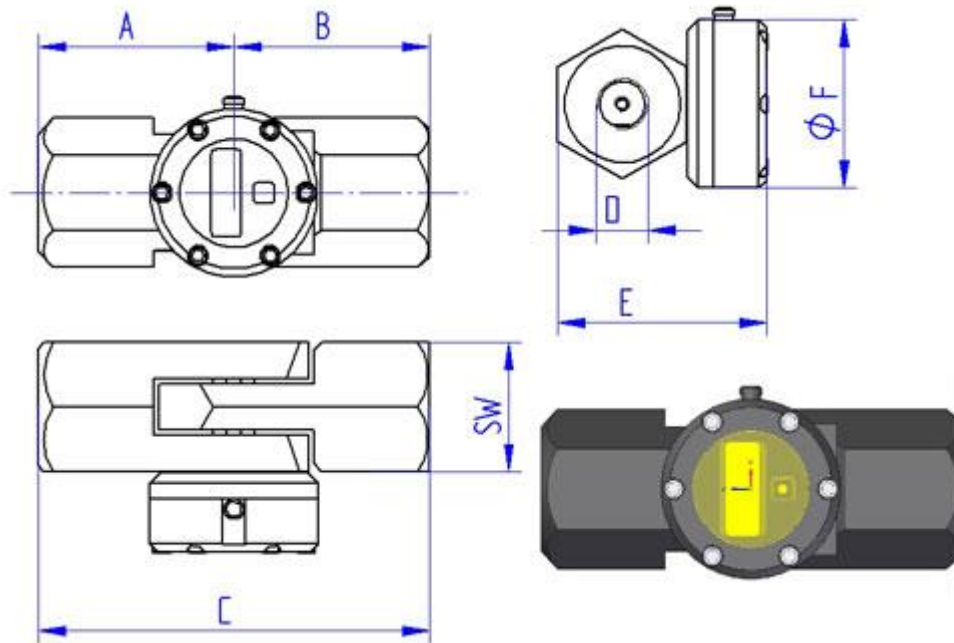


Artikelnummer	MKB-A / 12-5	MKB-A / 20-10	MKB-A / 36-50	MKB / 48-100
Messbereich	0 ... 7,5 kN	0 ... 15 kN	0 ... 75 kN	0 ... 150 kN
Nennlast	5 kN	10 kN	50 kN	100 kN
zul. - Grenzlast	7,5 kN	15 kN	75 kN	150 kN
Bruchlast	15 kN	30 kN	150 kN	300 kN
Ablesezeitung	0,5 kg	1 kg	1 kg	10 kg
Genauigkeit	0,5 % der Nennlast			
Arbeitstemperatur	-20 ... +85 °C			
Schutzart	IP67			
Betriebsdauer	ca. 4000 Abfragen			
Batterie	Lithium Knopfzelle 3 V			
Tarierbereich	100 % der Nennlast			
Überlastwarnung	bei Überschreitung der Nennlast			



Kraftmessbolzen G

Bei dem Kraftmessbolzen G handelt es sich um die Grundaufbauform der mobilen Kraftmessbolzen. Der Kraftmessbolzen G verfügt beidseitig über je einen Gewindeanschluss. Je nach Typ kann die Gewindegröße von M8 bis M48 betragen. Im Folgenden sehen Sie die Maße, Funktions- und Kraftangaben zum Kraftmessbolzen G.

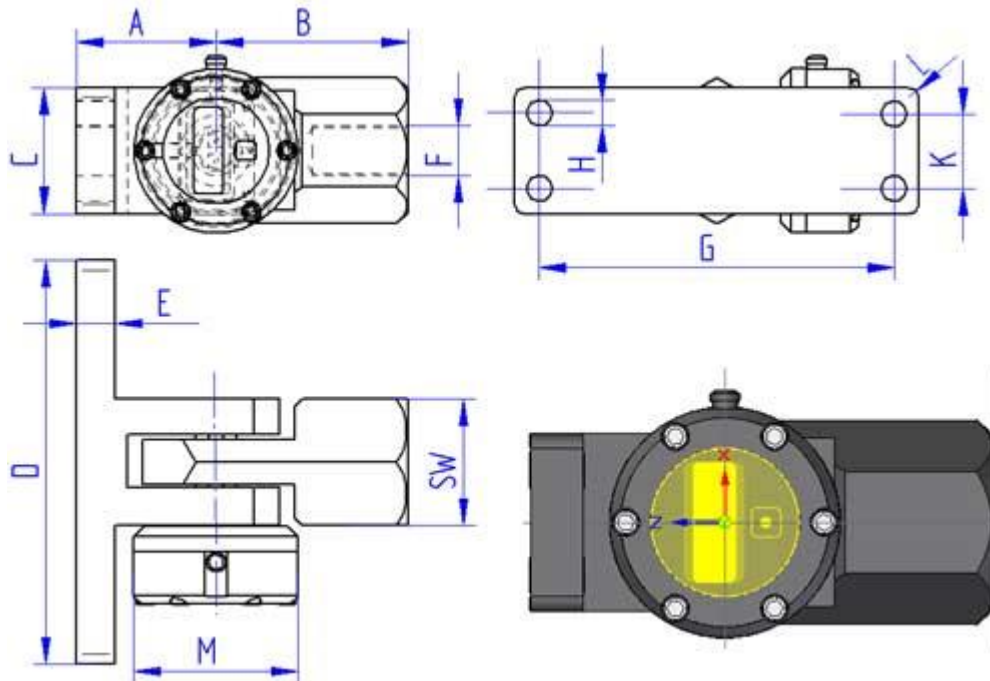


Artikelnummer	MKB- 05	MKB- 1	MKB- 5	MKB- 10
Nennlast	5 kN	10 kN	50 kN	100 kN
Grenzlast	7,5 kN	15 kN	75 kN	150 kN
A	46	76	136	182
B	46	76	136	182
C	92	152	272	364
D	M12	M20	M36	M48
E	61	81	121	151
F	65	65	65	65
SW	30	50	90	12



Kraftmessbolzen F

Bei dem Kraftmessbolzen F handelt es sich um eine Flanschausführung. Einseitig ist ein Gewindeanschluss in der Größe von M12 bis M 48 vorhanden und andererseits wird ein Standardflansch angebaut. Es können auch Flasche nach Kundenwünschen gefertigt werden.

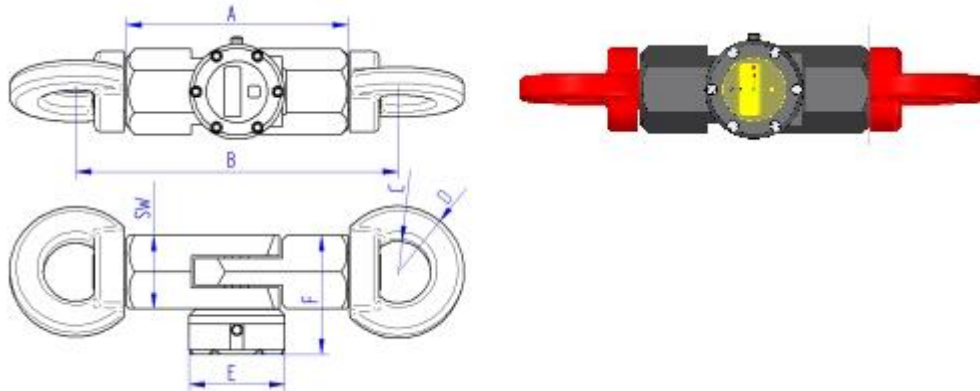


Artikelnummer	MKB- 05 / F	MKB- 5 / F	MBK- 1 / F	MKB- 10 / F
Nennlast	5 kN	10 kN	50 kN	100 kN
Grenzlast	7,5 kN	15 kN	75 kN	150 kN
A	35	55	95	125
B	46	76	136	182
C	30	50	90	120
D	140	160	180	200
E	12	15	18	20
F	M12	M20	M36	M48
G	120	140	160	180
H	11	11	13	13
K	20	30	40	50
L	4	4	10	10
SW	30	50	90	12



Lastmessbolzen Z

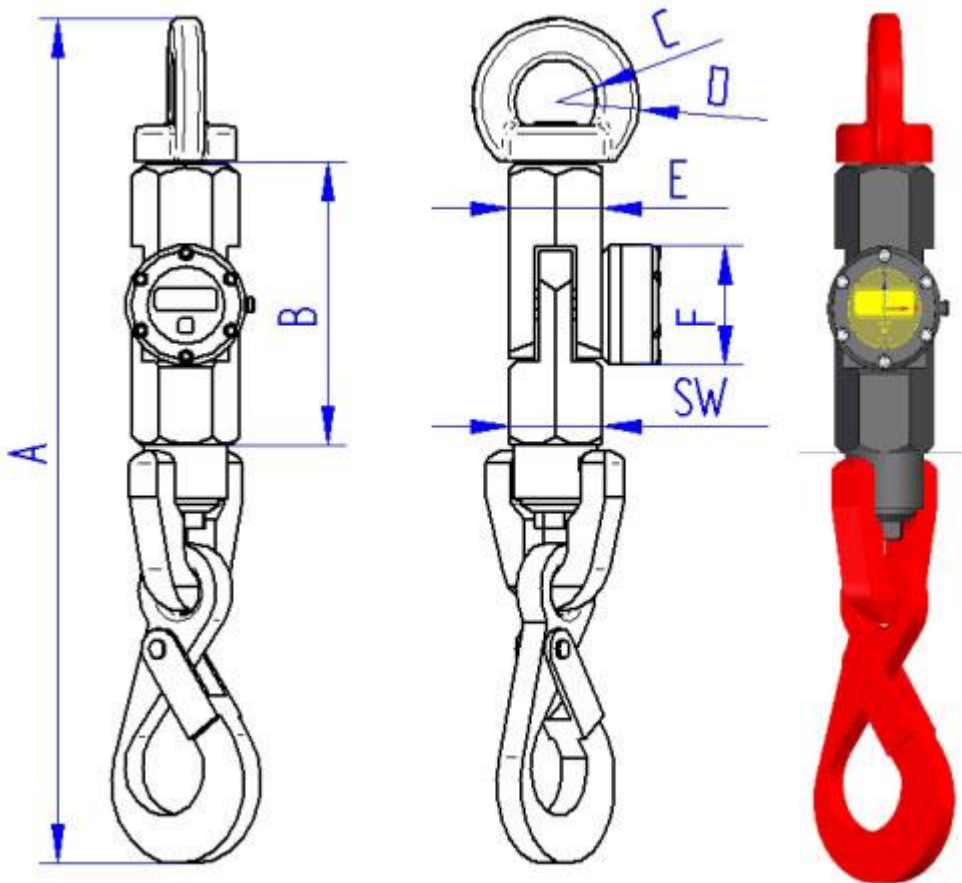
Bei dem Kraftmessbolzen Z handelt es sich um eine Zugkraftausführung. Beide Anschluss-Seiten sind mit Wirbelringösen ausgerüstet. Die Kraftanzeige lässt sich dadurch immer in Sichtrichtung drehen. Die Krafteinleitung wird auch in schwierigen Fällen problemlos sichergestellt.



Größen	MKB- 05 / Z	MKB- 1 / Z	MKB- 5 / Z	MKB- 10 / Z
Nennlast	5 kN	10 kN	50 kN	100 kN
Grenzlast	7,5 kN	15 kN	75 kN	150 kN
A	92	152	272	364
B	170	188	438	530
C	30	45	65	65
D	15	20	45	45
E	65	65	65	65
F	61	81	121	151
SW	30	50	90	120

Kraftmessbolzen W

Bei dem Kraftmessbolzen W handelt sich um eine Waagen-Ausführung. Die Anschluss-Seiten sind mit einer Wirbelringöse und einem Wirbelringhaken ausgerüstet. Die Kraftanzeige lässt sich in Sichrichtung drehen. Diese Waage gibt es in 2 Typen für Lasten bis 15kN.



Größen	MKB-05 / W	MKB-1 / W
Nennlast	5 kN	10 kN
Grenzlast	7,5 kN	15 kN
A	ca. 290	ca. 410
B	92	152
C	30	45
D	15	20
E	65	65
F	30	45
SW	30	5

optionales Zubehör

Handheld Steuergerät Typ HAK- 4/2

Alle Kraftmessbolzen können mittels des Handheld Steuergerätes Typ HAK- 4/2 gesteuert werden. Zu unterscheiden sind dabei 2 Versionen. Das Steuergerät kann entweder per Kabel oder per Funk mit den Kraftmessbolzen verbunden werden. Es dient dazu, Bolzen zu programmieren und Messergebnisse abzurufen, zu speichern oder zu verwalten. Das Handheld Steuergerät besteht aus einem 2-teiligen Kunststoffgehäuse mit Bildschirm, 6 außenliegenden Funktionstasten und Touchscreen. Dazu kommt, dass die Funktionstasten sogar von Handschuhträgern bedient werden können. Mit Hilfe dieses Steuergerätes können beliebig viele Bolzen gesteuert werden. Weiterhin ist eine Datenweitergabe zur EDV über USB-Kabel möglich. Alle nötigen Anschlüsse werden mitgeliefert.



Hier sehen Sie eine technische Zeichnung mit Abmessungen vom Handheld Steuergerät Typ HAK- 4/2 für die Kraftmessbolzen AXIS-LOAD

Hier sehen Sie weitere Kraftmessbolzen aus dem Sortiment von PCE:

- [Kraftmessbolzen PCE-FM1000](#)
(bis 1000 N, externe Kraftmesszelle, RS-232-Schnittstelle, optionale Software)
- [Kraftmessbolzen TZL](#)
(Zugkräfte bis zu 20.000 kg, robuste Ausführung, Maßeinheiten kg, t, lbs, to, kN)
- [Kraftmessbolzen TZR](#)
(Zugkraftmessgeräte mit Funkübertragung zum Messen von Kräften bis zu 20 t)



Hier finden Sie die komplette Übersicht über [alle Messgeräte](#) des Angebotes von PCE Instruments.

Kontaktinformation:

PCE Deutschland GmbH
Im Langel 4
D-59872 Meschede

Tel. 01805 976 990 (14 Cent pro Minute aus dem dt. Festnetz, max. 42 Cent pro Minute aus dt. Mobilfunknetz)

Fax 02903 976 9929

Die gleiche Seite auf [spanisch](#) , [italienisch](#) , [englisch](#) , [kroatisch](#) , [französisch](#) 

ungarisch , türkisch  oder polnisch .



PCE Deutschland GmbH | Im Langel 4 | 59872 Meschede
Tel.: 01805 976 99 0* | Fax: 02903 976 99 29 | email: info@pce-instruments.com
*14 Cent pro Minute aus dem deutschen Festnetz

<http://www.warensortiment.de/>