

Haftfähigkeitstester PT-AT-A

Automatischer Haftfähigkeitstester zur Messung von Beschichtungen auf Metall, Holz, Beton und anderen massiven Substraten / elektronisch kontrollierte Hydraulikpumpe / wiederaufladbare Batterien für mehr als 200 Tests / kalibriert und zertifiziert auf $\pm 1\%$

Der automatische Haftfähigkeitstester misst die Haftfähigkeit von Beschichtungen auf Metall, Holz, Beton und anderen massiven Substraten und bietet eine neue elektronisch kontrollierte Hydraulikpumpe. Die erstklassige Hydraulikpumpe des Haftfähigkeitstesters kann in beliebiger Position verwendet werden. Jeder Haftfähigkeitstester ist kalibriert und zertifiziert auf $\pm 1\%$ Fehlerfreiheit und verwendet eine NIST nachweisbare Kraftmesszelle. Der selbstausrichtende Dollykopf ermöglicht akkurate Messungen auf glatten und auch unebenen Oberflächen. Die eingebaute wiederaufladbare Batterien führen mehr als 200 Tests pro Aufladung aus. Ein Netzbetrieb ist während des Batterieaufladens möglich. Ein besonderer Vorteil ist der interne Messwertspeicher, z.B. wenn der Haftfähigkeitstester in der Serienmessung in der Produktion oder bei Testreihen in der Produktentwicklung verwendet wird. Die Messwerte der Haftkraft können mittels der optionalen Software bei Belieben aus dem Messgerät in einen PC oder Laptop übertragen und ausgewertet werden. Die Messdaten sind auch nach z.B. MS Excel übertragbar. Standardmäßig wird der Haftfähigkeitstester mit Aluminium-Messköpfe (Durchm. 20 mm) ausgeliefert. Optional sind im Zubehör andere Größen bestellbar. Hier sehen Sie eine Übersicht aller [Kraftmesser](#).



- Wasser- und Staubfest, stoßsicher
- Robuster Tragekoffer
- großes, leicht zu lesendes LCD Display
- beliebiger Position
- selbstausrichtende Dollykopf
- Druckwert in psi oder MPa
- elektronisch kontrollierte Hydraulikpumpe
- Interner Speicher
- ideal für Außenbereich.

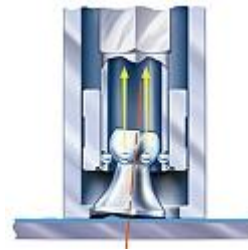
Display



Das digitale Display vom Haftfähigkeitstester gibt Ihnen neben der reinen Darstellung der Messwerte (in Pa oder psi) weitere Informationen über: Zustand der Batterien, Messmodus in dem Sie sich befinden, Speichermodus (an / aus), Zuggeschwindigkeit (wie viel Druck/ Zeit geben Sie auf).

Oberflächen

Der Messkörper beinhaltet variabel aufgehängte Messköpfe mit Tellerfläche (Material Aluminium). Diese Köpfe passen sich hervorragend an die jeweilige Oberflächenstruktur (Lack, Gummibezug, Laminat, Kunststoffbeschichtungen, Compounds jeglicher Art) an. Standardmäßig werden 20 mm Köpfe mitgeliefert. Optional erhältliche Messköpfe mit anderen Durchmessern sind leicht tauschbar.



Einsatzbeispiele / Video zur Handhabung



Die Haftfestigkeit von Mehrkomponenten - Schutzmassen auf Behältern können ebenso genau und leicht geprüft werden, wie die Haftkraft von Gummierungen auf Metallen oder Estrich auf Beton. Das Messgerät wird wesentlich bei der Materialprüfung von mehrschichtigen Faserplatten oder Holzwerkstoffen oder der Messung der Haftfestigkeit von Estrich auf Beton eingesetzt. Zur Versuchsdurchführung können Sie sich hier auch das etwa 10-minütige [Video](#) zum Haftfähigkeitstester ansehen (vom Vorgängermodell mit mechanischer Anzeige).

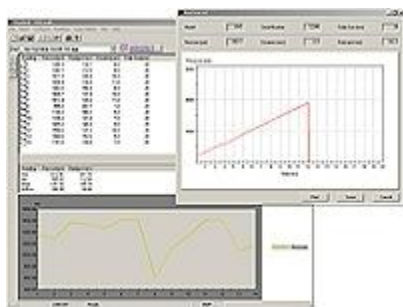


Technische Daten

Messbereich	0 ... 20 MPa (0 ... 3000 psi)
Auflösung	0,01 MPa (1 psi)
Genauigkeit	±1 % (voller Messbereich)
Messfläche	im Lieferumfang sind Aluminum-Test-Köpfe mit einem Durchmesser von 20 mm (andere Köpfe mit Durchmessern von 50 mm sind optional als Zubehör erhältlich)
Werkstoffe	Der Haftfähigkeitstester ist auf allen Werkstoffoberflächen einsetzbar. Voraussetzung ist eine gewisse Ebenheit.
Speicher	Intern, für 200 Messungen (Neben dem jeweiligen Messwert der maximalen Haftkraft werden im Adhäsionsprüfer auch der Durchmesser des verwendeten Messkopfes, die Messdauer und die Zuggeschwindigkeit abgespeichert).
Schnittstelle	RS-232
Software + Datenkabel	ja, optionales Zubehör
Anzeige	LCD-Display
Umgebungsbedingungen	0 ... +50 °C / 0 ... 80 % r.F.
Versorgung	2 x AAA Batterie
Abmessungen	40 x 20 x 15 cm
Gewicht	5,5 kg
Normung	ASTM D4541, ISO 4624



Software



Die optional im Zubehör erhältliche Software erlaubt es Ihnen, die im Messgerät gespeicherten Werte der Haftkraft zu einem PC oder Laptop zu übertragen und auszuwerten.

- Lauffähig auf WIN '95, '98, '2000, 'ME, 'XP.
- Mehrsprachige Ausführung: deutsch, englisch, spanisch, französisch, italienisch.
- Markierungen, Kommentare, Linien ... können leicht eingefügt werden.
- Daten sind in andere Programme übertragbar.

Lieferumfang

1 x Haftfähigkeitstester PT-AT-A, 20 Stk. Aluminium-Messköpfe (Durchm. 20 mm), 1 x Abrasions-Pad, 1 x Tube Adhäsiv-Masse (zum Aufkleben der Alu-Messköpfe auf die zu prüfende Materialoberfläche), 1 Satz Reinigungs-Pads, 1 x Schneidewerkzeug, 2 x Batterie, 1 x Tragekoffer, 1 x Kalibrierschein (amerikanischer NIST-Standard), 1 x Video zur Bedienung, 1 x Bedienungsanleitung

optionales Zubehör

- **Software-Kit** inklusive RS-232-Datenkabel (Zur Übertragung der im Messgerät gespeicherten Messdaten zu einem PC oder Laptop sowie der grafischen Darstellung und Analyse der Werte am PC.) Die Messwerte können auch in andere Programme, z.B. MS Excel übersendet werden.
- **RS-232-USB-Adapter** (Zur Konvertierung der integrierten RS-232-Schnittstelle auf USB. Dies ist meist notwendig, wenn Sie das Messgerät an einen Laptop anschliessen und die Messwerte dahin übertragen möchten).
- **ISO-Kalibrierzertifikat** (für Betriebe, die das Messgerät für Haftfestigkeit in den ISO - Prüfmittel-Pool aufnehmen wollen / entweder bei Erstbestellung oder natürlich auch zur jährlichen Re-Kalibrierung, um eine kontinuierlich hohe Messgenauigkeit zu bestätigen).
- **Messköpfe** Alu-Messköpfe zum Nachbestellen oder auch in anderen Größen (mit verschiedenen Durchmesser).



- **Ersatzklebemasse**

Eine Tube Zwei-Komponenten-Klebstoff und ein Satz Pads (Ohrenstäbchen Minischmirgel).



- **Spezialkit 50 mm**

Ideal für geringere Haftkraft, z.B. zur Prüfung von Estrich auf Beton oder Kunststoff auf Holz oder Metall. Das Kit enthält Alu-Messköpfe mit 50 mm Durchmesser, Schneidwerkzeuge, Halter.



- **Spezielles Estrich-Kit**

Normalerweise können mit der im Standardlieferungsumfang enthaltenen Ausrüstung auch Estriche gemessen werden. Wenn diese jedoch besonders dick sind oder etwa andere Beschichtungen mit großer Dicke auf dem Untergrund befindlich sind, ist dieser Estrich-Kit sehr sinnvoll.

