



Digitales Drehmoment-Messgerät PCE-TM 80

Drehmoment-Prüfgerät zur Messung von Anzugs und Lösemomenten bis 147 Ncm / PC-Schnittstelle und Software (optional) / Peak-Hold / externer Drehmomentaufnehmer / verschiedene Einheiten wählbar / wählbare Auflösung

Drehmoment-Messgerät PCE-TM 80 mit separatem Kraftaufnehmer zum Messen des Drehmoments von Schrauben, Bauteilen, Schaltern, Antriebswellen usw. Das Drehmoment-Messgerät ist eine günstige Lösung um eine einfache Drehmomentmessung durchzuführen. Das elektronische Drehmoment-Messgerät kann bei Rechts- und Linksdrehung betrieben werden und ist besonders geeignet für die Messung von Anzugs- und Lösemomenten. Dieses Drehmoment-Prüfgerät bietet Ihnen die Möglichkeit je nach Anwendung, die Auflösung um eine Nachkommastelle zu erhöhen. Am Drehmoment-Messgerät können Sie sich sowohl den Spitzenwert (Peak) oder den Min / Max-Wert anzeigen lassen. Über die optional erhältliche Software können Sie die Daten auch kontinuierlich zu einem Laptop oder PC übertragen. Das elektronische Drehmoment-Messgerät verfügt über eine robuste Bauweise, die für Langlebigkeit und Zuverlässigkeit sorgt. Hier sehen Sie eine Übersicht aller [Drehmoment-Messgeräte](#) von PCE Instruments.



- Bereich 0 ... 147 Ncm
- 3 Einheiten wählbar (Ncm, kgfcm, lbfm)
- Digitalausgang RS-232
- externer Drehmomentaufnehmer
- Software optional erhältlich
- wählbare Auflösung
- automatische Abschaltung
- Spitzenwert-Haltung (Peak-Hold)
- ISO-Kalibrierzertifikat optional erhältlich



Der Drehmomentprüfer bei der Messung des Lösemoments an einem Schleifgerät.



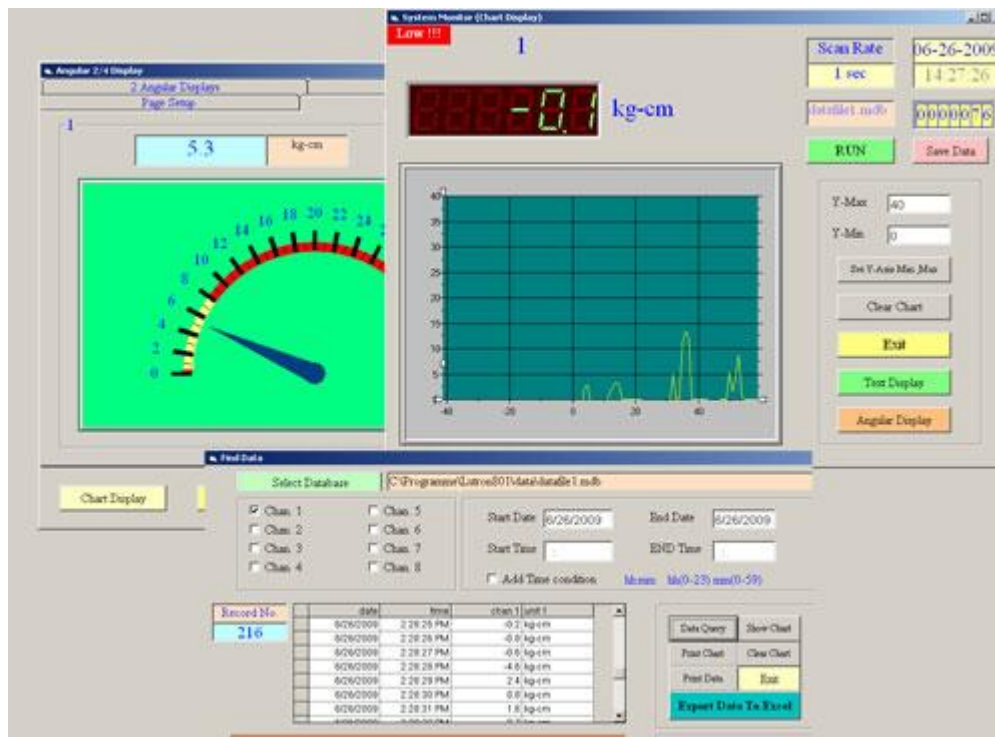
Die ermittelten Werte können direkt auf dem Display abgelesen werden

Technische Spezifikation

Messbereich	147,1 Ncm / 13,02 lbfm / 15 kgfcm
Auflösung	0,1 Ncm / 0,01 lbfm / 0,01 kgfcm
- hohe Auflösung	1 Ncm / 0,1 lbfm / 0,1 kgfcm
- niedrige Auflösung	
Genauigkeit	±1,5 % +5 digits
Spitzenwerthaltung (Peak)	ja
Zusatzfunktionen	Data-Hold / Min-Max / Peak-Hold
Anzeigeeinheiten	Ncm, kgfcm, lbfm
Überlastschutz	max. 150 %
Ausgang	RS-232
Software	optional erhältlich
Display	LCD
Betriebstemperatur	0 ... +50 °C, unter 80 % r.F.



- Betriebsversorgung 9 V Blockbatterie
- Gewicht
 - Gerät ca. 225 g
 - Kraftaufnehmer ca. 665 g
- Abmessung
 - Gerät 180 x 72 x 32 mm
 - Kraftaufnehmer Ø 48 x 160 mm



Hier sehen Sie einen Ausschnitt (verschiedene Auswahlmöglichkeiten zur Auswertung) aus der optional erhältlichen Software zum Drehmoment-Messgerät PCE-TM 80

Lieferumfang

- 1 x Drehmoment-Messgerät PCE-TM 80,
- 1 x externer Drehmomentaufnehmer,
- 1 x Bohrfutterschlüssel,
- 1 x Kunststoff-Transportkoffer,
- 1 x Bedienungsanleitung



Optional erhältlich Zubehör

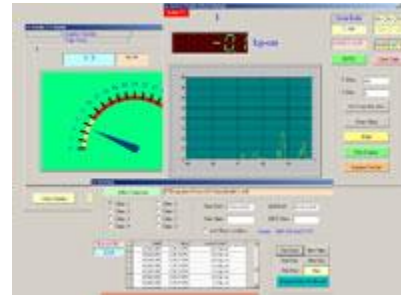
ISO Kalibrierzertifikat

Für Betriebe, welche das Drehmoment-Messgerät in den betriebsinternen Prüfmittelpool aufnehmen wollen oder zur jährlichen Rekalibrierung. Die Zertifizierung nach ISO beinhaltet eine Laborkalibrierung inklusive eines Prüfscheines mit allen Messwerten.



Software-Paket

Software-Kit inklusive RS-232 PC-Datenkabel. Die Software dient zur direkten Übertragung der Daten vom Drehmoment-Messgerät zum Computer. Die Daten können auch an andere Programme, wie z.B. MS Excel, gesendet werden. Wenn Sie aber eine USB - Schnittstelle am Computer oder Laptop haben, müssen Sie einen USB-Adapter benutzen



RS-232-USB-Adapter

Standardmäßig wird das Software-Kit mit dem Drehmoment-Messgerät mit einem RS-232-PC-Datenkabel ausgeliefert. Wenn Sie die gespeicherten Messdaten etwa zu einem Laptop oder irgendeinem anderen tragbaren Medium übersenden möchten, benötigen Sie diesen USB-Adapter (inkl. Treibersoftware).

