

DCF-Funk-Wetterstation mit 4-Tage-Vorhersage 4CastPC

DCF-Funk-Wetterstation mit Sensoren für Windrichtung, Windgeschwindigkeit, Temperatur, relative Luftfeuchte und Regenmenge) / 4-Tage-Vorhersage und lokales Wetter über den Schweizer Wetterdienst METEOTEST/ USB-Schnittstelle / Analyse-Software

Die DCF-Funk-Wetterstation für alle, die, ob als Hobbymeteorologe oder beruflich Interessierter, mehr Daten brauchen – via PC-Anbindung kann diese DCF-Funk-Wetterstation alle Daten auf einen PC übertragen. Über die mitgelieferte Software können die Daten visualisiert, zu statistischen Daten verarbeitet und gespeichert werden. Diese DCF-Funk-Wetterstation 4CastPC erlaubt die genaue Erfassung von Windrichtung, Windstärke, Temperatur, relativer Feuchte und Regenmenge. Die 4CastPC-Station empfängt die regionalen Wetterinformationen, aufbereitet von professionellen Meteorologen, für genau Ihre Region für 4 Tage (aktueller und 3 Folgetage) per DCF-/HGB-Zeitsignalsender. Markante Wetterlagen werden zusätzlich zu den Vorhersagedarstellungen als Klartext angezeigt. Zusätzlich werden mit lokalen Wettersensoren umfangreiche Daten für das Wetter unmittelbar am Standort erfasst und auf der Anzeige der DCF-Wetterstation 4CastPC dargestellt. So erhält man eine umfassende Wetter-Information über das regionale und unmittelbare örtliche Wetter und kann damit auch mikroklimatische Abweichungen zum regionalen Wetter in Planungen usw. einbeziehen. Die mitgelieferte Analysesoftware ermöglicht dann anhand von Schaubildern und Graphiken das Wettergeschehen über einen längeren Zeitraum zu Beobachten und zu vergleichen. Alles was Sie zur Inbetriebnahme und Verwendung dieser DCF-Funk-Wetterstation benötigen befindet sich im Lieferumfang. Hier sehen Sie eine Übersicht aller [Wetterstationen](#).



Preise



DCF77-Vorhersagedaten

- Wettervorhersage per DCF/HBG für 470 Städte in 90 europäischen Regionen über den Schweizer Wetterdienst METEOTEST
- Tag- und Nacht-Vorhersage für den laufenden Tag und 3 Folgetage
- Zusatz-Text-Display für Sturm- und andere Wetterwarnungen im Klartext
- Niederschlagswahrscheinlichkeit für den aktuellen Tag
- Windgeschwindigkeit und -richtung für den aktuellen Tag
- Uhrzeit-, Wochentags-, Kalender-, Sonnenaufgangszeit-, Sonnenuntergangszeit-Anzeige
- Weckfunktion
- Daten von bis zu 5 Regionen gleichzeitig abrufbar – ideal für die Urlaubsplanung



Rückansicht der DCF-Funk-Wetterstation
4CastPC



Seitenansicht der DCF-Funk-Wetterstation
4CastPC

Lokale Daten

- aktueller Luftdruck
- Luftdruckverlauf der letzten 24 Stunden bzw. letzte 24 Tage anzeigbar
- Luftdruck-Trend
- Mondphase
- Windrichtung (Windrose und numerisch)
- Windstärke
- Regenmenge für unterschiedliche Zeitintervalle
- Innentemperatur / Luftfeuchte mit Min. -/ Max.-Speicher und Komfortzonen-Anzeige
- Außentemperatur / Luftfeuchte von bis zu 5 Funk-Sensoren mit Min. -/ Max.-Speicher
- alle lokalen Sensoren senden ihre Daten per Funk an die Wetterstation
- Reichweite bis 100 m

Allgemeines

- USB-Schnittstelle zur Übermittlung aller Wetterdaten an einen PC
- die PC-Software visualisiert auch weitere Statistikdaten
- großes Display mit blauer Hintergrundbeleuchtung und einstellbarem Kontrast
- Betrieb der Wetterstation über Netzteil oder Batterien möglich
- Wandaufhängung oder Tischaufstellung
- weltweit einsetzbar (4-Tage-Vorhersagedaten nur in Deutschland und der Schweiz)
- Abrufmöglichkeit der Daten von bis zu 5 Städten gleichzeitig
- Einstellmöglichkeit des Display-Kontrasts
- Unterschiedliche Alarmfunktionen
- Wochentagsanzeige und Wetterinformationen in 7 Sprachen (GB / DE / FR / IT / ES / NL / SW)





Technische Spezifikation

Funkübertragungsfrequenz	434 MHz
Funkübertragungsdistanz	
- Thermo-Hygro-Sensor	100 Meter Maximum (Sichtweite)
- Windmesser, Regenmesser	30 Meter Maximum (Sichtweite)
Barometrischer Luftdruckmessbereich (Auf Meeresspiegelhöhe)	500 hPa ... 1100 hPa (14,75 inHg ... 32,44 inHg) (374,5 mmHg ... 823,8 mmHg)
Höhenmessbereich	-200 m ... 5000 m (-657 ft ... 16404 ft)
Barometrische Druckauflösung	0,1 hPa (0,003 inHg / 0,08 mmHg)
Barometrische Luftdruckmessgenauigkeit	± 5 hPa (0,015 inHg / 0,38 mmHg)
Außentemperatur-Messbereich	-40 °C ... 80 °C (-40 °F ... 176 °F)
Innentemperatur-Messbereich	-9,9 °C ... 60 °C (14,2 °F ... 140 °F)
Betriebstemperatur	-5 °C ... 50 °C (23 °F ... 122 °F)
Temperaturgenauigkeit	± 1 °C oder ± 2 °F
Temperaturauflösung	0,1 °C oder 0,2 °F
Luftfeuchtigkeitsanzeige	0 % ... 99 % r.F.





Luftfeuchtigkeits-Anzeigengenauigkeit	±5 % r.F.
Luftfeuchtigkeitsauflösung	1 % r.F.
Empfangszyklus (außen)	
- Thermo-Hygro-Sensor	ca. 47 s
- Regenschirm	183 s
- Windmesser	33 s
Wind-Richtungsanzeige	16 Positionen
Wind-Richtungsanzeigengenauigkeit	± 11,25 °
Windrichtungsauflösung	22,5 °
Windmessung	ab 4,8 km/h
Wind-Geschwindigkeitsanzeige	0 ... 321,7 km/h (199,9 mph / 173,7 Knoten / 89,3 m/s)
Wind-Geschwindigkeitsgenauigkeit	±3,2 km/h + 5 %
Wind / Gust Sampling Interval	11 Sekunden
1 h / 24 h / yesterday Rainfall Range	0,0 ... 1999,9 mm (78,73 inch)
Letzte Woche / Letzter Monat Regenmessungsmenge	0 ... 19999 mm (787,3 inch)
Temperaturübertragungszyklus (innen)	10 Sekunden
Luftfeuchtigkeitsübertragungszyklus (innen)	10 Sekunden
Abmessungen Hauptgerät	248 x 196 x 37 mm
Stromversorgung	
Hauptgerät	4 x 1,5 V AA Batterien oder AC/DC Adapter 7,5 V 200 mA
Thermo-Hygro-Sensor	2 x 1,5 V AA Batterien
Anemometer (Windmesser)	2 x 1,5 V AA Batterien
Regenschirm	2 x 1,5 V AA Batterien



Hardwarevoraussetzung für die PC-Software

Betriebssystem	Windows 98, SE oder neuer
Arbeitsspeicher	32 MB RAM oder mehr
Freier Festplattenspeicher	20 MB oder mehr
optisches Laufwerk	2 x CD-Rom Laufwerk

Datenübertragung METEOTIME

Übertragungszeiten (UTC*)

- 22.00 ... 03.59
- 04.00 ... 09.59
- 10.00 ... 15.59
- 16.00 ... 18.59
- 19.00 ... 21.59

Vorhersage für

- den aktuellen neuen Tag (Heute)
- den nächsten Tag (Morgen)
- den übernächsten Tag (Übermorgen)
- den überübernächsten Tag (Überübermorgen)
- die 30 zusätzlichen Regionen

* UTC = koordinierte Weltzeit

Mitteleuropäische Winterzeit = UTC + 1 Stunde

Mitteleuropäische Sommerzeit = UTC + 2 Stunden



Hier sehen Sie den Funksender der DCF-Funk-Wetterstation 4CastPC

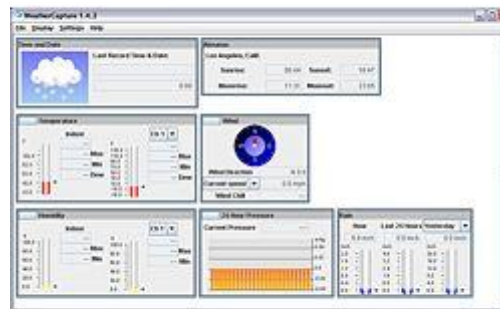


Hier sehen Sie den Regensensor der DCF-Funk-Wetterstation 4CastPC





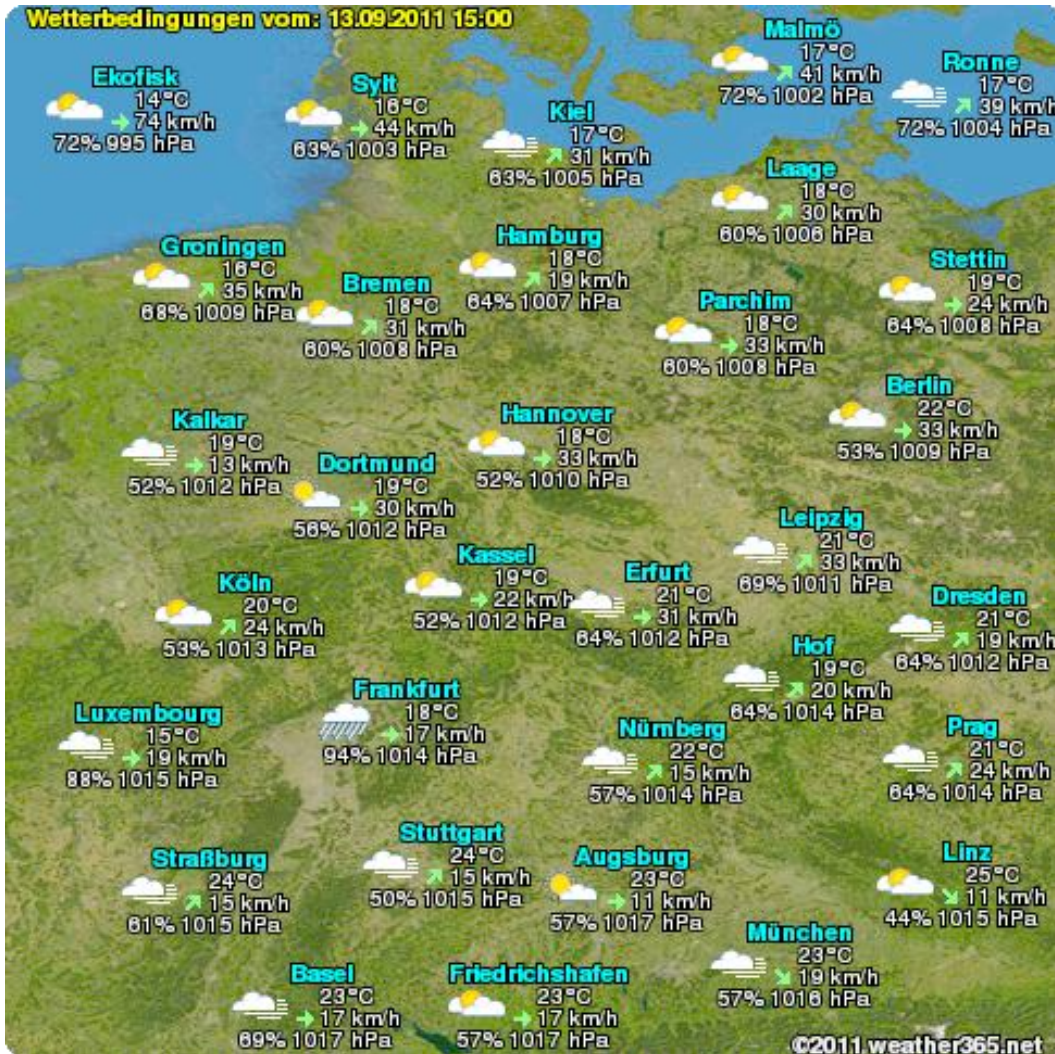
Hier sehen sie den Windsensor der DCF-Funk-Wetterstation 4CastPC



Hier sehen sie einen Ausschnitt der Analysesoftware der DCF-Wetterstation

Lieferumfang

1 x Anzeige, 1 x Tischständer, 1 x Netzteil, 1 x Funk-Temperatur -/ Luftfeuchte-Außensensor,
1 x Funk-Regenmengensensor, 1 x Funk-Windsensor (Richtung/Stärke), 1 x USB-Kabel,
1 x PC-Software, 1 x Bedienungsanleitung



Die Beobachtung von Wetterdaten mit der Wetterstation ist nicht nur global von Bedeutung, sondern kann auch auf lokaler Ebene von Interesse sein. Dies kann von einer einfachen Anzeige für die aktuellen Wetterdaten, über die Langzeitbeobachtung und Analyse aufgezeichneter Wetterdaten bis hin zur Reaktion auf das Unter- oder Überschreiten bestimmter Werte reichen. Die Wetterstation bietet in Verbindung mit der Bedien- und Auswertesoftware sowie der Schnittstelle alle diese Möglichkeiten. Das Einsatzgebiet der Wetterstation reicht somit von der privaten Anwendung bis hin zur gewerblichen Nutzung, z.B. durch Land- und Forstwirte, Boots- und Schiffsführer, der Wasserwirtschaft und Veranstaltern von Freiluftveranstaltungen. Hier ist neben der Messung der Innentemperatur und der Luftfeuchtigkeit auch der Einsatz verschiedener Sensoren wie Regenmesser, Windrichtungsanzeiger oder Windgeschwindigkeitssensor möglich. Die Funksensoren verfügen in der Regel über eine Reichweite von bis zu 100 m (freies Feld) und ermöglichen somit eine vollkommen freie und flexible Installation. Die Stromversorgung der Sensoren wird meist durch Batterien sichergestellt. Alle eingesetzten Sensoren werden schließlich automatisch von der Wetterstation erkannt und lassen sich somit sofort einsetzen. Während die Wetterstation in einem großen Display ständig über alle aktuellen Wetterdaten und Wetterentwicklungen (z. B. Luftdrucktendenz) informiert, lassen sich die Daten gleichzeitig über die Auswertesoftware aufzeichnen und analysieren. Hierzu werden alle Messwerte der Wetterstation über die Schnittstelle auf den PC / Laptop übertragen. Die Wetterstation ermöglicht somit jedem die komfortable und umfassende Beobachtung und Analyse von Wetterdaten sowie die Reaktion auf bestimmte Wetterbedingungen.

Hier sehen Sie weitere ähnliche Produkte zum Begriff: "Wetterstation":

- [Wetterstation K 4000](#)
(mobiles Kombigerät mit Temperatur, Wind Chill, Feuchte, barometrischem Druck)
- [Wetterstation WP / WK](#)
(mit Herren- oder Damen-Grafik (Wettervorhersage), Funksensor, Zeit, Datum, Min-Max.)
- [Wetterstation WatchDog](#)
(für den Agrar-Bereich, Windrichtung- u. Stärke + Feuchte ..., Logger, RS232, Software)
- [Wetterstation 3 View](#)
(bis zu 3 Sensoren anschließbar, Wettervorhersage, Funkuhr, Datum, Min-Max.)
- [Wetterstation BF-Pro](#)
(Soft-Touch-Tasten, bis zu 3 Sensoren anschließbar, Projektor für Uhrzeit / Temperatur)
- [Wetterstation PCE-FWS 20](#)
(für Windrichtung, Windgeschw., Temperatur, Feuchte, Regenmenge, Logger, USB, Softw.)

