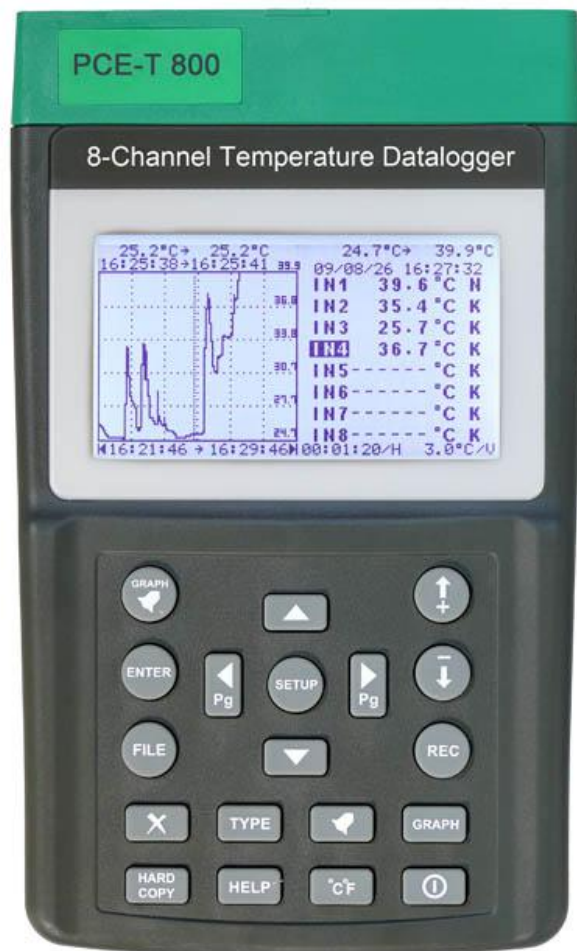


## Temperaturdatenlogger PCE-T 800

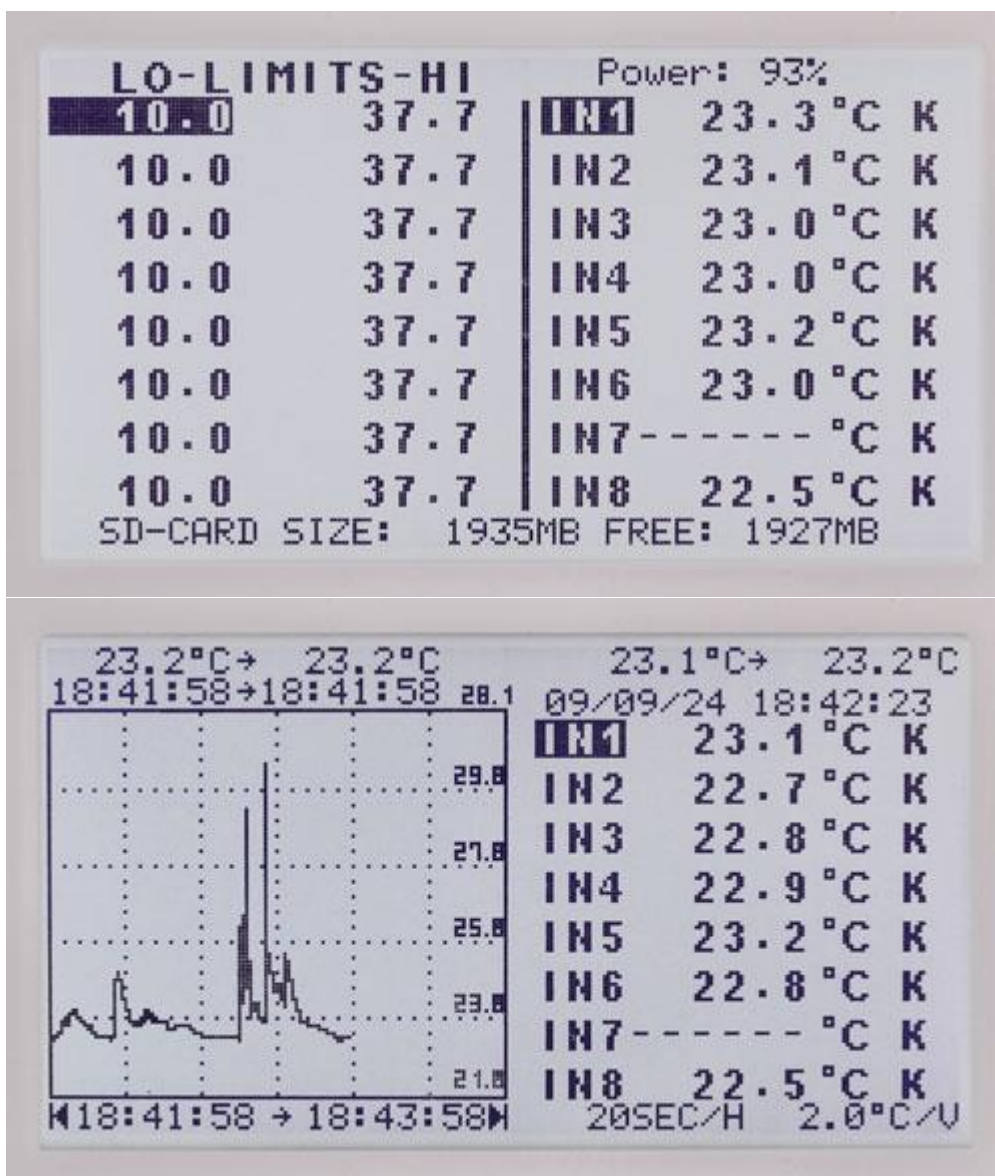
mit Echtzeit Datenspeicher auf SD Karte, 4,5" Grafik LCD zur Anzeige eines Graphen, USB-Schnittstelle, Software zur Datenübertragung und Auswertung der Messdaten

Das Temperaturmessgerät PCE-T 800 ist ein mehrkanaliger Temperaturdatenlogger mit einer 2 GB SD Karte, welche Messdaten von bis zu 3,8 Jahren aufzeichnen kann. Die mitgelieferte Software erlaubt, über die USB-Schnittstelle, das direkte Auslesen der Speicherkarte umso bequem die Daten auswerten zu können. Das Intervall zur Datenaufzeichnung kann in der Software frei gewählt werden und beginnt bei einer Sekunde je Kanal. So kann dieses Mehrkanal Temperaturmessgerät als Datenlogger und auch für direkte Messungen vor Ort benutzt werden. Das bedeutet, dass Sie spontane Messungen durchführen können (mit oder ohne Aufzeichnung der Temperaturmesswerte) oder Sie programmieren den Temperaturdatenlogger vorher und lassen ihn dann gezielt an einer bestimmten Stelle die Temperaturen aufzeichnen. Das 4,5" Grafikdisplay erlaubt eine Darstellung eines Graphen der aktuellen Messwerte. Das ermöglicht eine komfortable Auswertung, um zum Beispiel den Verlauf der Temperatur schnell zu erkennen. Am Display werden ebenfalls gleichzeitig die Temperaturen aller acht Eingangskanäle angezeigt (sofern alle acht Sensoren an das Messgerät angeschlossen sind). An den Temperaturdatenlogger können bis zu elf verschiedene Sensortypen (K, J, E, T, R, S, N,...) angeschlossen werden. Der Mehrkanaldatenlogger ist auch dazu in der Lage eine angeschlossene Analogquelle an einen Eingang zu messen und die Messdaten zu speichern und auszuwerten.





- 8 Kanal Datenlogger für Temperatur (°C/°F)
- 4,5" Grafik LCD Display (240 x 128 Px)
- Timer für das Datenaufzeichnungsintervall
- 11 verschiedene Arten von Thermofühlern anschließbar (K, J, E, T, R, S, N,...)
- Thermofühler über Miniaturstecker anschließbar
- Hoch- und Tiefalarm für jeden Eingang
- Anzeige der minimal und maximal Werte
- 2 GB SD- Karte zum Speichern der Messwerte von 3,8 Jahren
- Speicherkarte von max. 8 GB SDHC wird unterstützt
- Integrierter Kalender
- Ladestandanzeige der Batterie
- Thermofühler, 2GB SD- Karte und Batterien im Lieferumfang
- 24h Aufnahme der Messdaten





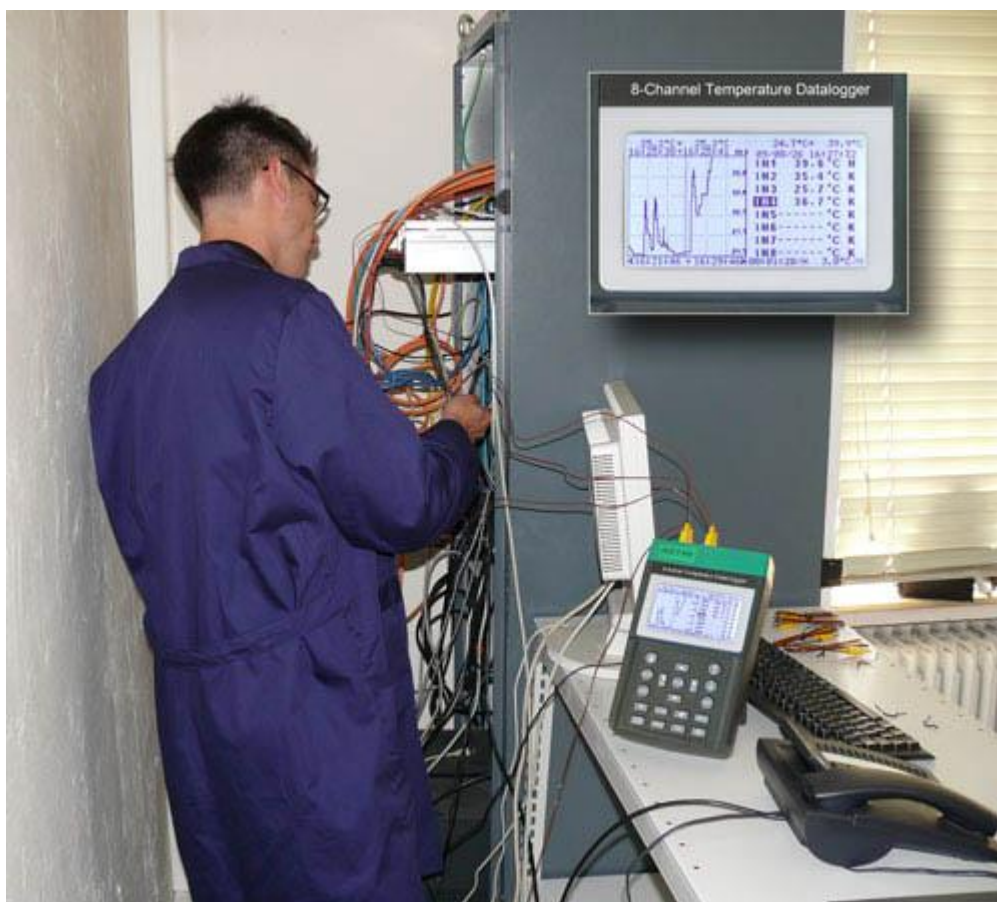
## Technische Daten

Temperaturmessung °C K-Typ	Messbereich	Genauigkeit
	-200 ... -150 °C	± 3,0 °C
	-150 ... -100 °C	± 2,0 °C
	-100 ... 999,9 °C	± 0,05 % / ± 1,0 °C
Temperaturmessung °C J-Typ	Messbereich	Genauigkeit
	-200 ... -100 °C	± 2,5 °C
	-100 ... 100 °C	± 1,5 °C
	100 ... 999,9 °C	± 0,05 % / ± 1,0 °C
Temperaturmessung °C E-Typ	Messbereich	Genauigkeit
	-150 ... -100 °C	± 2,0 °C
	100 ... 760 °C	± 0,05 % / ± 1,0 °C
Temperaturmessung °C T-Typ	Messbereich	Genauigkeit
	-200 ... -150 °C	± 3,0 °C
	-150 ... -100 °C	± 0,1 % / ± 1,5 °C
	-100 ... 400 °C	± 0,1 % / ± 0,5 °C
Temperaturmessung °C R/S-Typ	Messbereich	Genauigkeit
	0 ... 100 °C	± 5,0 °C
	100 ... 300 °C	± 3,0 °C
	300 ... 999,9 °C	± 0,05 % / ± 2,0 °C
Temperaturmessung °C N-Typ	Messbereich	Genauigkeit
	1000 ... 1600 °C	± 0,1 % / 2,0 °C
	Messbereich	Genauigkeit
Temperaturmessung °C L-Typ	0 ... 999,9 °C	± 0,1 % / ± 1,0 °C
	1000 ... 1300 °C	± 0,2 % / ± 1,0 °C
Temperaturmessung °C L-Typ	Messbereich	Genauigkeit
	-200 ... 900 °C	± 0,1 % / ± 1,0 °C





Temperaturmessung °C U-Typ	Messbereich	Genauigkeit
	0 ... 600 °C	± 0,1 % / ± 1,0 °C
Temperaturmessung °C B-Typ	Messbereich	Genauigkeit
	600 ... 999,9 °C	± 0,05 % / ± 2,0 °C
	1000 ... 1760 °C	± 0,1 % / ± 2,0 °C
Temperaturmessung °C C-Typ	Messbereich	Genauigkeit
	0 ... 999,9 °C	± 0,1 % / ± 1,5 °C
	1000 ... 1760 °C	± 0,2 % / ± 1,5 °C
mV	Messbereich	Genauigkeit
	-60mV ... 60mV	± 60µV
LC-Display	4,5" STN Grafik LCD (240 x 128)	
Spannungsversorgung	Batterien	Netzteil
	8 x 1,5V AA	DC 12V / 300mA Ausgang AC 110V / 230V Eingang
Stromverbrauch	100 mA (mit Hintergrundbeleuchtung) 70 mA (ohne Hintergrundbeleuchtung)	
Abmessungen	257 x 155 x 57 mm	
Gewicht	1160 g (inkl. Batterien)	
Betriebsbedingungen	0 °C ... 50 °C, 85 % RH	
Lagerbedingungen	-20 °C ... 60 °C, 75 % RH	





### Lieferumfang

1 x Mehrkanaliges Temperaturmessgerät PCE-T 800, 7 x K-Typ-Drahtfühler (1 m / -50 °C ... 200 °C),  
 1 x K-Typ-Drahtfühler (3 m / -50 °C ... 200 °C), 8 x 1,5V AA Batterie, 1 x Software, 1 x USB Kabel,  
 1 x Netzadapter, Bedienungsanleitung, Softwarebedienungsanleitung, 1 x 2 GB SD Karte,  
 1x Tragetasche

### Optional erhältliches Zubehör

Miniaturstecker für Analogeingang TF-550

#### ISO-Kalibrierung / Zertifizierung

Für Betriebe, welche das Temperaturmessgerät in ihren betriebsinternen Prüfmittel-Pool aufnehmen wollen oder etwa zur jährlichen Kalibrierung. Die Zertifizierung nach [ISO](#) beinhaltet eine Kalibrierung im Labor inkl. Prüfschein mit den Messwerten. Der Name Ihrer Firma oder aber die Kontaktdaten des Auftraggebers werden ebenfalls auf dem Bericht eingetragen.

#### K-Typ Thermoelemente/ Temperaturfühler

Wir bieten Ihnen verschiedenste Temperaturfühler vom Typ K zum Temperaturdatenlogger PCE-T 800 an.





Hier sehen Sie weitere ähnliche Produkte zum Begriff: "Thermometer":

- [Thermometer PCE-T317](#)  
(hochgenaues Temperatur-Messgerät mit Pt100 - Messfühler und Datenspeicher)
- [Thermometer PCE-IR 100](#)  
(zur Messung der Oberflächen-Temperatur und der Kerntemperatur von Lebensmitteln)
- [Thermometer P-600](#)  
(genaue Messgeräte mit wählbaren Pt100-Fühlern, RS-232-Schnittstelle, optionale Softw.)
- [Thermometer P-650](#)  
(höchstgenaue Messgeräte ( $\pm 0,03$  °C) mit wählbaren Pt100-Fühlern, RS-232, opt. Software)
- [Thermometer PCE-T100](#)  
(Temperatur, interner Sensor, kleine Bauform, Speicher: 64000 Werte, mit Display)

