



PCE Deutschland GmbH  
Im Langel 4  
D-59872 Meschede  
Deutschland  
Tel: 01805 976 990\*  
Fax: 029 03 976 99-29  
info@warensortiment.de  
www.warensortiment.de

\*14 Cent pro Minute aus dem dt.  
Festnetz, max. 42 Cent pro Minute  
aus dem dt. Mobilfunknetz.

## Bedienungsanleitung Digitalmessschieber PCE-DCP ....



## **Inhaltsverzeichnis**

<b>1</b>	<b><i>Einleitung</i></b> .....	<b>3</b>
1.1	Lieferumfang .....	3
<b>2</b>	<b><i>Sicherheit</i></b> .....	<b>3</b>
2.1	Warnsymbole .....	3
2.2	Warnhinweise .....	3
<b>3</b>	<b><i>Spezifikationen</i></b> .....	<b>4</b>
<b>4</b>	<b><i>Gerätebeschreibung</i></b> .....	<b>5</b>
<b>5</b>	<b><i>Betriebsanleitung</i></b> .....	<b>5</b>
<b>6</b>	<b><i>Wartung und Reinigung</i></b> .....	<b>6</b>
6.1	Batteriewechsel .....	6
6.2	Reset des Geräts .....	6
6.3	Reinigung .....	6
<b>7</b>	<b><i>Entsorgung</i></b> .....	<b>6</b>

## 1 Einleitung

Robuster Messschieber für genauere Messungen in rauer Umgebung. Etwa um die richtige Bohr- oder Materialstärke festzustellen, sollten Sie einen Messschieber verwenden mit welchem auch Bruchteile von Millimetern genau gemessen werden können. Der Messschieber hat eine Feststellschraube und einen Daumenroller zur präzisen Einstellung. Auf der Rückseite des Messschiebers befinden sich Gewindetabellen für metrische ISO- und Whitworth-Gewinde. Der Messschieber ist eine Profiausführung und aus rostfreiem gehärteten Stahl gefertigt. Leichte Handhabung und hohe Präzision bietet der Messschieber, der sowohl für den Außen- als auch den Innenbereich einsetzbar ist. Hohe Verfahrensgeschwindigkeit und das gegen elektromagnetische Störungen unempfindliche Messsystem, garantiert ein fehlerfreies und wirtschaftliches Messen.

### 1.1 Lieferumfang



- 1 x Messschieber PCE-DCP ....
- 1 x Batterie
- 1 x Kunststoffkoffer
- 1 x Bedienungsanleitung



## 2 Sicherheit

Bitte lesen Sie vor Inbetriebnahme des Gerätes die Bedienungsanleitung sorgsam durch. Schäden, die durch Nichtbeachtung der Hinweise in der Bedienungsanleitung entstehen, entbehren jeder Haftung.

### 2.1 Warnsymbole

	Allgemeine Warnung
	Batteriestand niedrig (ein geringer Batteriestand kann zu Fehlmessungen führen)

### 2.2 Warnhinweise

- Dieses Messgerät darf nur in der in dieser Bedienungsanleitung beschriebenen Art und Weise verwendet werden. Wird das Messgerät anderweitig eingesetzt, kann es zu gefährlichen Situationen kommen
- Gerät keinen extremen Temperaturen, direkter Sonneneinstrahlung, extremer Luftfeuchtigkeit oder Nässe aussetzen
- Das Öffnen des Gerätegehäuses darf nur von Fachpersonal der PCE Deutschland GmbH vorgenommen werden
- Benutzen Sie das Messgerät nie mit nassen Händen
- Es dürfen keine technischen Veränderungen am Gerät vorgenommen werden

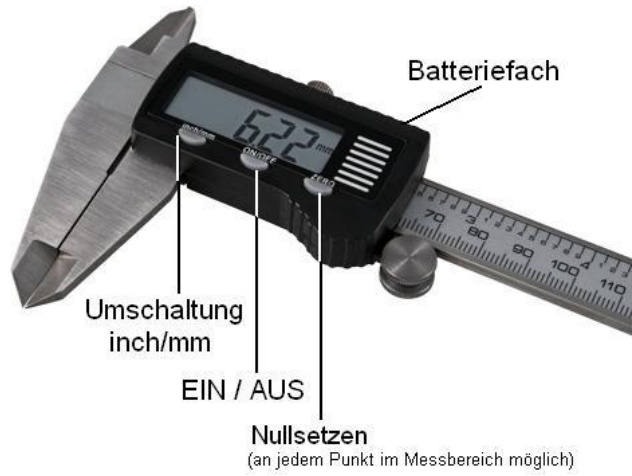
- Das Gerät sollte nur mit einem feuchten Tuch gereinigt werden. Keine Scheuermittel oder lösemittelhaltige Reinigungsmittel verwenden
- Das Gerät darf nur mit dem von PCE Deutschland angebotenen Zubehör oder gleichwertigem Ersatz verwendet werden
- Vor jedem Einsatz dieses Messgerätes, bitte das Gehäuse auf sichtbare Beschädigungen überprüfen. Sollte eine sichtbare Beschädigung auftreten, darf das Gerät nicht eingesetzt werden
- Weiterhin darf dieses Messgerät nicht eingesetzt werden wenn die Umgebungsbedingungen (Temperatur, Luftfeuchte ...) nicht innerhalb der in der Spezifikation angegebenen Grenzwerten sind
- Das Messgerät darf nicht in einer explosionsfähigen Atmosphäre eingesetzt werden.
- Wenn die Batterie leer ist, (wird z. B. durch den Batterieindikator angezeigt) darf das Gerät nicht mehr verwendet werden, da durch falsche Messwerte lebensgefährliche Situationen entstehen können. Erst nach einem Batteriewechsel darf das Messgerät wieder eingesetzt werden.
- Vor jedem Einsatz bitte das Messgerät durch Messen einer bekannten Größe überprüfen.
- Die in der Spezifikation angegebenen Grenzwerte für die Messgrößen dürfen unter keinen Umständen überschritten werden
- Das Messgerät darf nie mit der Bedienoberfläche aufgelegt werden (z.B. tastaturseitig auf einen Tisch)
- Vor dem Öffnen des Gehäuses zum Wechseln der Batterie bitte das Gerät ausschalten.
- Wenn die Sicherheitshinweise nicht beachtet werden, kann es zur Beschädigung des Gerätes und zur Verletzungen des Bedieners kommen

Bei Fragen kontaktieren Sie bitte die PCE Deutschland GmbH.

### 3 Spezifikationen

Anzeige	LCD-Display
Messsystem	Lineares, kontaktloses CAP-Messsystem
Messgeschwindigkeit	Max. 1,5 m/s
Stromversorgung	1,5 V, Typ SR44
Batteriestandanzeige	Display blinkt bei Unterspannung
Umgebungstemperatur	0 ... +40 °C < 80 % r.F. (nicht kondensierend)
Lagertemperatur	-20 ... +70 °C / < 70 % r.F. (nicht kondensierend)

#### 4 Gerätebeschreibung



#### 5 Betriebsanleitung

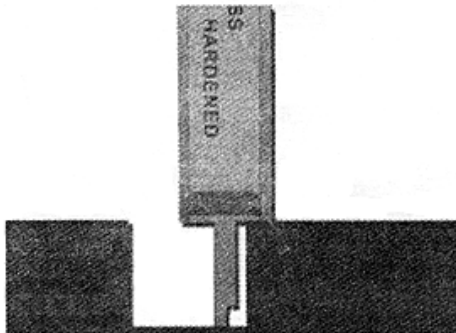
Messung von Außenmaßen



Messung von Innenmaßen



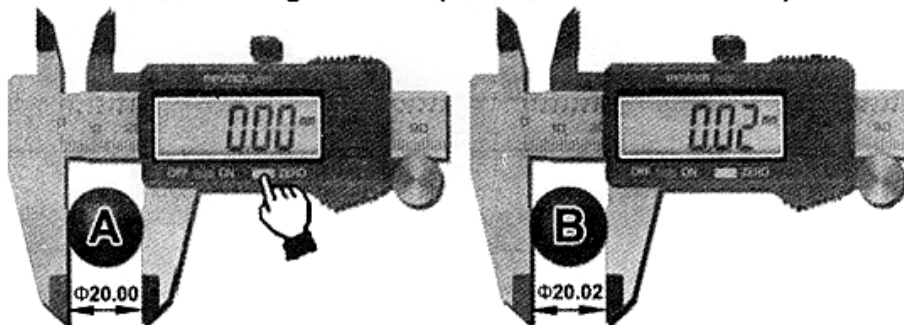
Messung der Tiefe



Messung von Stufen



Differenzmessungsmethode (mit Hilfe der Zero-Funktion)

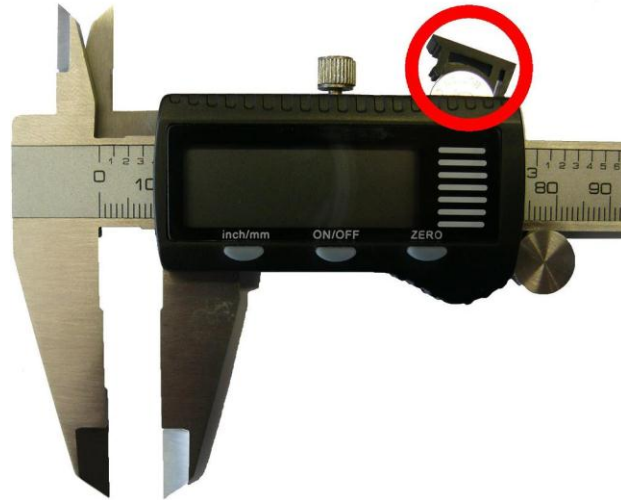


## 6 Wartung und Reinigung

### 6.1 Batteriewechsel



**Warnung:** Um Fehlmessungen und daraus resultierende Verletzungen zu verhindern, wechseln Sie die Batterie sobald das Display zu blinken beginnt (Spannung unter 1,45 Volt).



Um die Batterie zu wechseln, hebeln Sie den Batteriehalter behutsam mit Hilfe eines kleinen Schlitzschraubendrehers aus dem Gerät. Tauschen Sie die Batterie gegen eine neue, typgleiche und schieben den Halter wieder in das Gerät. Achten Sie auf korrekte Polarität.

### 6.2 Reset des Geräts

Um bei Fehlfunktionen des Geräts ein Reset durchzuführen, entnehmen Sie die Batterie für mindestens 30 Sekunden.

### 6.3 Reinigung

Säubern Sie das Gerät mit einem feuchten, fusselreien Baumwolltuch und ggf. einem sanften Reiniger. Benutzen Sie keinesfalls Scheuer- oder Lösungsmittel.

## 7 Entsorgung

Batterien dürfen aufgrund der enthaltenen Schadstoffe nicht in den Hausmüll entsorgt werden. Sie müssen an dafür eingerichtete Rücknahmestellen zu Entsorgung weitergegeben werden.

Zur Umsetzung der ElektroG (Rücknahme und Entsorgung von Elektro- und Elektronikaltgeräten) nehmen wir unsere Geräte zurück. Sie werden entweder bei uns wiederverwertet oder über ein Recyclingunternehmen nach gesetzlicher Vorgabe entsorgt.

Bei Fragen kontaktieren Sie bitte die PCE Deutschland GmbH.

Eine Übersicht unserer Messtechnik finden Sie hier: <http://www.warensortiment.de/messtechnik.htm>

Eine Übersicht unserer Messgeräte finden Sie hier: <http://www.warensortiment.de/messtechnik/messgeraete.htm>

Eine Übersicht unserer Waagen finden Sie hier: <http://www.warensortiment.de/messtechnik/messgeraete/waagen.htm>

WEEE-Reg.-Nr.DE69278128



Alle PCE-Produkte sind CE  
und RoHS zugelassen.