

Menü und Bedienung

Hotkey-Buttons HK1 bis HK4

Die Hotkey-Funktionen sind abhängig von den Einstellungen der Kamera. Sie werden in Verbindung mit den Navigations- und dem ENTER-Button benutzt. Für eine detaillierte Beschreibung, verwenden Sie die entsprechende Bedienungsanleitung der Wärmebildkamera PCE-TC2.

Das Menü wird grundsätzlich durch drücken auf HK4 aufgerufen. Benutzen Sie die Navigations-Buttons, um die einzelnen Menüpunkte anzuwählen. Um in ein Untermenü zu gelangen, drücken Sie HK3 oder den Enter-Button.



PCE-TC2 Kurzanleitung



1. Entnehmen Sie die Kamera aus der Packung
2. Laden Sie den eingebauten Akku auf. Nehmen Sie hierzu das mitgelieferte Netzteil und Verbinden Sie es mit der Kamera. Der Anschluss des Netzsteckers befindet sich unter der Klappe an der linken Seite des Gerätes. Sobald der Akku voll geladen ist, leuchtet eine grüne LED neben dem Anschluss des Netzsteckers.
3. Drücken Sie den EIN/AUS-Schalter um die Kamera zu starten
4. Entfernen Sie die Schutzkappe der Infrarotlinse und das Thermobild erscheint auf dem Display.



Mehr Details
finden Sie in der
Bedienungs-
anleitung

PCE Deutschland GmbH

Im Langel 4 59872 Meschede / Germany

Tel.: +49 (0) 2903 976990

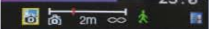
Fax.: +49 (0) 2903 9769929

Email : info@warensortiment.de

Web site : www.warensortiment.de

Jan 2009



5. Fokussieren Sie ein Objekt, indem Sie die Linse mit oder gegen den Uhrzeigersinn drehen. Auf dem Bildschirm erscheint eine Fokusbar. 
6. Drücken Sie den Speicher-Button, um ein Bild aufzunehmen.
7. Um ein aufgenommenes Bild anzusehen, gehen Sie mithilfe des HK4 in das Menü und öffnen Sie den Bildbrowser.
8. Für die Rückkehr in den Kameramodus, drücken Sie HK3.
9. Um aufgenommene Bilder auf einem PC zu speichern, verwenden Sie die entsprechende Bedienungsanleitung der Wärmebildkamera PCE-TC2.
10. Durch den Laser-Button lässt sich der zentrale Punkt der Aufnahme mit Hilfe eines Laserpointers darstellen.

Hinweis: Benutzen Sie nicht den „Windows Scanner und Kamera Assistenten“ um die Bilder zu speichern.

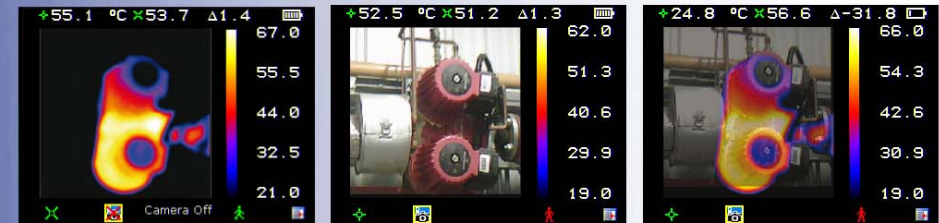
LASER RADIATION
DO NOT STARE INTO BEAM
CLASS 2 LASER PRODUCT

THIS PRODUCT COMPLIES
WITH 21CFR 1040.10
AND 1040.11 EXCEPT
FOR DEVIATIONS PURSUANT
TO LASER NOTICE No.50
DATED JULY 26th 2001
COMPLIES WITH
IEC/EN 60825-1 (2001)


Die Wärmebildkamera verwendet einen Laser der Klasse II. Unter keinen Umständen sollte ein Benutzer oder irgendeine Person, der / die sich im Arbeitsbereich des Gerätes aufhält, in den Laserstrahl sehen oder mit dem Laserstrahl auf jemanden gezielt werden. Ansonsten kann eine irreversible Schädigung des Augenlichtes auftreten

Anzeige

Die Kamera kann ein reines Infrarotbild, ein reines optisches Bild oder eine Überblendung aus beiden Modi anzeigen.

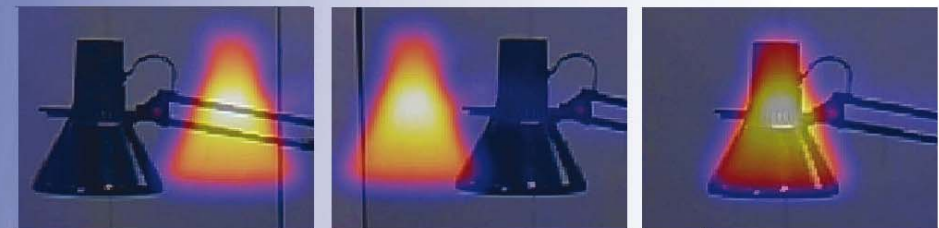


Überblendung von Infrarot/optischem Bild :

1. Schalten Sie die „Optik“-Funktion mit Hilfe von HK2 und dem ENTER-Button ein. 
2. Benutzen Sie die Navigations-Buttons um die Überblendung beider Bilder einzustellen.

Ausrichtung :

1. Schalten Sie die „Ausrichten“-Funktion mit Hilfe von HK1 und dem ENTER-Button ein. 
2. Benutzen Sie die Navigations-Buttons um das optische Bild genau über das Infrarotbild zu bringen. Fertige Einstellungen für die Entfernungen von 0.5m, 1m, 2m und 4m können mit dem ENTER-Button aufgerufen werden.



Ausrichten rechts

Ausrichten links

Überblendet