

## Bedienungsanleitung Einweg-Datenlogger PCE-OWL



---

## Inhaltsverzeichnis

<b>1</b>	<b>Einleitung</b> .....	<b>3</b>
<b>2</b>	<b>Sicherheitsinformationen</b> .....	<b>3</b>
<b>3</b>	<b>Spezifikationen</b> .....	<b>4</b>
<b>4</b>	<b>Bedienung</b> .....	<b>5</b>
<b>5</b>	<b>Software</b> .....	<b>5</b>
<b>6</b>	<b>Entsorgung</b> .....	<b>10</b>
<b>7</b>	<b>Kontakt</b> .....	<b>10</b>

## 1 Einleitung

Vielen Dank, dass Sie sich für den Kauf von einem Einweg-Datenlogger von PCE Instruments entschieden haben.

Der Einweg-Datenlogger PCE-OWL zeichnet Temperaturen zwischen -30 und +70 °C auf. Dabei kann der im Einweg-Datenlogger integrierte Speicher bis zu 32000 Messwertsätze aufzeichnen. Gerade im Bereich des Transportwesens findet der Einweg-Datenlogger seinen Einsatzbereich. Hier ist es von enormer Wichtigkeit das die Temperatur überwacht wird, da z.B. die Kühlkette nicht unterbrochen werden darf. Um eine Messung zu starten, muss direkt am Einweg-Datenlogger lediglich die Start-/Stopp-Taste betätigt werden. Der Einweg-Datenlogger muss danach nur dem zu prüfenden Paket beilegen und der Messvorgang läuft automatisch so lange, bis der Einweg-Datenlogger voll ist, die Messung manuell durch Knopfdruck gestoppt, oder der Einweg-Datenlogger ausgelesen wird. Die flache Bauform ermöglicht eine Funktion ohne, dass die Staukapazität beeinträchtigt wird.

Die entsprechende Auswertesoftware finden Sie zum freien Download im Downloadbereich der PCE Deutschland GmbH. Bei der Auswertung besteht die Möglichkeit die Aufzeichnung zu stoppen, die Messwerte zu speichern und somit auch in verschiedenen Dateitypen zu sichern. Neben diesen Funktionen bietet die Auswertesoftware vom Einweg-Datenlogger vielfältige weitere Funktionen. Hier wird auch eine Information über die Seriennummer vom Einweg-Datenlogger gegeben.

## 2 Sicherheitsinformationen

Verwenden Sie den Einweg-Datenlogger nicht ohne die geschlossene Schutzfolie, wenn Messungen in feuchter oder nasser Umgebung getätigt werden sollen.

Bei dem PCE-OWL handelt es sich um einen Einweg-Datenlogger. Daher muss beachtet werden, dass er nur dann aktiviert wird, wenn eine Messung auch tatsächlich gewünscht ist und sich der Datenlogger an der dafür vorgesehenen Stelle befindet. Eine erneute Benutzung nach dem Beginn der Messung ist nicht möglich.

Beachten Sie bitte, dass die Temperaturoaufzeichnung gestoppt wird, wenn der Download der Messdaten in der Software begonnen wird.

Bitte lesen Sie dieses Benutzer-Handbuch sorgfältig und vollständig, bevor Sie das Gerät zum ersten Mal in Betrieb nehmen. Die Benutzung des Gerätes darf nur durch sorgfältig geschultes Personal erfolgen.

Dieses Benutzer-Handbuch wird von der PCE Deutschland ohne jegliche Gewährleistung veröffentlicht.

Wir weisen ausdrücklich auf unsere allgemeinen Gewährleistungsbedingungen hin, die sich in unseren Allgemeinen Geschäftsbedingungen finden lassen.

Bei Fragen kontaktieren Sie bitte die PCE Deutschland GmbH.

### 3 Spezifikationen

Aufzeichnungsdauer PCE-OWL 60	60 Tage
Alarm PCE-OWL 60	+2 ... +8 °C
Logintervall PCE-OWL 60	10 Minuten
Verwendung	einmaliger Gebrauch
Messbereich	-30 °C ... +70 °C
Genauigkeit	±0,5 °C
Auflösung	0,1 °C
Datenspeicher	maximal 32000 Messwerte
Messbeginn	durch Knopfdruck
Messende	durch Knopfdruck, wenn voll, beim Datendownload
Alarmgrenzen	können voreingestellt werden
Startverzögerung	0 ... 60 min
Alarmverzögerung	0 ... 60 min
Alarmtyp	einfacher Alarm
Betriebsbedingungen	0 ... 100 % rel. Feuchte, -30 ... +70 °C
Lagerbedingungen	empf.: 20 ... 60 % rel. Feuchte, +10 ... +50 °C
Abmessungen	80 x 48 x 4 mm
Gewicht	ca. 11 g
Schutzklasse	IP67
Normen	CE, RoHS, GSP, EN 12830
Schnittstelle	USB 2.0
Lagerfähigkeit	Aufdruck Logger
Software	DGraph Easy, für Windows XP, 7, 8, 10
Stromversorgung	3,0 V Batterie

## 4 Bedienung

Nachdem Sie den für Ihr Messvorhaben richtigen Einweg-Datenlogger erhalten haben, muss dieser nur noch aktiviert werden. Hierfür muss die Start-/Stopp-Taste an der Frontseite des Loggers für ca. 5 Sekunden gedrückt werden. Die Messung wird dann aktiviert, wenn die grüne LED bei „OK“ aufblinkt.

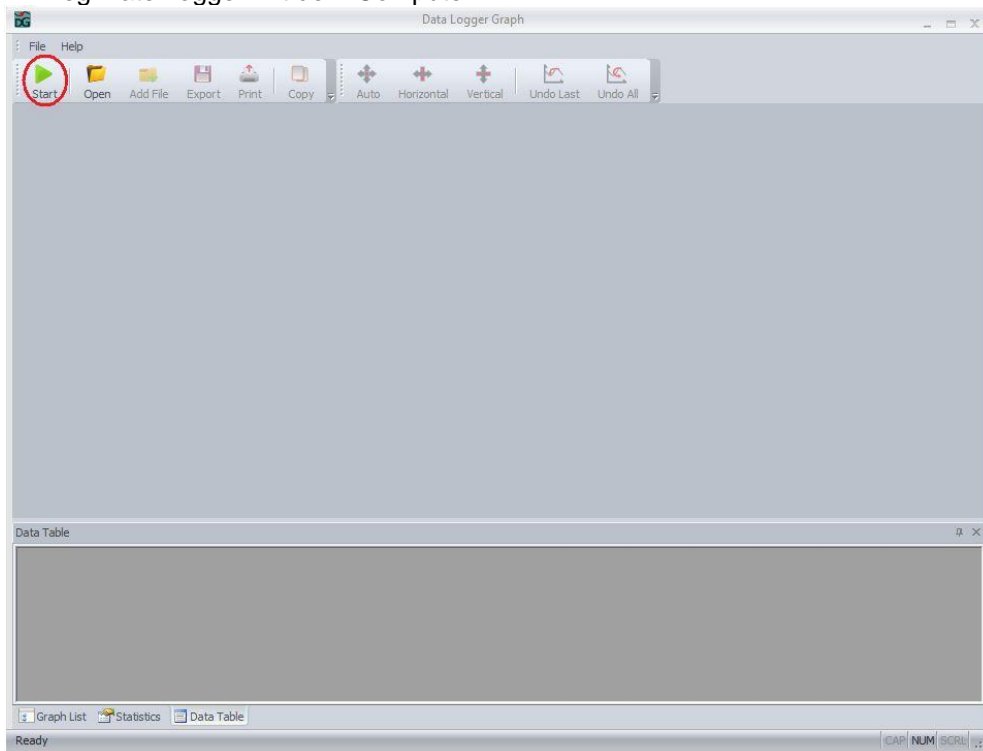
Danach muss der Logger dort platziert werden, wo er die Messung vornehmen soll. Der PCE-OWL 6 bzw. PCE-OWL 60 nimmt nun in den spezifischen Messintervallen Temperaturmessungen vor und speichert diese ab.

Die Temperaturmessung kann auf verschiedene Arten gestoppt werden. Sie wird entweder dann gestoppt, wenn der Verwender die Start-/Stopp-Taste wieder betätigt wird. Wenn die Messdaten am Computer heruntergeladen werden wird die Messung ebenfalls beendet. Die dritte Möglichkeit, dass der Messvorgang angehalten wird, tritt dann ein, wenn der Einweg-Datenlogger voll ist.

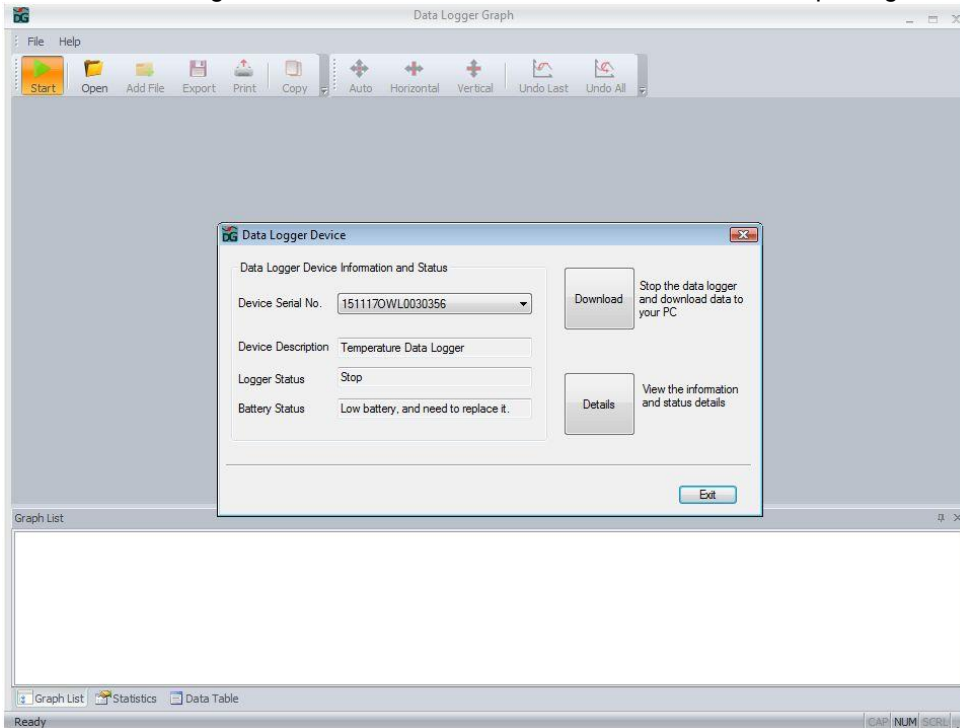
## 5 Software

Die Auswertesoftware findet sich im [Downloadbereich](#) der PCE Deutschland GmbH.

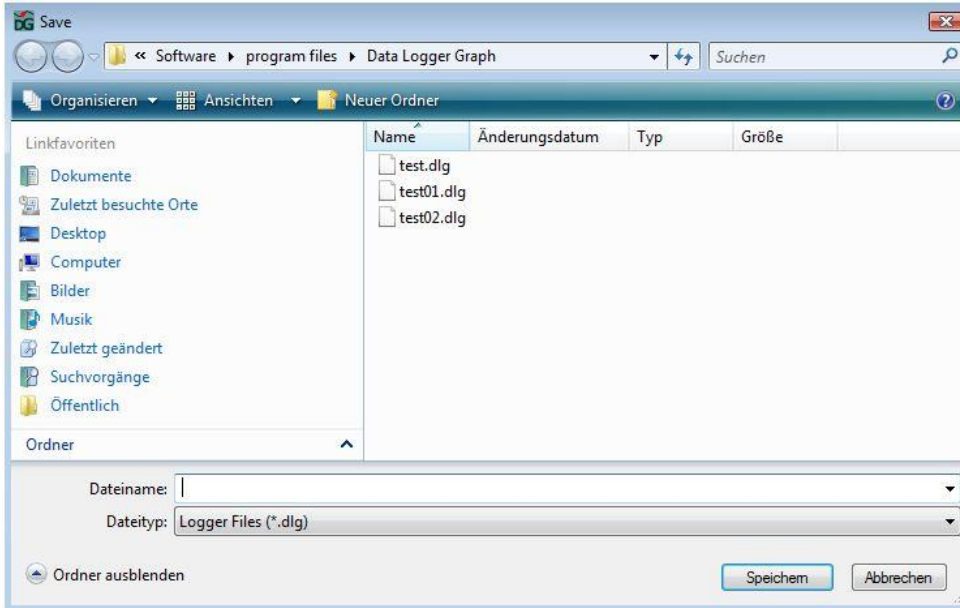
Um die Daten auf Ihren Computer herunterzuladen, öffnen Sie die Software und verbinden die den Einweg-Datenlogger mit dem Computer.



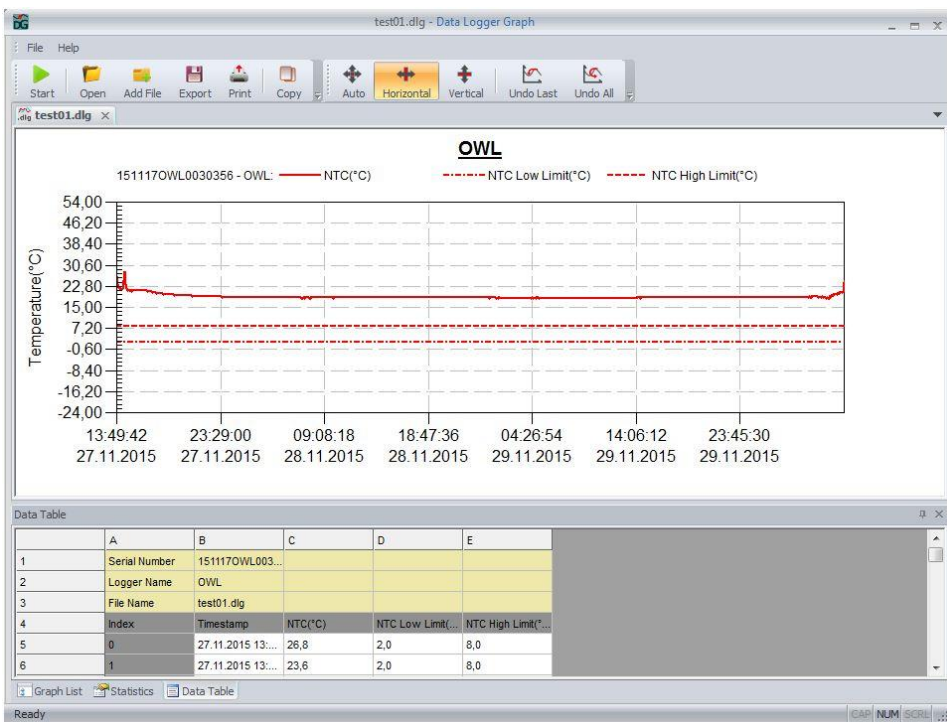
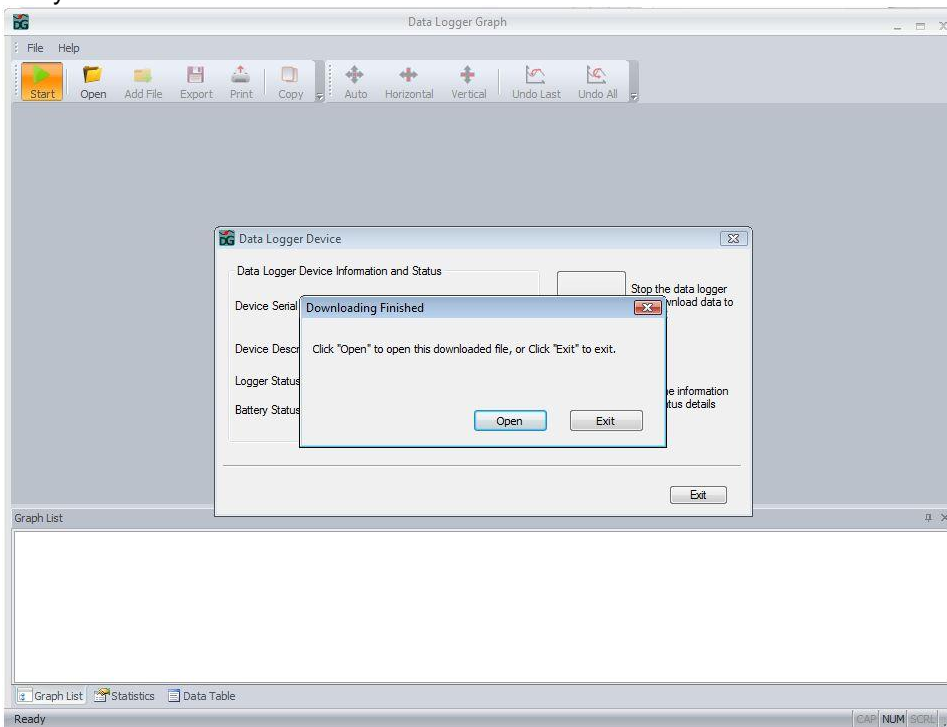
Durch Klick auf „Start“ wird der Datendownload vorbereitet. Falls dann auf „Download“ geklickt wird, wird die Datenmessung beendet und die Messdaten werden auf den Computer geladen.



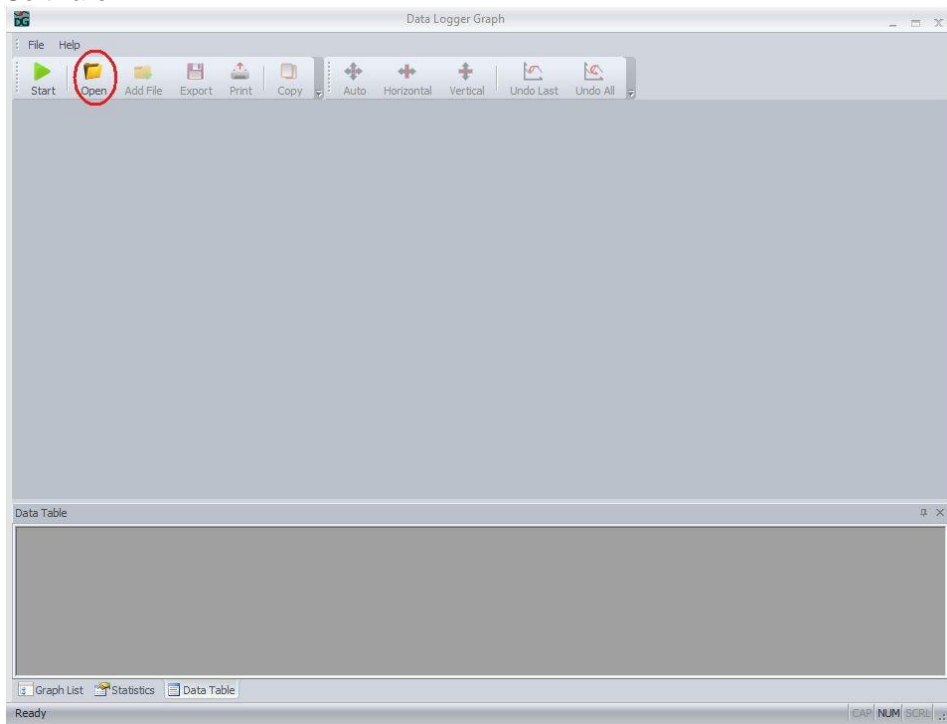
Nachdem ein Dateiname vergeben wurde, kann die Datei in dem gewünschten Pfad gespeichert werden.



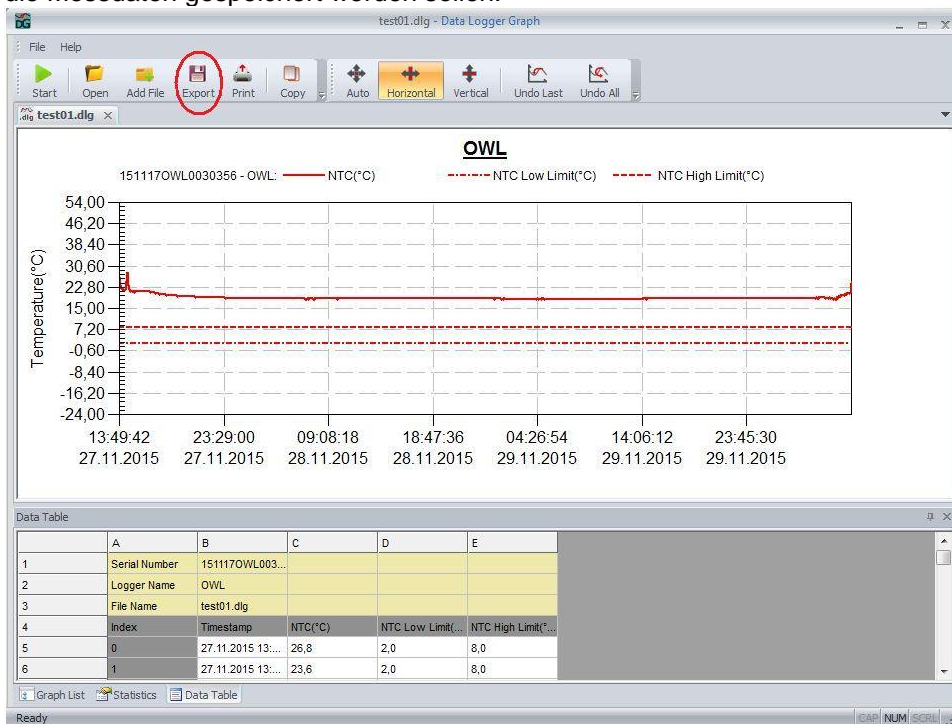
Nachdem die Datei gespeichert wurde, können die Messdaten durch Klick auf „Open“ geöffnet und analysiert werden.



Wenn die Daten auf den Computer geladen wurden, stehen sie auch später noch zur Verfügung. Um eine bestimmte Messreihe erneut zu öffnen, klicken Sie auf „Open“ und folgen sie den Anweisungen der Software.

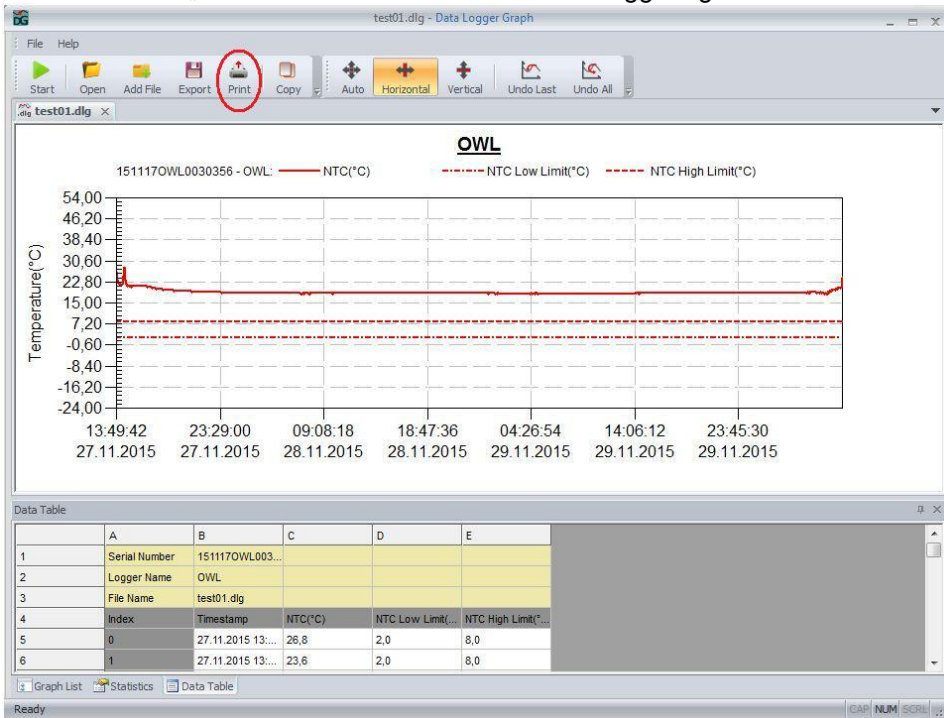


Es besteht die Möglichkeit die Messdaten auch in andere Dateiformate umzuwandeln. Dazu muss auf „Export“ geklickt werden. Wählen Sie anschließend den entsprechenden Dateityp und den Pfad, in dem die Messdaten gespeichert werden sollen.





Durch Klick auf „Print“ werden die Messdaten des Loggers gedruckt.



## 6 Entsorgung

### HINWEIS nach der Batterieverordnung (BattV)

Batterien dürfen nicht in den Hausmüll gegeben werden: Der Endverbraucher ist zur Rückgabe gesetzlich verpflichtet. Gebrauchte Batterien können unter anderem bei eingerichteten Rücknahmestellen oder bei der PCE Deutschland GmbH zurückgegeben werden.

### Annahmestelle nach BattV:

PCE Deutschland GmbH  
Im Langel 4  
59872 Meschede

Zur Umsetzung der ElektroG (Rücknahme und Entsorgung von Elektro- und Elektronikaltgeräten) nehmen wir unsere Geräte zurück. Sie werden entweder bei uns wiederverwertet oder über ein Recyclingunternehmen nach gesetzlicher Vorgabe entsorgt.

## 7 Kontakt

Bei Fragen zu unserem Produktsortiment oder dem Messgerät kontaktieren Sie bitte die PCE Deutschland GmbH.

### Postalisch:

PCE Deutschland GmbH  
Im Langel 4  
59872 Meschede

### Telefonisch:

Support: 02903 976 99 8901  
Verkauf: 02903 976 99 8303