

Refraktometer

PCE-010

Refraktometer für 0 ... 10 % Brix



Technische Spezifikation

Messbereich	0 ... 10 % Brix
Genauigkeit	±0,1 %
Auflösung	0,1 %
Einsetzbar für	Obst, Säfte, Öle, Schneidole, Schmierstoffe
Temp.-komp.	+10 ... +30 °C
Display	

Abmessung	200 x 29 mm
Gewicht	280 g

Lieferumfang

Refraktometer, Pipette, Kalibrierschraubendreher, Box und Anleitung

Art-Nr.	Artikel
K-PCE-010	Refraktometer 0...10 %

PCE-2862

Refraktometer für 28 ... 62 % Brix



Technische Spezifikation

Messbereich	28 ... 62 % Brix
Genauigkeit	±0,2 %
Auflösung	0,2 %
Einsetzbar für	Konzentrierte Säfte, flüssige Lebensmittel
Temp.-komp.	+10 ... +30 °C
Display	

Abmessung	172 x 29 mm
Gewicht	260 g

Lieferumfang

Refraktometer, Pipette, Kalibrierschraubendreher, Box und Anleitung

Art-Nr.	Artikel
K-PCE-2862	Refraktometer 28...62 %

PCE-018

Refraktometer für 0 ... 18 % Brix



Technische Spezifikation

Messbereich	0 ... 18 % Brix
Genauigkeit	±0,1 %
Auflösung	0,1 %
Einsetzbar für	Fruchtsäfte, Softdrinks, Bier, Mixgetränke
Temp.-komp.	+10 ... +30 °C
Display	

Abmessung	200 x 29 mm
Gewicht	280 g

Lieferumfang

Refraktometer, Pipette, Kalibrierschraubendreher, Box und Anleitung

Art-Nr.	Artikel
K-PCE-018	Refraktometer 0...18 %

PCE-4582

Refraktometer für 45 ... 82 % Brix



Technische Spezifikation

Messbereich	45 ... 82 % Brix
Genauigkeit	±0,5 %
Auflösung	0,5 %
Einsetzbar für	Dickflüssige Säfte, Kondensmilch, Marmeladen
Temp.-komp.	+10 ... +30 °C
Display	

Abmessung	147 x 29 mm
Gewicht	240 g

Lieferumfang

Refraktometer, Pipette, Kalibrierschraubendreher, Box und Anleitung

Art-Nr.	Artikel
K-PCE-4582	Refraktometer 45...82 %

PCE-032

Refraktometer für 0 ... 32 % Brix



Technische Spezifikation

Messbereich	0 ... 32 % Brix
Genauigkeit	±0,2 %
Auflösung	0,2 %
Einsetzbar für	Emulsionen, Stärken, Leime, Glühweine
Temp.-komp.	+10 ... +30 °C
Display	

Abmessung	172 x 29 mm
Gewicht	260 g

Lieferumfang

Refraktometer, Pipette, Kalibrierschraubendreher, Box und Anleitung

Art-Nr.	Artikel
K-PCE-032	Refraktometer 0...32 %

PCE-0e

Winzer-Refraktometer für °Oechsle und 0 ... 44 % Brix



Technische Spezifikation

Messbereich	0 ... 190° Oechsle 0 ... 44 % Brix, 0 ... 38° KMN
Genauigkeit	±2° Oe, ±0,2 %, ±0,5° KMN
Auflösung	2° Oe, 0,2 %, 0,5° KMN
Einsetzbar für	Weine
Temp.-komp.	+10 ... +30 °C
Display	

Abmessung	172 x 29 mm
Gewicht	260 g

Lieferumfang

Refraktometer, Pipette, Kalibrierschraubendreher, Box und Anleitung

Art-Nr.	Artikel
K-PCE-0e	Oechsle-Refraktometer

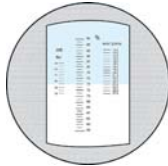
PCE-5890

Imker-Refraktometer für H₂O und 58 ... 90 % Brix



Technische Spezifikation

Messbereich	12 ... 27 H ₂ O, 58 ... 90 % Brix, 35 ... 43 Bé
Genauigkeit	±1 % H ₂ O, ±0,5 %, ±0,5 Bé
Auflösung	1 % H ₂ O, 0,5 %, 0,5 % Bé
Einsetzbar für	Honig
Temp.-komp.	+10 ... +30 °C
Display	



Abmessung	147 x 29 mm
Gewicht	240 g

Lieferumfang

Refraktometer, Pipette, Kalibrierschraubendreher, Box und Anleitung

Art-Nr.	Artikel
K-PCE-5890	Imker-Refraktometer

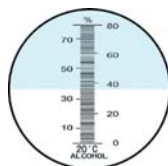
PCE-ALK

Refraktometer für 0 ... 80 % Alkohol



Technische Spezifikation

Messbereich	0 ... 80 % Alkohol
Genauigkeit	±1 %
Auflösung	1 %
Einsetzbar für	Industrialkohol, alkoholische Lösungen
Temp.-komp.	+10 ... +30 °C
Display	



Abmessung	203 x 29 mm
Gewicht	280 g

Lieferumfang

Refraktometer, Pipette, Kalibrierschraubendreher, Box und Anleitung

Art-Nr.	Artikel
K-PCE-ALK	Alkohol-Refraktometer

PCE-0100 & PCE-028

Refraktometer für 0 ... 100 ‰ bzw. 0 ... 28 % Salzgehalt



Technische Spezifikation

Messbereich	PCE-0100: 0 ... 100 ‰, PCE-028: 0 ... 28 %
Genauigkeit	±1 ‰ / ±0,2 %
Auflösung	1 ‰ / 0,2 %
Einsetzbar für	Lebensmittel, Wasser
Temp.-komp.	+10 ... +30 °C
Display	



Abmessung	PCE-0100: 200 x 29 mm / PCE-028: 170 x 29 mm
Gewicht	240 g

Lieferumfang

Refraktometer, Pipette, Kalibrierschraubendreher, Box und Anleitung

Art-Nr.	Artikel
K-PCE-0100	Refraktometer 0...100 ‰
K-PCE-028	Refraktometer 0...28 %

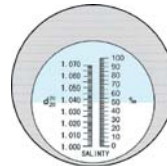
ABBE-2WAJ

Abbe-Refraktometer für Refraktionsindex zwischen 1,3000 und 1,7000 sowie Zuckergehaltes von Flüssigkeiten, Dispersionen, Emulsionen ... Mit dem Thermometer kann der Refraktionsindex für einen Temperaturbereich von 0 ... +70 °C ermittelt werden.



Technische Spezifikation

Messbereich	1,3000 ... 1,7000 nD Refraktionsindex 0 ... 95 % Brix
Genauigkeit	±0,0002 nD, ±0,25 %
Auflösung	0,0002 nD, 0,25 %
Einsetzbar für	Fast alle Anwendungen
Temp.-komp.	mit ext. Thermometer zwischen 0 ... +70 °C
Display	



Abmessung	235 x 180 x 90 mm
Gewicht	3000 g

Lieferumfang

Refraktometer, Thermometer, Pipette, Kalibrierblock, Kalibrieröl, Kalibrierschraubendreher und Anleitung

Art-Nr.	Artikel
K-ABBE-2WAJ	Abbe-Refraktometer

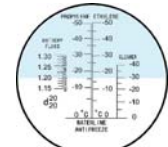
PCE-SG

Refraktometer für Frostschutz und Batteriesäure



Technische Spezifikation

Messbereich	-50 ... 0 °C Frostschutz -40 ... 0 °C Reinigungsmittel 1,15 ... 1,30 SG Batteriesäure
Genauigkeit	±5 °C, ±5 °C, ±0,01 SG
Auflösung	5 °C, 5 °C, 0,01 SG
Einsetzbar für	Frostschutzmessung, Säuremessung
Temp.-komp.	-
Display	



Abmessung	157 x 29 mm
Gewicht	230 g

Lieferumfang

Refraktometer, Pipette, Kalibrierschraubendreher, Box und Anleitung

Art-Nr.	Artikel
K-PCE-SG	Frostschutz-Refraktometer

DRC-200

Mit dem Digitalrefraktometer erhalten Sie ein Messgerät zur schnellen und genauen Ermittlung der Dichte (spezifisches Gewicht) von Urin, dem Serum-Protein-Gehalt und dem Refraktionsindex.



Technische Spezifikation

Messbereich	1,000 ... 1,050 (spez. Gewicht Urin) 0 ... 12 g/dl (Serum / Protein) 1,3330 ... 1,3900 (Refraktionsindex) 0 ... +40 °C
Genauigkeit	± 0,001 (spez. Gewicht Urin) ± 0,1 g/dl (Serum / Protein) ± 0,0003 (Refraktionsindex) ± 0,1 °C
Auflösung	0,001 (spez. Gewicht Urin) 0,1 g/dl (Serum / Protein) 0,0001 (Refraktionsindex) 0,1 °C
Temp.-komp.	ja, automatisch
Stromversorgung	9 V Blockbatterie
Abmessung	185 x 59 x 45 mm
Gewicht	230 g

Lieferumfang

Digitalrefraktometer DRC-200, Probenpipette, Tragebox und Anleitung

Art-Nr.	Artikel
K-DRC-200	Digitalrefraktometer