

Wärmebildkamera PCE-TC 5

Wärmebildkamera für viele Einsatzbereiche / Dual Vision / 320 x 240 Pixel / Speicherung der Bilder als BMP Datei / abgespeicherte Bilder können in der Kamera bearbeitet werden / eingebauter Sprachrekorder / 4 bewegliche Messpunkte

Die Wärmebildkamera PCE-TC 5 ist ein unabkömmliches Messinstrument jedes Energieberaters. In Zeiten vieler Leerstände und der stetig wachsender Energiekosten, helfen die mit der Wärmebildkamera gewonnenen Thermografie Bilder die Wohnqualität zu steigern und die Nebenkosten zu senken. Diese Wärmebildkamera bietet Ihnen nun einige Sonderfunktionen wie z.B. Wärmebildkamera und Digitalkamera in einem (Dual Vision), bis zu 4 Temperaturmesspunkte mit einstellbaren Emissionsgraden und Temperaturdifferenz zwischen 2 Punkten. Dabei sind die Vorzüge der [Wärmebildkamera PCE-TC 3](#) wie die leichte Bedienung, die lange Batterielaufzeit, der umfangreiche Lieferumfang und der erschwingliche Preis beibehalten worden. Der Einsatz der Wärmebildkamera wird dann empfohlen wenn der Temperaturunterschied zwischen der Innen und der Außentemperatur, wie z.B. in den Wintermonaten, sehr hoch ist. Somit sind die Kälte-Wärmebrücken mit der Wärmebildkamera besonders leicht sichtbar zu machen. Hierzu nutzt die Wärmebildkamera unterschiedliche Falschfarbendarstellungen. Jede Temperatur bekommt eine andere Farbe, so werden z.B. die wärmsten Temperaturbereiche weiß und die kältesten blau dargestellt und Sie erkennen mit einem Blick auf dem Display der Wärmebildkamera wie die Temperaturverteilung der Gebäudefläche ist. Dabei ist zu beachten dass die zu bewertenden Gebäudeflächen nicht z.B. durch die Sonne erwärmt worden sind. Deshalb empfehlen wir die Wärmebildkamera früh morgens oder spät abends, wenn die Sonne nicht am Himmel steht, einzusetzen. Der Laserpointer der Wärmebildkamera ermöglicht eine genaue Ortung des Messfeldes. Aufnahmen werden direkt auf der Micro-SD-Karte als BMP-Datei abgespeichert, Sie sehen die Ergebnisse gleich vor Ort und können diese in der Kamera auswerten / bearbeiten (Alle in der Kamera gespeicherten Bilder können auf dem großen 3,5-Zoll-Kameradisplay auch in einer Bildgalerie angezeigt werden) oder anschließend am PC mit Hilfe der Software weiter bearbeiten. Ein eingebauter Sprachrekorder bietet zusätzlich die Möglichkeit der Aufnahme von Kommentaren zu jedem aufgenommenen Bild



- 30 cm minimale Focus-Distanz
- Temperaturdifferenz zwischen 2 Punkten kann an der Wärmebildkamera angezeigt werden
- verschiedene Sprachen an der Wärmebildkamera auswählbar
- wärmster und kältester Messpunkt kann im Display angezeigt werden (Hot- und Coldspot)
- Bildsicherung mit Zeit und Datum (BMP-Datei)
- Wärmebildkamera mit Bild-im-Bild Funktion
- Bildüberblendung von 0 ... 100 % einstellbar
- abgespeicherte Bilder können in der Wärmebildkamera angesehen oder bearbeitet werden
- integrierter Sprachrekorder zur Aufnahme von Sprachmemos zu jedem Bild
- Temperaturbereich -10 ... +250 °C
- Gesichtsfeld 21,4° x 16°
- 320 x 240 Messpunkte
- Spektralbereich 8...14 µm
- Laserpointer zur besseren Zielanvisierung
- Betriebszeit mit der Wärmebildkamera mit einer Akkuladung bis zu 5 Stunden
- hohe thermische Empfindlichkeit von 80 mK (0,08°C)
- bis zu 1000 Bilder auf Micro SD-Karte der Wärmebildkamera speicherbar
- 4 einstellbare Temperaturmess-Cursors
- jedem Cursor kann ein eigener Emissionsgrad zugewiesen werden

Anschlüsse der Wärmebildkamera



Hier sehen Sie die Anschlüsse und Steckplätze der Wärmebildkamera PCE-TC 5:

- Kopfhöreranschluss
- USB-Anschluss
- Anschluss für den Netzadapter
- Steckplatz für die Micro-SD-Karte

Technische Daten Wärmebildkamera

Temperaturbereich	-10 ... +250 °C
Messpunkte / Auflösung	320 x 240 Pixel (76800 Punkte)
Genauigkeit	±2 °C oder ±2 % zwischen -15 und +45 °C (der größere Wert gilt)
Displayauflösung	192 x 192 Pixel
Gesichtsfeld (FOV)	21,4 ° x 16 °
Messabstand	30 cm bis unendlich
Thermische Empfindlichkeit	NETD ≤ 80 mK (0,08 °C)
Bildwiederholungsrate	8 Hz
Spektralbereich	8 ... 14 µm
Emissionsgrad	0,10 ... 1,00 einstellbar in 0,01 Schritten
Bildspeicher	Micro SD-Karte in der Wärmebildkamera (bis zu 1000 Bilder als BMP-Datei)
Display der Wärmebildkamera	3,5" Color LC-Display, hintergrundbeleuchtet mit acht einstellbaren Farbskalen Überblendung von Wärme-/ und Originalbild (Dual)



	Vision) oder Picture in Picture (PiP)
Temperaturanzeige	°C oder °F
Laserpointer	Klasse II
Betriebstemperatur	-15 ... +50 °C
Lagertemperatur	-20 ... +70 °C
Luftfeuchtigkeit	10 ... 90 % r.H. nicht kondensierend
Schutzklasse	IP 54
Stromquelle	Lithium-Ionen Akku
Betriebszeit	bis zu 5 Stunden
Gehäuse	Kunststoff
Gewicht	800 g
Maße	130 x 95 x 220 mm

Anwendungsbeispiele der Wärmebildkamera PCE-TC 5



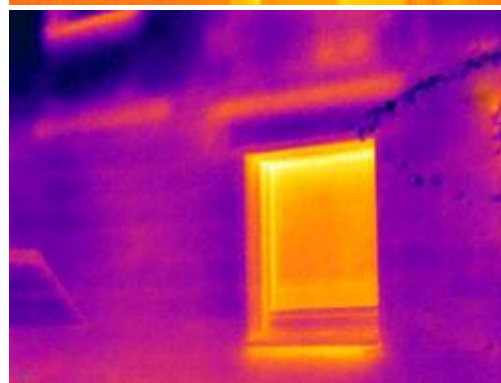
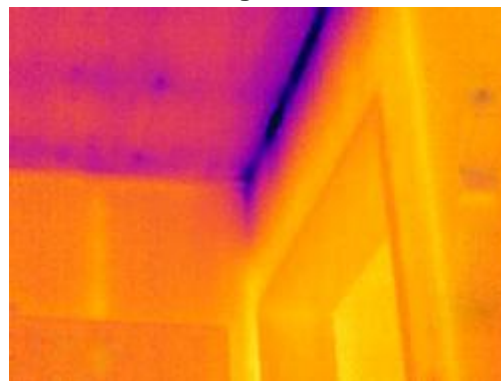
Die Wärmebildkamera PCE-TC 5 bei der Überprüfung von Schaltschranken





Die Wärmebildkamera PCE-TC 5 bei der Untersuchung von Industrieanlagen

Hier finden Sie einige Wärmebilder die mit der Wärmebildkamera aufgenommen wurden.



Lieferumfang

- 1 x Wärmebildkamera PCE-TC 5
- 1 x Lithium-Ionen Akku
- 1 x Ladegerät
- 1 x Transporttasche
- 1 x Micro-SD-Speicherkarte
- 1 x USB-Kabel
- 1 x Software
- 1 x Bedienungsanleitung



Hier sehen Sie den Lieferumfang mit dem die Wärmebildkamera PCE-TC 5 ausgeliefert wird

