

Video Funk Endoskop mit LCD-Monitor PCE-VE 500

Video Funk Endoskop mit LED-Beleuchtung / Speicherfunktion / verschiedene Schläuche adaptierbar / Schlauch-Durchmesser von 5,5 mm

Das Video Funk Endoskop mit flexiblem Kameraschlauch ist ein professionelles Instrument für KFZ-Werkstätten, Installationsarbeiten, Inspektionen und andere Bereiche, bei denen Hohlräuminspektionen notwendig sind, etwa in der Industrie, im biologischen Umfeld zur Betrachtung von Nestern oder Tierbehausungen oder auch im archäologischen Bereich. Das Video Funk Endoskop ist ausgestattet mit einem digitalen Funk-Monitor. So können Sie Ihre Beobachtungen, mit dem Video Funk Endoskop, komfortabel auf dem 3,5" TFT-LCD Bildschirm betrachten. Der Monitor des Video Funk Endoskop kann dabei bei Bedarf abgenommen werden - per Funk (2,4 GHz) können Sie weiterhin Ihre Beobachtungen auf dem Monitor verfolgen. Mit dem sich im Lieferumfang befindlichen Verbindungskabel des lässt sich das Video Funk Endoskop auch einfach an einen Fernseher anschließen und Ihre Untersuchungen in Vollbild betrachten. Zusätzlich haben Sie die Möglichkeit das Video Funk Endoskop direkt vor Ort Bilder oder Videos der Inspektionen auf einer SD-Karte abzulegen um sie später am PC oder Laptop auszuwerten. Die Stromversorgung der Kamera- und Monitor-Einheit erfolgt über Akkus oder alternativ über Netzteil. Sollten Sie weitere Fragen zum Video Funk Endoskop haben, schauen Sie auf die folgenden technischen Daten oder rufen unsere Hotline an: **01805-97699-0***. Unsere Techniker und Ingenieure beraten Sie gerne bezüglich unseres [Video Funk Endoskop](#) oder allen anderen Produkten auf dem Gebiet der [Regeltechnik](#), der [Messgeräte](#) oder der [Waagen](#) der PCE Deutschland GmbH.



- wasserfester Kameraschlauch (max. 1 m)
- die Endoskop - LED ermöglicht das Einsehen in dunkle Zwischenräume und Löcher
- Endoskop-Kamera mit 2 m Nutzlänge
- Schlauchdurchmesser 5,5 mm
- stufenlos einstellbare LED-Beleuchtung
- Bildübertragung per Funk an Empfänger (LCD-Monitor) über 2,4 GHz / 4 Kanäle (2414, 2432, 2450 oder 2468 MHz)
- Bildauflösung 640 x 480
- Speicherfunktion für Bilder und Videos auf SD-Speicherkarte (1 GB)
- Videoausgang AV-out
- horizontaler Bildwinkel: 46 °
- Video-Standard: PAL/NTSC
- einstellbare Sprachen (deutsch, englisch, französisch, spanisch, chinesisch und japanisch)



Technische Daten zum Video Funk Endoskop

flexible Kabellänge	
- PCE-VE 500	2000 mm
Schlauchart	
- PCE-VE 500	flexibel
Kabeldurchmesser	5,5 mm
Blickfeld / Blickwinkel	horizontal 46 ° vertikal 34 ° diagonal 56 °
Biegeradius	min. 15 mm
Bildsensor	CMOS
Mindestbeleuchtung	0 lx
Monitorgröße	3,5 " TFT-LCD
Pixelanzahl	640 x 480
Videosystem	PAL / NTSC
Videoanschluss	AV-out
Übertragungsfrequenz	2,4 GHz 4 Kanäle (2414, 2432, 2450 oder 2468 MHz)
Bildformat	JPEG
Kompressionsformat	MPEG4
Bildrate	30 / s
Speicher	1 GB (SD-Speicherkarte) erweiterbar auf 2 GB



Blickfeldtiefe	1 ... 6 cm
Lichtquelle	LED stufenlos einstellbar (0 ... 275 Lux / 4 cm)
Beständigkeit	wasserdicht max. 1 m Öl und Benzinresistent
Betriebs- und Lagertemperatur	-20 ... 60° C
Spannungsversorgung	Handgriff (3,7 V Akku) LCD Monitor (3,7 V Akku, Netzteil)
Abmessungen	Handgriff 140 x 35 x 32 mm LCD Monitor 147 x 106 x 70 mm
Gewicht	Handgriff 220 g LCD Monitor 340 g

Anwenderbilder zum Video Funk Endoskop



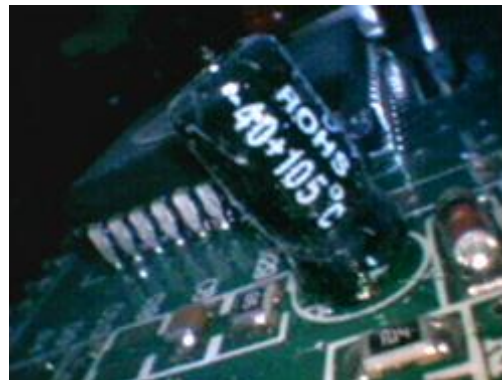
Das Video Funk Endoskop im Funkbetrieb



Das Video Funk Endoskop im Normalbetrieb



Video Funk Endoskop: Résumé beim Kfz



Video Funk Endoskop: Résumé der Klimaanlage

Lieferumfang des Video Funk Endoskop

- 1 x Video Funk Endoskop PCE-VE 500 (Handgriff, Sonde und LCD-Monitor) ,
- 1 x SD-Speicherkarte (1GB),
- 1 x Profi-Alkohol-Reinigungs-Satz für Kamerakopf und Vorsatzspiegel,
- 1 x Netzteil für Monitor,
- 1 x Video-Kabel,
- 1 x Kunststoffkoffer,
- 1 x Vorsatzspiegel 70°,
- 1 x Vorsatzspiegel 90°,
- 1 x Vorsatzspiegel 110°,
- 1 x Bedienungsanleitung



optionales Zubehör zum Video Funk Endoskop





- Magnethülse
- Hakenaufsatz
- Software-Kit
- Ersatzsonde 1 m, flexibel
- Ersatzsonde 2 m, flexibel
- Ersatzsonde 10 m, flexibel
- Ersatzsonde 1 m, Schwanenhals
- Ersatzsonde 2 m, Schwanenhals
- Ersatzsonde 1 m, flexibel, Ø4 mm
- Ersatzsonde 2 m, flexibel, schwenkbarer Kopf

Hier sehen Sie Alternativprodukte zum Thema: "Video Funk Endoskop":

- [Video Funk Endoskop PCE-E45](#)
(Video Funk Endoskop mit einer Länge von 450 mm und einem **Drm. 4 mm**)
- [Video Funk Endoskop PCE-DE25](#) **TOPSELLER** ★
(Video Funk Endoskop mit LCD Display / dimmbare LEDs / Länge von 880 mm / **Drm. 10 mm**)
- [Video Funk Endoskop PCE-VE310](#)
(Video Funk Endoskop mit Digitaldisplay, Micro-SD-Karte, Länge von 920 mm, **Drm. 5,5 mm**)
- [Video Funk Endoskop PCE-VE320](#)
(Video Funk Endoskop mit SD-Speicherkarte 512 MB / 1 m Schubkabel / **Drm. 5,5 mm**)
- [Video Funk Endoskop PCE-VE330](#) **TOPSELLER** ★
(Video Funk Endoskop mit SD-Speicherkarte 512 MB / 2 m Schubkabel / **Drm. 5,5 mm**)
- [Video Funk Endoskop PCE-VE340](#)
(Video Funk Endoskop mit SD-Speicherkarte 512 MB / 10 m Schubkabel / **Drm. 5,5 mm**)
- [Video Funk Endoskop PCE-VE350](#)
(Video Funk Endoskop 2-Wege-Optik, Speicherkarte 512 MB / 1,8 m Schubkabel / **Drm. 6,0 mm**)
- [Video Funk Endoskop PCE-VE360](#)
(Video Funk Endoskop mit 512 MB Speicherkarte / 1000 mm Schubkabel / **Drm. 4,0 mm**)
- [Video Funk Endoskop PCE-VE400](#) **TOPSELLER** ★
(Video Funk Endoskop mit LED / **Schlauch-Drm von 5,5 mm** / Speicherfunktion / 1 m Schlauch)
- [Video Funk Endoskop PCE-V220](#)
(Video Funk Endoskop komplett mit starrem Kamerakopf, 5,6" Monitor und 20 m Kabel)
- [Video Funk Endoskop PCE-V250](#)
(Video Funk Endoskop komplett mit 5,6" Monitor und 20 m Kabel, mit SD-Karte)
- [Video Funk Endoskop PCE-V240](#)
(Video Funk Endoskop mit Ø40 mm schwenkbarem Kamerakopf, für Heizungsmonteur)
- [Video Funk Endoskop PCE-V260](#)
(Video Funk Endoskop mit Ø40 mm schwenkbarem Kamerakopf, mit SD-Karte)

Hier finden Sie die komplette Übersicht über [alle Messgeräte](#) des Angebotes von PCE Instruments.

