

Vibrationsmessgerät PCE-VT 3000

Handmessgerät zur Vibrations- u. Schwingungsmessung an Maschinen u. Anlagen, mit internem Speicher, PC-Schnittstelle und optionaler Software / exklusiven 5m Sensor

Das Vibrationsmessgerät bietet eine schnelle und sehr einfache Messung der Beschleunigung, des Schwingweges und der Schwinggeschwindigkeit zur Prüfung von Schwingungen an Maschinen und Bauteilen. Ein besonderer Vorteil vom Vibrationsmessgerät PCE-VT 3000 besteht in der Möglichkeit, die Messwerte direkt im Gerät speichern zu können. Mittels optionalen PC-Datenkabel und Software können die gespeicherten Daten dann bei Belieben vom Vibrationsmessgerät zu einem PC oder Laptop übertragen und ausgewertet werden. Diese Messwerte sind dann ebenfalls per Tastendruck in andere Software-Programme, wie z.B. MS Excel übertragbar. Das große Display erlaubt es, nicht nur die aktuellen Messwerte sondern auch gleich ein Vibrationspektrum darzustellen.

Optional sind zu diesem Vibrationsmessgerät verschiedene Messfühler erhältlich. Eine Verlängerung des Verbindungskabels zwischen dem jeweiligen Fühler und dem Vibrationsmessgerät ist ebenfalls auf Wunsch erhältlich. Ebenfalls ist das Vibrationsmessgerät kalibrierbar nach [ISO](#). Prüfen auch Sie das Schwingungsverhalten Ihrer Maschinen mit diesem Vibrationsmessgerät und beugen Sie großen Schäden vor (Lokalisieren Sie die Quelle). Hier sehen Sie eine Übersicht aller [Vibrationsmessgerät](#).

- misst Beschleunigung, Geschwindigkeit, Schwingweg, Umdrehungsgeschwindigkeit und Frequenz
- interner Messwertspeicher für 1800 Werte (in 25 Speichergruppen mit je 72 Werten)
- drei Anzeigemöglichkeiten:
 - Spezial-Modus: zeigt Beschleunigungsspitzenwerte an, v Umdrehung in RMS, simultane Spitzenwertverschiebung
 - Common-Modus: zeigt nur einen der oben genannten Parameter in besonders großen Ziffern
 - Spectrum-Modus: zeigt das Spektrum an
- Statusbalken in der Anzeige mit Alarm- und Warnfunktion
- einstellbar: Uhr / Datum
- Selbstabschaltungsfunktion zur Schonung des Akkus (frei einstellbare Zeit)
- Hintergrundbeleuchtete LCD-Anzeige
- großer Frequenzbereich
- automatische Analyse der Maximalwerte des gemessenen Spektrums
- Datenschnittstelle
- optionale Software und Drucker

Preise
€



Technische Daten

Messbereiche

Bereich Beschleunigung	0,1 m/s ² ... 392 m/s ² (Peak); (39,95 g force)
Bereich Geschwindigkeit	0,01 cm/s ... 80 cm/s (RMS)
Bereich Verschiebung	0,001 mm ... 10 mm (Peak-Peak)

Frequenzbereiche

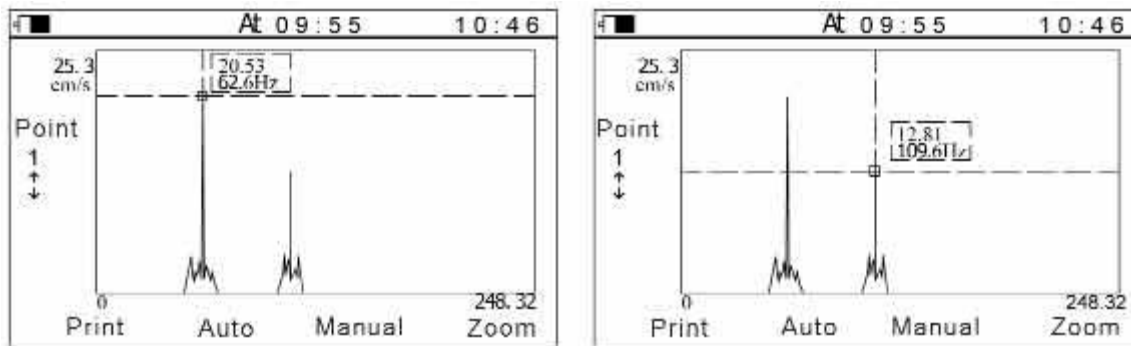
Bereich Beschleunigung	10 Hz ... 200 Hz, 10 Hz ... 500 Hz 10 Hz ... 1 kHz, 10 Hz ... 10 kHz
Bereich Geschwindigkeit	10 Hz ... 1 kHz
Bereich Verschiebung	10 Hz ... 500 Hz

Allgemeine Eigenschaften

Auflösung	0,25 Hz
Genauigkeit	+/-5 %
Datenschnittstelle	RS-232
Software und Datenkabel	optionales Zubehör
Versorgung	wiederladbarer Li-Ionen Akku (inklusive) / eine Aufladung reicht für ca. 20 h Dauermessung
Umgebungsbedingungen	0 ... +40 °C / <80 % rel. F.
Abmessungen	171 x 78,5 x 28 mm
Gewicht	ca. 230 g inkl. Akku



Fourier-Synthese



Ein periodisches Signal kann durch eine Fourieranalyse mathematisch als Fourierreihe beschrieben werden, d. h. als Summe von sinus- bzw. cosinusförmigen Teilschwingungen. Entsprechend lassen sich periodische Funktionen durch Überlagerung von Teilschwingungen erzeugen. Näheres erfahren Sie, wenn Sie dem Link [hier](#) folgen.

Lieferumfang

1 x Vibrationsmessgerät PCE-VT3000, 1 x Messfühler (spitzer Nagelfühler mit Handgriff an 1,5 m Kabel), 1 x Magnetfühler, 1 x Einschraub-Messaufnehmer (nutzbar auch für den Magnetfühler), 1 x interner wiederladbarer Akku, 1 x Akku-Ladegerät, Anleitung und Koffer

Optional erhältliches Zubehör

Software-Paket

Software-Kit inklusive RS-232 PC-Datenkabel. Die Software dient zur direkten Übertragung der Werte vom Vibrationsmessgerät zu einem PC. Diese Messdaten können ebenso auch an andere Programme, wie z.B. MS Excel, gesendet werden. Wenn Sie eine USB-Schnittstelle am PC oder Laptop haben, müssen Sie den USB-Adapter benutzen.



RS-232-USB-Adapter

Standardmäßig wird dieses Software-Paket zum Vibrationsmessgerät mit RS-Datenkabel geliefert. Wenn Sie die Messdaten online zum Laptop o. irgendeinem anderen tragbaren Speichermedium übersenden möchten, benötigen Sie diesen USB-Adapter (inklusive Treiber-Software).



ISO Kalibrierzertifikat

Für Betriebe, die das Vibrationsmessgerät in den betriebsinternen Prüfmittelpool aufnehmen wollen oder zur jährlichen Kalibrierung. Die Zertifizierung nach ISO beinhaltet eine Laborkalibrierung inkl. Prüfschein mit allen Messwerten. Der Name der Firma bzw. des Auftraggebers wird ebenfalls auf dem Prüfschein vermerkt.



exklusiv nur bei uns erhältlich

Messfühler mit 5m langen Kabel

Auf mehrfachen Wunsch unserer Kunden fertigen wir exklusiv zu diesem Vibrationsmessgerät einen 5 m - Sensor (Sensor + 5 m Kabel), für eine bessere Erreichbarkeit von extrem schwer zugänglichen Messstellen z.B. in der Wartung und Überwachung von großen Maschinen und dem Maschinenbau.



Hier sehen Sie weitere ähnliche Produkte zum Begriff: "Vibrationsmessgerät":

- [Vibrationsmessgerät PCE-VT 2000](#)
(Messgeräte im Taschenformat, misst die Schwinggeschwindigkeit in mm/s)
- [Vibrationsmessgerät PCE-VT 2600](#)
(misst die Schwinggeschwindigkeit, Schwingbeschleunigung und den Schwingweg)
- [Vibrationsmessgerät VC](#)
(schnelle Prüfung vor Ort oder vergleichende Vibrationsmessung an Maschinen)
- [Vibrationsmessgerät VM-120](#)
(zur Überwachung von Motoren, Getrieben, ... in Wartung / Instandhaltung)
- [Vibrationsmessgerät STE-3](#)
(zur akustischen Überprüfung von Maschinenschwingungen an z.B. Lagern)
- [Human-Vibrationsmessgerät VM 30](#)
(universelles Werkzeug für praktische Arbeitsschutzmessungen)

