



Temperaturlogger PCE-T100

1-kanaliger Temperaturlogger zur Langzeitmessung / mit Display (64 k Speicher) / rekali-brierbar nach ISO / wasserfestes Gehäuse

Der Temperaturlogger erfasst die Lufttemperatur und speichert sie intern ab. Das kompakte Gerät mit einem großen Speicher (bis zu max. 64000 Werte) dient vor allem der Langzeitregistrierung etwa im Lebensmittelbereich (Kühltheken in Kaufhäusern, Kühltransporte, Lagerhäusern) sowie der Messung und Aufnahme in der Industrie (Heiz- und Kühlprozesse, Maschinentemperaturen, Produktlager, ...). Dabei wird der aktuelle Messwert direkt auf dem LCD-Display vom Temperaturlogger angezeigt und ebenfalls im Datenspeicher abgelegt, sodass man entweder den Wert direkt ablesen kann oder man überträgt die im Gerät gespeicherten Werte bei Belieben zu einem PC oder Laptop und wertet diese grafisch als Verlaufskurve aus. Die Speicherung kann entweder manuell ausgelöst werden oder Sie programmieren den Temperatur-Logger vorab (Start- und Stoppzeit, Datum und Aufzeichnungsrate) und lassen ihn dann vor Ort aufzeichnen. Die in der Datenlogger - Funktion aufgenommenen Werte können natürlich auch wieder zum PC über- tragen und ausgewertet werden. Zudem können Sie die Zahlenkolonnen auf Ausreißer prüfen und im Fall der Lebensmittelbranche schnell erkennen, ob und ggf. wie lange die Kühlkette unterbrochen wurde. Die interne Echtzeituhr mit Datum erlaubt dem Benutzer eine genaue Zuordnung der Ereignisse. Die Messrate ist frei einstellbar. Das Gehäuse des Gerätes ist staub- und spritzwassergeschützt, die Elektronik gegenüber Stößen und robuster Handhabung in der Industrie geschützt. Bei ungenügender Ausleuchtung der Umgebung kann die Hintergrundbeleuchtung am Logger eingeschaltet werden. Hier finden Sie eine Übersicht aller [Logger](#) von PCE Instruments.

Besonderheit:

Zu diesem Temperaturlogger können Sie optional einen abschließbaren, manipulationssicheren Schutz gegen Diebstahl aus Metall bekommen.

Bitte

beachten:

Das zur Datenübertragung vom Temperaturlogger zum PC benötigte Software - Kit (Software, RS232- Datenkabel, Docking-Station) ist optionales Zubehör erhältlich. Bitte unbedingt mitbestellen, es sei denn, Sie besitzen bereits einen derartigen Logger mit Software - Kit oder Sie bestellen eine größere Anzahl der Datenlogger, dann benötigen Sie natürlich nur einmal das Software - Kit.



- 64 K Speicherkapazität
- hohe Messrate
- RS-232-Schnittstelle
- optionale Software und Datenkabel zur Datenübertragung an PC oder Laptop
- Display hintergrundbeleuchtet
- einstellbare Echtzeituhr mit Datum (Abweichung 5 s / Monat)
- einstellb. Mess-/ Speicherrate (1 s ... 60 min)
- Batteriezustandsanzeige
- nicht flüchtiges EEPROM
- Wandhalterung inklusive
- Batterien austauschbar
- Gehäuseschutz IP 66
- recalibrierbar
- ISO-Kalibrierzertifikat optional erhältlich



Temperatur-Logger mit Display
PCE-T100



Achtung: Software - Kit PCE-CB separat zu bestellen.



Technische Spezifikation Datenlogger

| | |
|-----------------------------------|---|
| Messbereich | -30 ... +70 °C |
| Genauigkeit | bis 40°: ±0,7 °C darüber: ±1,5 °C |
| Auflösung | 0,1 °C |
| Logger-Kapazität | max. 64.000 Messwerte |
| Messrate / Aufzeichnungsintervall | einstellbar, 1 s ... 60 min |
| Start-/ Stoppzeit, Datum | programmierbar |
| Versorgung | 2 x interne, austauschbare 1,5 V Batterie |
| Batterielebenszeit | ca. 1 Jahr |
| Umgebungsbedingungen | -30...+70 °C / 0 ... 98 % r.F. |
| Schutzart | IP 66, staub- und spritzwassergeschützt |
| Dimensionen | 92 x 55 x 22 mm |
| Gewicht | 200 g |

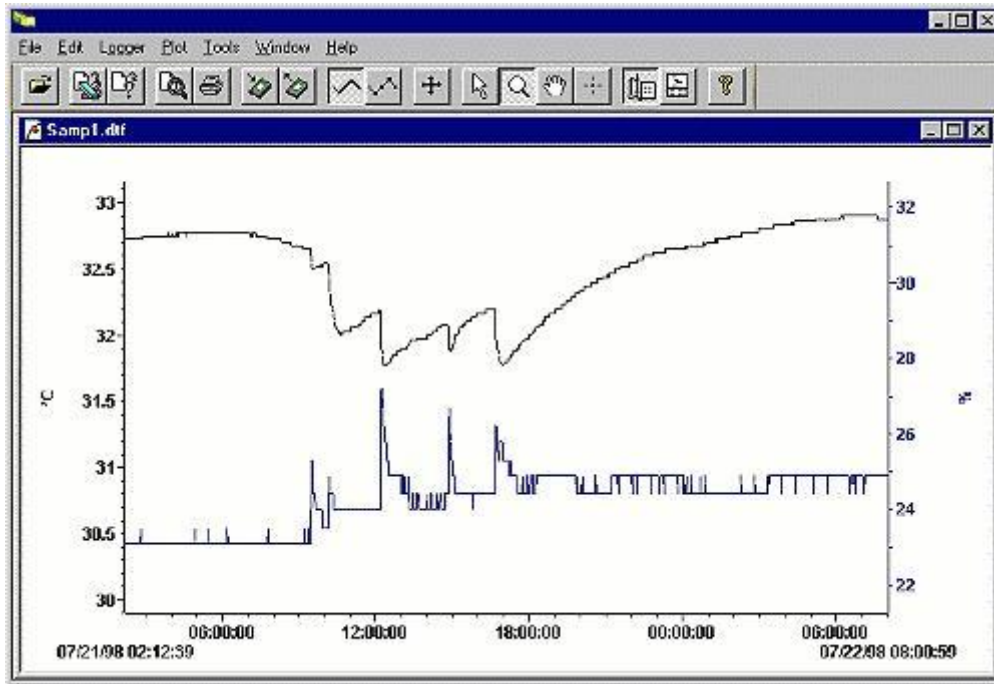
Software

(Auswerte- und Programmier-Software für Computer und Laptops inklusive RS-232-PC Datenkabel) und Docking-Station. Die Software hat folgende Eigenschaften:

- Zahlenkolonnen und grafische Darstellung (x-t-Diagramm mit Uhrzeit und Datum), die Wertereihen können auch in z.B. MS Excel übernommen werden.

Diese englische Software ist in der Bedienungsanleitung komplett in deutscher Sprache beschrieben und bebildert. So können Sie leicht die Einstellungen am Temperatur-Logger bzw. die Auswertung der Messwerte am PC vornehmen.





Lieferumfang

1 x Temperaturlogger PCE-T100, 1 x Wandhalterung, 2 x Batterie und Bedienungsanleitung (Software - Kit bitte separat bestellen)

additionales Zubehör

- Software - Kit PCE-CB

Zur Parametrierung / Programmierung der Geräte sowie zum Export der gesammelten Messdaten zum PC oder Laptop.

(Lieferung ohne Temperaturlogger)

- RS-232-USB-Adapter

Standardmäßig wird das Software-Paket zu dem Temperaturlogger mit RS-232-Datenkabel geliefert. Wenn Sie die Messdaten online zum Laptop oder irgendeinem anderen tragbaren Speichermedium übersenden möchten, benötigen Sie diesen USB-Adapter (inklusive Treiber-Software).

- ISO-Kalibrierung

Für Betriebe, die den Temperaturlogger in den betriebsinternen Prüfmittelpool aufnehmen möchten oder zur jährlichen Rekalibrierung. Die Zertifizierung nach DKD beinhaltet eine Laborkalibrierung inkl. Prüfschein mit den Messwerten. Der Name Ihrer Firma bzw. die Kontaktdaten des Auftraggebers werden ebenfalls auf dem Bericht eingetragen.



- Diebstahlsicherung PCE-SAFE

Die Diebstahlsicherung ist aus lackiertem Metall gefertigt. Sie lässt sich an einer Wand befestigen. Der Logger wird mittels einem Bolzen und einem Vorhängeschloss vor Diebstahl und vor unbefugtem Bedienen geschützt.



Hier sehen Sie weitere ähnliche Produkte zum Begriff: "Temperaturlogger":

- [Temperaturlogger PCE-HT110](#)
(Temperatur / relative Feuchte, int. Sensoren, Speicher: 64000 Werte, mit Display)
- [Datenlogger H8ext](#)
(4 Kanäle für externe Fühler / Signale (z.B. 4 - 20 mA), Speicher: 32000 Werte)
- [Temperaturlogger DaqPro](#)
(8-kanalig, zur Aufzeichnung von Spannung, Strom, Impuls, Frequenz, Temperatur)
- [Temperaturlogger TL-305](#)
(1-Kanal-Temperaturmessgerät mit Datenlogger - Funktion, Speicher: 16000 Werte)
- [Temperaturlogger TL-309](#)
(4-Kanal-Messgerät mit Datenlogger - Funktion, Speicher: 16000 Werte (je 4000 / Kanal))
- [Temperaturlogger PCE-313 A](#)
(Handmessgerät für Feuchte/ Temperatur mit Datenlogger - Funktion, Speicher: 16000 Werte)
- [Temperaturlogger PCE-3000](#)
(Handmessgerät für Feuchte/ Temp. mit Datenlogger - Funktion und Taupunktberechnung)
- [Datenlogger - Multimeter C-122 \(mit Temperatur-Aufzeichnung\)](#)
(für Elektro- und Energieanwendungen mit integriertem Messwertspeicher / Datenlogger)

