



- mit Farbdisplay
- eingebaute Taschenlampe
- einfache Bedienung durch drei Tasten
- üblichen Ampelfarben
- automatische Drehzahlerkennung
- hochwertiger piezoelektrischen Aufnehmer

Technische Daten

Messbereiche	RMS, PEAK (10 Hz ... 1000 Hz) [mm/s] RMS, PEAK (500 Hz ... 16000 Hz) [g] RMS, PEAK (1500 Hz ... 16000 Hz) [g] RMS, PEAK (5000 Hz ... 16000) Hz [g] Spektrum 200 Hz [mm/s] Time signal (500 Hz ...16000 Hz) [g]
Zusatzfunktionen	LED Stroboskop (0.17 Hz ... 300 Hz, 10 RPM ... 18000 RPM) LED Taschenlampe
Anzeige	farbiges OLED Displays 128 x 128 Diagonale 1,5 "(38mm)
Ausgang	AC Signal 8Ω / 0,5W für externen Kopfhörer
Spannungsversorgung	2 x 1,5 V AA Batterie
Abmessungen	150 x 60 x 35 mm
Gewicht Schwingungsmesser	540 g

Lieferumfang

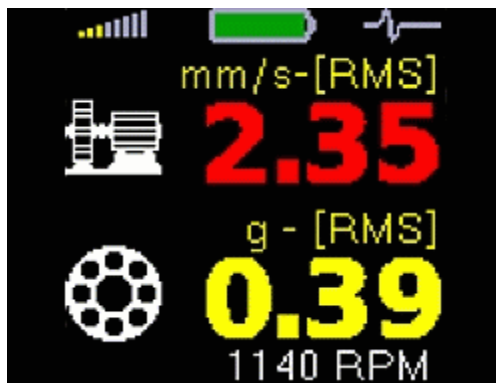
1 x Schwingungsanalysator PCE-VT 250, 1 x Aufsetzsensoren an 1,5 m Kabel, 1 x Nagelfühler, 1 x Magnet-Adapterplatte, 1 x Ohrhörer, 2 x Batterie, 1 x Transportkoffer, Bedienungsanleitung



Anwendungsbilder



Der Schwingungsanalysator PCE-VT 250 ermöglicht Ihnen den Betriebszustand an Lager und Maschinen zu diagnostizieren



Der Schwingungsanalysator PCE-VT 250 ist mit seinem vielseitigen Display ein wahres Multitalent in der Maschinendiagnose



Hier sehen Sie das Tastenfeld des Schwingungsanalysator PCE-VT 250 mit seinem einfach zu bedienenden Button



Hier sehen Sie den Schwingungsanalysator mit seiner eingebauten Taschenlampe



Hier sehen Sie den Schwingungsanalysator mit seinem umfangreichen Zubehör

Optional erhältliches Zubehör

ISO Kalibrierzertifikat

Für Betriebe, die den Schwingungsanalysator in den betriebsinternen Prüfmittelpool aufnehmen wollen oder zur jährlichen Kalibrierung. Die Zertifizierung nach ISO beinhaltet eine Laborkalibrierung inkl. Prüfschein mit allen Messwerten. Der Name der Firma bzw. Auftraggebers wird ebenfalls auf dem Prüfschein vermerkt.



Hier sehen Sie weitere ähnliche Produkte zum Begriff: "Schwingungsanalysator":

- [Schwingungsanalysator PCE-VT 1000](#)
(Messgeräte im Taschenformat, misst die Schwinggeschwindigkeit in mm/s)
- [Schwingungsanalysator PCE-VT 2600](#)
(misst die Schwinggeschwindigkeit, Schwingbeschleunigung und den Schwingweg)
- [Schwingungsanalysator PCE-VT 204](#)
(Vibrationsmess- und Tachometerfunktion, ... interner Speicher, RS-232, optionale Software)
- [Schwingungsanalysator PCE-VT 3000](#)
(Frequenzanalyse-Geräte, interner Speicher, Schnittstelle, optionale Software)
- [Schwingungsanalysator PCE-S 41](#)
(zur akustischen Überprüfung von Maschinenschwingungen an z.B. Lagern)
- [Human-Schwingungsanalysator VM 30](#)
(universelles Werkzeug für praktische Arbeitsschuttmessungen)