

Schalldosimeter PCE-355

Schalldosimeter mit Messwertspeicher, Datenkabel und Software

Das Schalldosimeter PCE-355 wird zur Messung der Schalldosis z.B. an Arbeitsplätzen in der Industrie verwendet. Neben der kleinen Bauform besticht das Schalldosimeter durch das externe Mikrofon mit Kragenklipp, den internen Datenlogger-Messwertspeicher und die Übertragungssoftware. Mittels des Datenkabels kann das Schalldosimeter vor einer Messung zur Programmierung an einen PC angeschlossen werden. Die Messrate und die Messdauer bzw. Messzeit können eingestellt werden. Danach kann das Schalldosimeter z.B. in der Jackentasche des Trägers untergebracht werden und beispielsweise über eine Arbeitsschicht (8 h) die auftretenden Schalldosiswerte messen und abspeichern. Nachdem die Messreihe abgeschlossen ist, kann das Gerät wieder mit einem Computer verbunden und die Messwerte mittels der englischsprachigen Software übertragen und ausgewertet werden (die Messwerte können auch in andere Tabellenkalkulationsprogramme, wie MS Excel übertragen werden). Das Schalldosimeter ist auch für nicht geübte Personen leicht programmier- und einsetzbar. Hier sehen Sie ein artverwandtes [Schallmessgerät](#) zur Messung im betrieblichen Bereich.

- klein, leichtgewichtig, bequem am Körper zu tragen
- Messbereich von 70...140 dB (A)
- Dosismessbereich von 0...1999 %
- Messwertspeicher, Datenkabel, Software
- A Frequenz-Bewertung
- Schnelle und langsame Zeitbewertung
- 4-stelliges LCD-Display, Realzeit mit Datum
- inkl. Windgeräuschunterdrücker



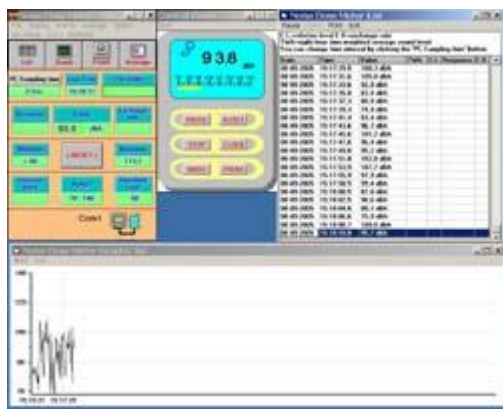
Preise



Schalldosimeter PCE-355

Technische Spezifikation

Dosismessbereich	0 ... 1999 %
Schallmessbereich	70 ... 140 dB (A)
Genauigkeit	+/- 1,5 dB (bei 94dB und 1KHz)
Auflösung	0,1 dB
Frequenzbewertung	A
Anwählbare Grenzwerte	80, 84, 85, 90 dB
Auswählbare Schwellwerte	von 70 ... 90 dB in Schritten von 1dB
Einstellbare Bewertung	Schnell / Langsam
Mikrofon	1/2" Elektret Kondensator
Betriebstemperatur	0...+50 °C, unter 80 % r.F.
Lagertemperatur	-10...+60 °C, unter 70 % r.F.
Betriebsversorgung	4 x AAA-Batterie
Batterie-Lebensdauer	ca. 38 h
Abmessung	106 x 60 x 34 mm
Gewicht	ca. 350 g
Norm	ANSI S1.25-1991, IEC 651 Typ II (Klasse II)



Software zum PCE-355

Lieferumfang

- 1 x Schalldosimeter PCE-355,
- 1 x externes Klipp-Mikrofon an 1,5 m Kabel,
- 1 x Datenkabel,
- 1 x englischsprachige Software,
- 1 x Windschutz für Mikro,
- 1 x Tragetasche,
- 1 x Batterien und Anleitung



Anwendungsbeispiel

- Das Schalldosimeter PCE-355 kann wegen seiner geringen Baugröße leicht mitgeführt werden, und behindert so kaum die zu überwachende Person bei der Ausübung seiner Tätigkeit.
- Das Messmikrofon wird mit dem Clip an der Kleidung befestigt, das Kabel kann auch unter der Kleidung geführt werden.



additional

Akustischer Kalibrator

Zur Rekalibrierung vom Schalldosimeter - (die Geräte werden kalibriert ausgeliefert, der Sensor des Gerätes unterliegt der zeitlichen Drift - mit dem Kalibrator können Sie das Schalldosimeter immer selbstständig nachkalibrieren und haben so kontinuierlich optimale Messergebnisse).



ISO Kalibrierzertifikat

Für Betriebe, die das Schalldosimeter in den betriebsinternen Prüfmittelpool aufnehmen wollen oder zur jährlichen Kalibrierung (wenn man nicht den Kalibrator verwendet). Diese Zertifizierung nach ISO beinhaltet eine Laborkalibrierung inkl. Prüfschein mit allen Messwerten.

