

Schalldosimeter dBadge CEL-350

Schalldosimeter mit internem Messwertspeicher / Schnittstellenkabel & umfangreiches Softwarepaket / viele Funktionen (Laeq, Laf, ...) / kompaktes solides Design / integriertes Display und visueller Alarm

Das Schalldosimeter dBadge CEL-350 ist ideal für die persönliche Schallpegelmessung am Arbeitsplatz. Aufgrund der neuesten digitalen Technologie erreicht das Schalldosimeter dBadge CEL-350 neue Leistungsstandards unter den Lärmdosimetern. Im Gegensatz zu herkömmlichen Dosimetern ist der dBadge kabellos konstruiert und wiegt nur 68 g. Weitere Geräte sind zur Bedienung des Schalldosimeters dBadge CEL-350 nicht erforderlich. Er wird ganz einfach über die 2 Tasten an der Seite des Instruments bedient. Alle erforderlichen Lärmparameter am Arbeitsplatz werden gemessen und gleichzeitig, für ein späteres Download auf einen PC, gespeichert. Einstellungsänderungen sind hierzu nicht erforderlich und es besteht kein Risiko, die falschen Parameter zu messen. Die Batterielaufzeit und die Speicherkapazität genügen, um viele aufeinanderfolgende Messläufe durchzuführen, ohne dass das Schalldosimeter aufgeladen oder ein Download vorgenommen werden muss. Die integrierte NiMH Batterie kann innerhalb von 90 Minuten komplett aufgeladen werden. Verschiedene Befestigungsmöglichkeiten stehen für alle Arbeitsbedingungen zur Verfügung; das Schalldosimeter dBadge CEL-350 lässt sich leicht an der Schulter des Mitarbeiters befestigen und ist bequem zu tragen. Hier sehen Sie weitere [Schallmessgeräte](#) von PCE Instruments.



- kompaktes, solides Design
- wiegt nur 68 g
- es sind keine Kabel im Weg, die beschädigt werden könnten
- misst und protokolliert alle Lärmparameter am Arbeitsplatz
- 32 Stunden Batterielaufzeit, lädt in 90 Minuten vollständig auf
- integriertes Display und visueller Alarm
- einfache automatische Kalibrierfunktion
- umfangreiches Softwarepaket
- messen der persönlichen Lärmexposition
- Bewertung und Überwachung des Lärms am Arbeitsplatz
- Einhalten der Normen für die Lärmregelung am Arbeitsplatz

Integriertes Display

Das Schalldosimeter dBadge CEL-350 ist das erste kompakte Lärmdosimeter, welches mit einem Display konstruiert wurde. Das integrierte Display erleichtert die Kalibrierung und zeigt Statusinformationen und wichtige Messdaten an. Das Schalldosimeter dBadge CEL-350 verfügt über einen einmaligen Energiemesser, um Speicher- und Batteriestatus anzuzeigen, und stellt so sicher, dass die noch vorhandene Batterie- und Speicherkapazität auf dem Display zu sehen sind. Zusätzlich verfügt das Schalldosimeter dBadge CEL-350 noch über eine Alarmfunktion. Eine ultrahelle LED auf dem dBadge zeigt an, wenn die Belastungsebenen überschritten wurden, indem sie in verschiedenen Geschwindigkeiten blinkt. Diese Aktionsschwellenwerte können über die dB35 Software konfiguriert und benutzt werden, um sofort zu sehen, ob Lärmkontroll- oder Gehörschutzmaßnahmen erforderlich sind. Die Alarmfunktion kann über die dBadge-Tasten ein- oder ausgeschaltet werden. Zusätzlich zu den Parametern der Lärmexposition wird der Zeitverlauf des durchschnittlichen Schallpegels, sowie der Spitzenwerte in 1-minütigen Werten protokolliert, um später eine Analyse der Lärmexposition zu erstellen. Diese Daten können über die dB35 Software abgerufen und analysiert werden.

- das Display zeigt Messstatus und -daten an
- einmalige LED-Alarmfunktion
- Energiemesser-Anzeige für Speicher- und Batteriestandinformationen
- speichert Werte der durchschnittlichen- und Spitzenlärmpegel im Minutentakt



Einfache 2-Tasten Bedienung

- einzigartige automatische Kalibrierfunktion
- blockierbare Tasten und Anzeige
- leicht an der Schulter des Trägers zu befestigen



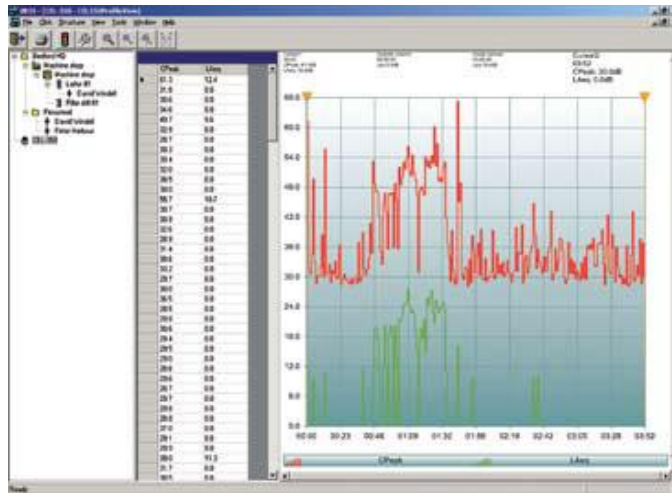
Das Schalldosimeter dBadge CEL-350 ist schnell und leicht zu bedienen. Nach dem Einschalten des dBadge, setzen Sie den Kalibrator auf das Mikrofon auf; das Schalldosimeter dBadge CEL-350 kalibriert dann automatisch, speichert Kalibrierdaten und Kalibrierzeit und gewährleistet dadurch zuverlässige, gültige Ergebnisse. Die einmalige Konstruktion des Windschutzes stellt sicher, dass er gut festgesteckt werden kann um vor Staub zu schützen und zu verhindern, dass Luftbewegungen die Messergebnisse beeinflussen. Das Schalldosimeter dBadge CEL-350 kann gestartet und das Tastenfeld gesperrt werden, bevor es an der Schulter der Person befestigt wird. Im Allgemeinen kann die Messung innerhalb von Sekunden nach dem Einschalten des dBadge gestartet werden. Nach der Messung nehmen Sie den dBadge einfach ab. Die Daten können auf der klaren grafischen Anzeige angesehen werden, um sicherzustellen, dass die Lärmessung gültig ist. Mehrere aufeinanderfolgende Messungen können durchgeführt werden, ohne dass das Schalldosimeter dBadge CEL-350 aufgeladen oder ein Download vorgenommen werden muss.



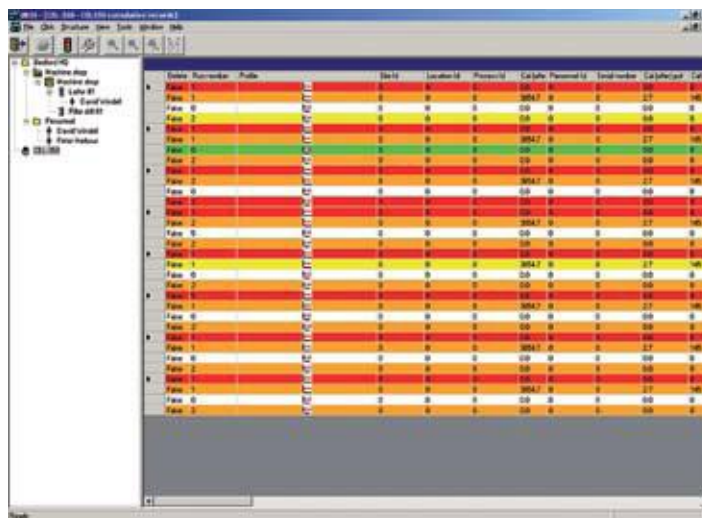
Umfangreiche Software

- speichern Sie Ergebnisse in einer simplen Suchbaum-Datenbank nach Person, Platz oder Prozess usw.
- automatische Farbcode-Ergebnisse für überschrittene Aktionsschwellenwerte
- grafische Anzeige und Analyse des Lärmzeitverlaufs
- automatische Berichterstellung
- Daten können leicht in andere Programme exportiert werden



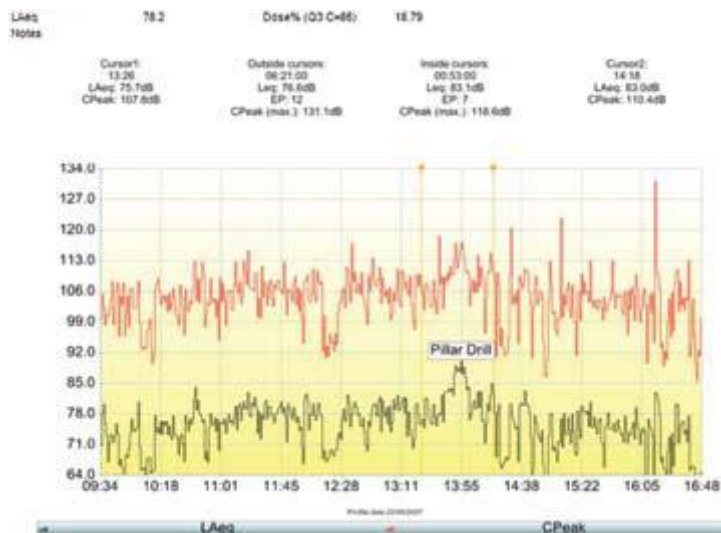


Die dBadge-Downloads auf einen PC laufen über die dB35 Software automatisch, wenn das Schalldosimeter dBadge CEL-350 in die Nähe des angeschlossenen infraroten Download-Kabels gehalten wird. Nach dem Download lassen sich die Daten unter einem Mitarbeiternamen, einem Arbeitsplatz oder einem Verfahren speichern, so dass eine Datenbank für Lärmexposition aufgebaut werden kann.



Ein automatisches Farbkodierungssystem kann markieren, welche Mitarbeiter welchen Lärmbeurteilungspegeln ausgesetzt wurden. Der Zeitverlauf der Lärmexposition wird grafisch angezeigt und lässt sich leicht auswerten, um z.B. zu sehen, wann genau die Exposition des Mitarbeiters hauptsächlich stattfand. Die Daten lassen sich im Einklang mit verschiedenen Normen und Messprotokollen ansehen, entweder ISO (Europa) oder OSHA (USA). Als Alternative können die angezeigten Daten auch nach den persönlichen Anforderungen des Benutzers eingerichtet werden. Größere Organisationen können die Daten über die eingebaute Import- und Exporteinrichtung überall in der Welt mit Kollegen teilen. Eine Datenbanksicherungsoption ist ebenfalls vorhanden, so dass Daten auf einem sicheren Laufwerk innerhalb Ihrer Firma gespeichert werden können, um dadurch dem Verlust wertvoller Daten vorzubeugen.





Die Berichtvorlagen der Software lassen sich beliebig ändern und speichern, um das Erstellen von benutzerdefinierten Berichten so einfach wie möglich zu machen. In den Berichten können die erforderlichen Werte mit dem aufgezeichneten Zeitverlauf der Lärmexposition im Laufe des Tages zusammengefasst und beliebige Informationen über den Arbeitstag des Mitarbeiters hinzugefügt werden. Diese nützliche Einrichtung stellt sicher, dass Expositionsdaten genau dargestellt werden, ohne dass Daten in ein anderes Softwarepaket kopiert werden müssen, um Berichte zu produzieren.

Technische Spezifikationen

Linearer Betriebsbereich	65,0 ... 140,3 dB RMS
Spitzenmessbereiche	95,0 ... 143,3 dB Peak
Frequenzbewertungen RMS	A
Frequenzbewertungsspitzen	C, A, Z (Linear)
Zeitbewertungen	Fast, Slow und Impuls
Amplitudenbewertung	Q=3 & Q=5
Wählbare Schwellenpegel	2 (70 ... 90 dB), wählbar in 1 dB Stufen
Wählbare Kriterien	1 (70 ... 90 dB), wählbar in 1 dB Stufen
Speicherkapazität	64 kB (180 Messstunden)
Standardmodi	ISO oder OSHA
Kalibrierinformation	Kalibrierdaten, -zeiten und -pegel
Sicherheit	Sperren über Tasten





Stromversorgung	Interne NiMH Zellen
Batteriedauer	32 Stunden Laufkapazität
Abmessungen mm (in)	72 x 47 x 52 (2,8 x 1,8 x 2,0) einschließlich Windschutz
Gewicht	68 g
Datenspeicher	Permanentspeicher, 10 Jahre Speicherzeit
Display	Grafische Flüssigkristallanzeige 96 x 26 Pixel
PC - Verbindung	Infrarotes Downloadkabel (mitgeliefert)

Anwendbare Normen

IEC 61252:2002 Personen-Lärmexpositionsmesser
ANSI S1.25:1991 Personen-Lärmdosimeter

Gemessene Parameter

ISO	L _{aeq} , L _{Cpeak} , LAEP,d, Pa ² Stunden Hochgerechnete %Dosis (Q=3)
OSHA	LA _{avg} , (Q=5), LZ _{peak} , LA _{Smax} , %Dosis (Q=5), TWA Hochgerechnete %Dosis (Q=3)
Allgemeines (über dB35)	LAF _{max} , LAF _{min} , LAS _{min} LAL _{eq} , LAL _{max} , LAL _{min} , LA _{peak}
Zeitablauf	LAL _{eq} , LZ _{peak} , LC _{peak} , LA _{avg} (Q=5) als 1-minütige Werte gespeichert

Umweltbedingungen

Bei Lagerung	Temperatur: -10 ... +50 °C, Relative Feuchtigkeit: 30% ... 95% (nicht kondensierend)
Im Betrieb	Temperatur: 0 ... 40 °C



Intelligentes Schnellaufadesystem

Aufgrund der Batterietechnologie und der intelligenten Aufladungsmethode, muss man das Schalldosimeter dBadge CEL-350 nicht kontinuierlich aufladen. Das standardmäßige 3-fach-Ladegerät kann zur Aufladung vieler dBadge-Einheiten benutzt werden. Am Ladegerät angeschlossen zeigt der dBadge einen Batteriestandmesser an, der den Stand der derzeitigen Betriebskapazität der Batterien in Stunden anzeigt. Bei voller Aufladung leuchtet die blaue LED an der Vorderseite des dBadges auf. Das Schalldosimeter dBadge CEL-350 muss vor dem Benutzen nicht voll aufgeladen werden. Eine 30-minütige Aufladung ermöglicht eine Betriebszeit von mehr als 8 Stunden – genug für einen typischen Arbeitstag. Ein einziges 3-fach-Ladegerät ist erforderlich.

- voll aufgeladen erreicht der dBadge eine 32-stündige Betriebszeit
- lädt in nur 90 Minuten voll auf
- Ladegeräte können miteinander verbunden werden
- eine Einzelnetzversorgung kann gleichzeitig bis zu 12 dBadges versorgen
- Displayanzeige des Aufladeablaufs mit einzigartigem Batteriestandmesser



Lieferumfang

Schalldosimeter dBadge CEL-350/K1 bestehend aus:

1 x Schalldosimeter dBadge CEL-350, 1 x Schallkalibrator, 1 x Tragekoffer, 1 x Downloadkabel, 1 x Software, 1 x Befestigungskit für Krokodilklemmen, 1 x Befestigungskit für Ansteckklemmen, 1 x Schraubenzieher zum Auswechseln der Befestigungsklemmen, 1 x 3-fach Ladegerät, 1 x Kalibrierzertifikat für Gerät und Kalibrator, 1 x Bedienungsanleitung

Schalldosimeter dBadge CEL-350/K3 bestehend aus:

3 x Schalldosimeter dBadge CEL-350, 1 x Schallkalibrator, 1 x Tragekoffer, 1 x Downloadkabel, 1 x Software, 1 x Befestigungskit für Krokodilklemmen, 1 x Befestigungskit für Ansteckklemmen, 1 x Schraubenzieher zum Auswechseln der Befestigungsklemmen, 1 x 3-fach Ladegerät, 1 x Kalibrierzertifikat für Gerät und Kalibrator, 1 x Bedienungsanleitung

additional

- ISO 9000 Kalibrierzertifikat





Hier sehen Sie weitere ähnliche Produkte zum Begriff: "Schallmessgerät":

- [Schallmessgerät PCE-222](#)
(4 in 1 Umweltmessgerät mit internen Sensoren: Feuchte, Temperatur, Schall, Lux)
- [Schallmessgerät PCE-EM882](#)
(Multi-Gerät für Schall, Lux, Temp. und Feuchte / Einsatz in Schulung u. Ausbildung)
- [Schallmessgerät PCE-999](#)
(Standard-Industriegeräte, Genauigkeit $\pm 1,5$ dB, kalibrierfähig)
- [Schallmessgerät PCE-318](#)
(misst bereits ab 26 dB, Genauigkeit $\pm 1,5$ dB, Analogausgang)
- [Schallmessgerät PCE-322 A](#)
(wie PCE-999, jedoch mit internem Speicher, RS232 / Software)
- [Schallmessgerät CR-260 Serie](#)
(Sehr einfach zu bedienende, integrierende Schallpegelmesser für den Arbeitsschutz)
- [Schallmessgerät PCE-DSA 50](#)
(Integrierende Schallmessgeräte mit Speicher, PC-Schnittstelle, Kabel und Software)
- [Schallmessgerät SoundPro DL](#)
(das Geräte lässt kaum Wünsche offen, Schallmessgeräte der Klasse 1)
- [Schallmessgerät PCE-355](#)
(zur Überwachung/ Speicherung/ Auswertung der Schalldosis)
- [Schallmessgerät SLT](#)
(Die Schallmessgeräte SLT sind zur dauerhaften Überwachung des Pegels vor Ort)

