

- Display ist hintergrundbeleuchtet
- misst Raumfeuchte und Raumtemperatur über internen Sensor und über den mitgelieferten, externen Temperaturfühler oder per Infrarotmessung die Wand- oder Produkttemperatur
- Dual-Anzeige (das Display zeigt Temperatur und Feuchtigkeit gleichzeitig an)
- ermittelt den Taupunkt und die Feuchtkugeltemperatur
- Hold-Funktion
- MAX-, MIN-, Speicher
- autom. Abschaltung zur Batterieschonung
- inkl. Software zur Datenübertragung
- rekalibrierbar mittels optionalem Kalibrierkit
- optional kalibrierbar und zertifizierbar nach ISO 9000 (Laborkalibrierung + Zertifizierung)

Psychrometer im Einsatz



Das obere Bild zeigt das Psychrometer bei der normalen Raummessung (der relativen Feuchte und der Temperatur). Daraus berechnet es die Taupunkttemperatur und zeigt sie an. Zusätzlich sehen Sie das Psychrometer bei der berührungslosen Messung der Wandtemperatur. So können Sie sehen, ob die Wandtemperatur unterhalb dem Taupunkt liegt. Wenn ja, wird sich Feuchte an der Wand absetzen. Das gleiche Prozedere gilt ebenso bei der Beurteilung von Ware in Kühlräumen oder bei der Beurteilung von Produkten, die in Transporten liegen. Dieses Psychrometer hat also ein sehr großes Einsatzgebiet.



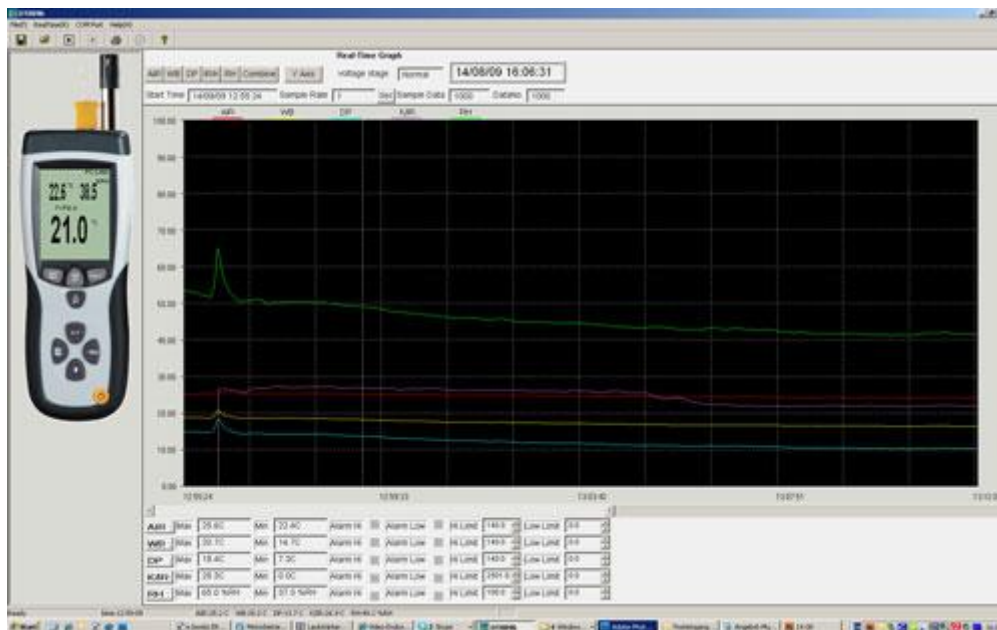


Technische Spezifikation

Messbereiche (intern)	Temperatur	-20 ... +60 °C
	rel. Feuchte	10 ... 90 % r.F.
	Feuchtkugeltemperatur	-21,6 ... +60 °C
	Taupunkttemperatur	-68 ... + 60 °C
(externer Fühler) (Infrarotmessung)	Temperatur	je nach angeschlossenem Fühler
		-50 ... 500 °C
Auflösung	Temperatur	0,1 °C
	rel. Feuchte	0,1 %
Genauigkeit (intern)	Temperatur	± 1,0 °C
	rel. Feuchte	± 3 %
	Feuchtkugeltemperatur	± 1,0 °C
	Taupunkttemperatur	± 1,0 °C
(externer Fühler) (Infrarotmessung)	Temperatur	± 1 % ± 1,0 °C
		± 5,0 °C
		± 2 °C oder ± 2 % (der höhere Wert gilt)
Ansprechzeit		<4 s



Feuchte-Sensortyp	Widerstandsfühler
Software	ab Windows® 98
Datenspeicher	Max.- Min. Wert
Externe Temperaturfühler	1 Stück (Drahtfühler mit 1 m Länge) / viele weitere Fühler optional im Zubehör erhältlich
Anzeige	Mehrfach-LCD-Display zur gleichzeitigen Darstellung mehrerer Größen
Versorgung	1 x 9 V Block-Batterie
Umgebungsbedingungen	-20 ... +60 °C / 0 ... 90 % r.F.
Abmessungen	257 x 76 x 53 mm
Gewicht	355 g



Hier sehen Sie einen Ausschnitt aus der sich im Lieferumfang befindlichen Analysesoftware zum Psychrometer PCE-320

Lieferumfang

1 x Psychrometer PCE-320, 1 x externer Temperatursfühler (Drahtfühler 1 m, max. +200 °C), 1 x Software und Datenkabel, 1 x 9V Block-Batterie, Anleitung

Optionales Zubehör

- K-Typ Thermoelemente/ Temperatursfühler

Hier finden Sie eine grosse Auswahl an externen Temperatursfühlern vom K-Typ passend zu unserem Datenlogger - Psychrometer, so z.B. Oberflächenfühler mit Tellerspitze, Klebefühler, Hochtemperatursfühler, ... ([bitte hier klicken](#)).



- Feuchte-Kalibrierset

Zur eigenständigen Kalibrierung/ Rekalibrierung vom Psychrometer PCE-320. Der Set besteht aus zwei Feuchtigkeitsstandards (33/75 % r.F. (Silika-Gel-Salzstandards in Dosen). Sie müssen nur den Sensorkopf in die Standards stecken und eine Taste drücken.



- ISO-Laborkalibrierung inklusive Zertifizierung

Für Betriebe, welche das Psychrometer in den betriebsinternen Prüfmittel-Pool aufnehmen wollen oder zur jährlichen Rekalibrierung (wenn man nicht das Kalibrierset benutzt). Die Zertifizierung nach ISO beinhaltet eine Laborkalibrierung inklusive Prüfschein mit allen Messwerten.

