

Lux-Messgerät PCE-174

Luxmessgerät mit internem Speicher, Schnittstelle und Software

Das Lux-Messgerät PCE-174 mit einem Datenspeicher für 16.000 Messwerte dient der Messung der Lichtverhältnisse in Industrie, Landwirtschaft u. Forschung. Vermehrt wird das Lux-Messgerät auch zur Prüfung der Beleuchtung an Arbeitsplätzen, bei der Dekoration von Schaufenstern und von Designern verwendet.

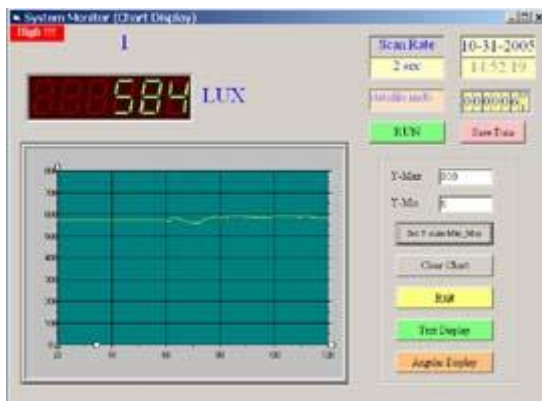
Das Lux-Messgerät liefert Messergebnisse in der Einheit Lux und FootCandle. Wobei 1 fc gleich 10,70 Lux ist. [Rechner für die Umrechnung von Lux](#). Das Gerät ermittelt automatisch den Spitzenwert wenn dieser Wert mindestens 10 μ s anhält. Durch den wählbaren Messbereich erhält das Luxmessgerät PCE-174 eine hohe Genauigkeit. Die Bedienung ist sehr einfach. Dieses Lux-Messgerät kann auch von nicht eingewiesenen Personen benutzt werden. Es ist aber immer bei einer Luxmessung zu beachten, dass bestimmte Rahmenbedingungen eingehalten werden. So sollten Abstand und Winkel zwischen Lux-Messgerät und zu messendem Objekt möglichst festgelegt werden, um reproduzierbare Ergebnisse zu erzielen. Hier finden Sie weitere [Luxmessgeräte](#).

- einfach zu bedienen
- Min, Max und Hold Funktion
- Hintergrundbeleuchtetes Display
- 3¾-stellige LCD-Anzeige; mit 41-Segment Balkendiagramm
- wahlweise Messwertanzeige in Lux oder FootCandle
- Batteriezustandsanzeige
- Abschaltautomatik
- Overload- Anzeige als Warnung bei Überschreiten des Messbereiches

Lux-Einstufungstabelle
ansetzen / ausdrucken:



Luxmessgerät PCE-174



Mit der im Lieferumfang befindlichen Software können Sie Ihre gespeicherten Messwerte (bis zu 16.000 Messwerte möglich) auf den Computer übertragen, analysieren und weiter bearbeiten.
(Abb. ähnlich)

Technische Spezifikation

Bereiche	400,0 / 4000 / lux 40,00 / 400,0 klux 40,00 / 400,0 / 4000 / fc 40,00 kfc
Auflösung	0,1 / 1 / 10 / 100 Lux 0,01 / 0,1 / 1 / 10 FootCandle
Genauigkeit	±5 % v.Messwert ±10 Digits (<10.000 Lux) ±10 % v.Messwert ±10 Digits (>10.000 Lux)
Reproduzierbarkeit	± 3 %
Speicher	16.000 Werte
Speicherintervall	zwischen 2 Sekunden und 99 Sekunden
Überbereichsanzeige	OL = Overload
Anzeige-Update	1,5 pro Sekunde
Umweltbedingungen	0 ... 40 °C / 80 % r.F.
Anzeige	3¾-stelliges LCD-Display
Versorgung	9 V Block Batterie
Abmessung	Gerät: 203 x 75 x 50 mm (B x H x T) Lichtsensor: 115 x 60 x 20 mm (B x H x T) Kabellänge: 150 cm





Gewicht 280 g

Normen Sicherheit: IEC- 1010- 1; EN 61010- 1
EMV: EN 50081- 1; EN 50082- 1 entspr. DIN 5031 ; DIN 5032

Lieferumfang

1 x Lux-Messgerät PCE-174, 1 x Lichtsensor, 1 x Software, 1 x USB-Kabel, 1 x Batterie, 1 x Gerätetasche, Bedienungsanleitung

Hier sehen Sie weitere ähnliche Produkte zum Begriff "Lichtmessgerät":

- [Lichtmessgerät PCE-222](#)
(4 in 1 Umweltmessgerät mit internen Sensoren: Lux, Feuchte, Temperatur, Schall)
- [Multimessgerät PCE-EM882](#)
(Lux-, Schall-, Feuchte-, Temperaturmesser in einem Gerät, mit externen Sensoren)
- [Lichtmessgerät Mavolux](#)
(Luxmessgeräte und Leuchtdichtemesser in einem Gerät, z.B. für Notbeleuchtung)
- [Lichtmessgerät Mavo-Monitor](#)
(Leuchtdichtemesser mit Schnittstelle zur Aufsatz- und Distanzmessung in cd/m^2)
- [Lichtmessgerät LXT](#)
(Die Luxmesser LXT - Warnanlagen sind für Dauermessungen vorgesehen, Analogausgang)

