

Kreuzlaser-Infrarotthermometer PCE-891 / 892

Kreuz Infrarotthermometer mit Präzisionsoptik / Punktlaser-Visiereinrichtung / sehr kurzer Ansprechzeit / Messbereich bis zu 2200° C / Speicher und USB-Schnittstelle

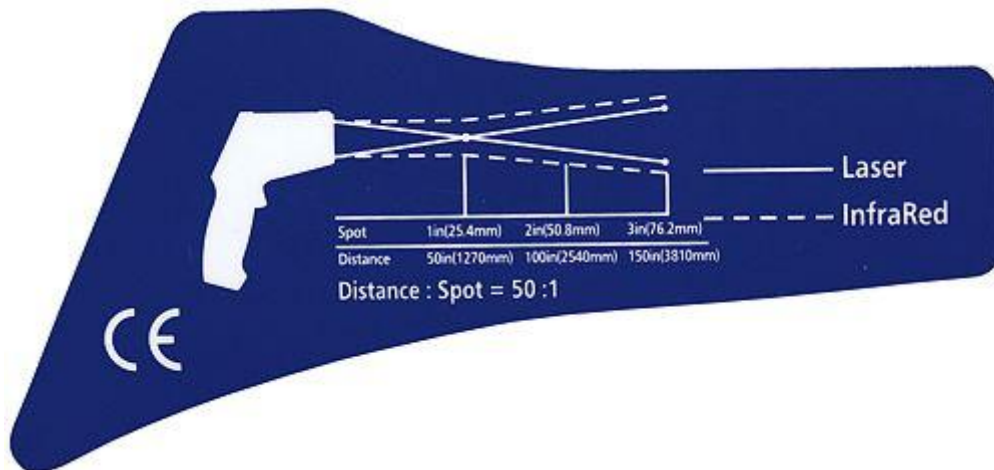
Die Infrarotthermometer mit Kreuzlaser PCE-891 / 892 haben einen Temperaturbereich von -50°C bis 1200°C (PCE-891) bzw. von -50°C bis 2200°C (PCE-892). Der Ziellaser hat eine optische Auflösung von 50:1 und ermöglicht eine präzise, berührungslose Temperaturmessung von sehr kleinen Flächen. Dadurch können Sie mit dem Kreuz Infrarot-Thermometer z.B. im Heizung, Lüftung oder Klimabau die Rohrleitungstemperatur messen, ohne dass die Umgebungstemperaturen der angrenzenden Flächen Einfluss auf die genauen Messwerte der Rohrleitung nehmen. Das Kreuzlaser Infrarotthermometer findet auch in der Autoindustrie vielfältige Verwendung. An Motorenprüfständen können während eines Testlaufs die Oberflächentemperaturen der Motoren schnell und zuverlässig ermittelt werden. Die Temperatur bei frisch lackierten Blech- und Kunststoffteile können ebenfalls gemessen werden, ohne Spuren auf den Teilen zu hinterlassen. Das Infrarotthermometer mit Kreuzlaser kann auch in weiteren Bereichen der Industrie und Handwerk zur Wartung und Instandhaltung benutzt werden, wobei das Punkt Infrarot-Thermometer ideal zur Messung von rotierenden oder spannungsführenden Teilen genutzt werden kann. Die Besonderheit des Doppellaser Infrarotthermometer liegt in der kurzen Ansprechzeit (< 1 Sekunde) ohne das Messobjekt zu berühren. Gerne wird das Punkt Infrarot-Thermometer auch in der Lebensmittelindustrie eingesetzt, da die Produkte nicht kontaminiert werden. Das Infrarotthermometer mit Kreuzlaser verfügt über einen Speicher und einer USB-Schnittstelle um eine Online-Aufnahme der Messwerte zu ermöglichen. Über den, am Gerät vorhandenen, Thermoelementanschluss Typ K haben Sie neben der Infrarotmessung auch die Möglichkeit Thermoelement-Fühler anzuschließen umso mit einem Gerät verschiedene Aufgaben zu realisieren. Das Kreuzlaser Infrarotthermometer bietet zusätzlich die Möglichkeit, Alarmfunktionen einzustellen, sowie den Emissionsgrad ([Erklärung Emissionsgrad](#)) der Messaufgabe anzupassen. In den nachfolgenden Links finden Sie eine Tabelle mit dem [Emissionsgrad verschiedener Metalle](#) und eine Tabelle mit dem [Emissionsgrad verschiedener Nichtmetalle](#).

- Temperaturbereich von -50 °C bis +2200 °C
- Einstellbare Emissionsgrad
- schnelles Abtasten von heißen und kalten Stellen innerhalb von <1 Sekunde
- Großes Display
- vergütete Glasoptik
- optische Auflösung 50:1
- punktuelle Messung auf größer Distanz
- Doppellaser zum genauen Anvisieren
- visualisierte Anzeige der Größe des Messfeldes
- Hoch- bzw. Tiefalarm
- Hintergrundbeleuchtung
- Speicherfunktion
- USB-Schnittstelle (Online-Aufzeichnung)





Messfleck-Verhältnis



Hier sehen Sie die Optik vom Kreuzlaser Infrarotthermometer PCE-891 / 892.



Technische Daten

Modell	PCE-891 / 892
Temperaturbereich (PCE-891)	
- K-Typ	-50 ... 1370 °C
- Infrarot	-50 ... 1200 °C
Temperaturbereich (PCE-892)	
- K-Typ	-50 ... 1370 °C
- Infrarot	-50 ... 2200 °C
Auflösung (PCE-891)	
- K-Typ	< 1000 °C = 0,1 °C / > 1000 °C = 1,0 °C
- Infrarot	< 1000 °C = 0,1 °C / > 1000 °C = 1,0 °C
Auflösung (PCE-892)	
- K-Typ	< 1000 °C = 0,1 °C / > 1000 °C = 1,0 °C
- Infrarot	< 1000 °C = 0,1 °C / > 1000 °C = 1,0 °C
Genauigkeit (PCE-891)	
- K-Typ	-50 ... 1000 °C / ±1,5 % v. Messwert ±3 °C 1000 ... 1370 °C / ±1,5% v. Messwert ±2 °C
- Infrarot (Bezieht sich auf eine Umgebungstemperatur von 23 ... 25 °C)	-50 ... 20 °C / ± 2,5 °C 20 ... 500 °C / ± 1 % v. Messwert ± 1 °C 500 ... 1200 °C / ± 1,5 % v. Messwert
Genauigkeit (PCE-892)	
- K-Typ	-50 ... 1000 °C / ±1,5 % v. Messwert ±3 °C 1000 ... 1370 °C / ±1,5% v. Messwert ±2 °C
- Infrarot (Bezieht sich auf eine Umgebungstemperatur von 23 ... 25 °C)	-50 ... 20 °C / ± 3,0 °C 20 ... 500 °C / ± 1 % v. Messwert ± 1 °C 500 ... 1000 °C / ± 1,5 % v. Messwert 1000 ... 2200 °C / ± 2 % v. Messwert
Wiederholbarkeit (PCE-891)	
- K-Typ	-50 ... 1370 °C / ± 1,5 % v. Messwert
- Infrarot	-50 ... 20 °C / ±1,3 °C 20 ... 1200 °C / ±0,5 % v. Messwert oder ±0,5 °C
Wiederholbarkeit (PCE-892)	
- K-Typ	-50 ... 1370 °C / ± 1,5 % v. Messwert
- Infrarot	-50 ... 20 °C / ±1,5 °C 20 ... 1000 °C / ±0,5 % v. Messwert oder ±0,5 °C 1000 ... 2200 °C / ±1% v. Messwert
Reaktionszeit	150 ms (Infrarot)
Spektralbereich	8 bis 14 µm
Optische Auflösung	50 : 1
Emissionsgrad (einstellbar)	0,10 ... 1,00
Laser	<1 mW Wellenlänge 630 ... 670nm Klasse 2
Alarmfunktionen	Hi-/ Lo Alarm
Display	hintergrundbeleuchtetes LCD





Umgebungsbedingungen

0 ... +50 °C / 10 ... 90 % r.F.

Spannungsversorgung

1 x 9 V Block-Batterie

Abmessungen

220 x 120 x 56 mm

Gewicht

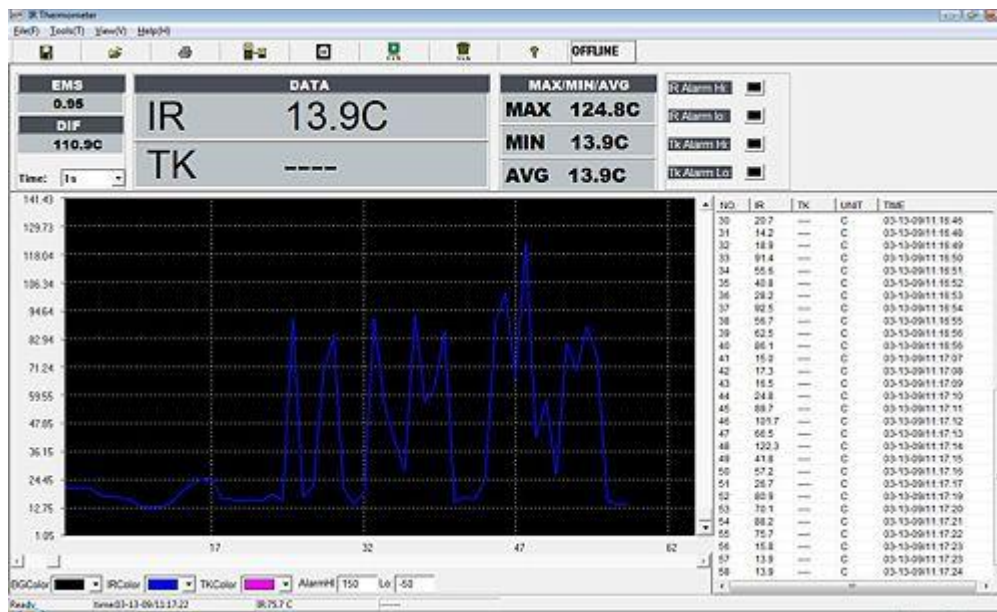
290 g



Das Infrarotthermometer bei der Temperaturmessung und gleichzeitiger Analyse über die Software



Das Kreuzlaser-Infrarotthermometer im direkten Anschluss an die Software mit Grafischer und tabellarischer Auswertung



Hier sehen Sie einen Screenshot der Software zur Online-Aufnahme der Messwerte mit Grafischer sowie tabellarischer Aufzeichnung.

Lieferumfang

1 x Kreuzlaser Infrarotthermometer (PCE-891 oder PCE-892), 1 x Software, 1 x Thermo-Drahtfühler, 1 x USB-Schnittstellenkabel, 1 x Transportkoffer, 1 x 9 V Block-Batterie, Bedienungsanleitung

Optionales Zubehör

ISO Laborkalibrierung inklusive Zertifizierung

