

Festeinbau- Infrarotkamera PCE-ITC 1 Industrielle- Infrarotkamera zum Festeinbau

Die Festeinbau- Infrarotbildkamera PCE-ITC 1 ist optimal bei allen Anwendungen in der Prozessautomatisierung, Produktionsablaufüberwachung, Gebäudetechnik, Sicherheitstechnik und der gleichen. Durch die Echtzeit- Temperaturüberwachung der Festeinbau- Infrarotkamera PCE-ITC 1 und deren Bildausgabe mittels RS232 Schnittstelle auf einen PC, SPS oder andere Überwachungssysteme, können Sie sehr einfach ihre Produktionsabläufe steuern und optimieren. In der Sicherheitstechnik und Gebäudetechnik sind hiermit einfache und kostengünstige Personenüberwachungen, Personenzählungen, Erfassungen von Bewegungsabläufen und Verweildauern zu realisieren. Der extrem günstige Preis dieser Festeinbau- Infrarotkamera eröffnet viele neue Einsatzmöglichkeiten, die bisher aus Kostengründen nicht möglich waren. Aufnahmen werden direkt übertragen, Sie sehen die Ergebnisse gleich auf einem Monitor oder können diese mit der Software auswerten. Die gesamte Kamera, inklusive Elektronik, ist in einem robusten Gehäuse aus Aluminium- Druckguss untergebracht und somit auch im harten industriellen Bereich einsetzbar. Durch die Schutzart IP64 der Kamera kann sie zudem auch bei höherer Feuchtigkeit verwendet werden. Eine Übersicht aller Infrarotkameras sehen Sie, wenn Sie diesem Link folgen: [Thermographie-Kameras](#).



Frontansicht der Infrarotkamera



Seitenansicht der Infrarotkamera

- Temperaturbereich -10 ... +300 °C
- Gesichtsfeld 20° x 20°
- 256 Messpunkte
- Spektralbereich 8...14 µm
- 0,5 m minimale Focus-Distanz
- hohe thermische Empfindlichkeit von 0,1°C
- Echtzeit- Temperaturüberwachung
- RS3232 Schnittstelle
- geeignet zur Prozessüberwachung
- ideal zur Prozessautomatisierung

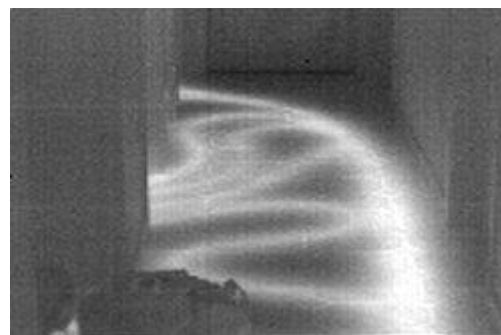
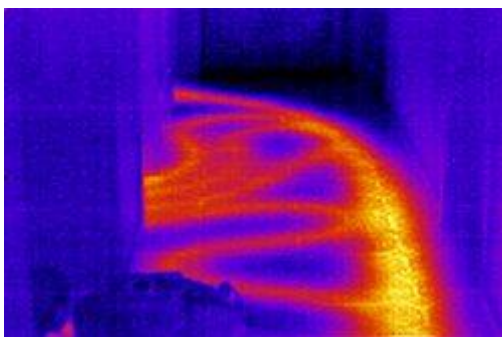


Festeinbau- Infrarotkamera in der Galvanik

Technische Daten

Temperaturbereich	-10 ... +300 °C (Standard) Sensor Uncooled Focal Plane Array (UFPA)
Messpunkte / Auflösung	16 x 16 Pixel (256 Punkte)
Genauigkeit	±6 °C
Gesichtsfeld (FOV)	20 ° x 20 °
Messabstand	50 cm bis unendlich
Temperaturauflösung	0,1 °C
Spektralbereich	8 ... 14 µm
Bildwiederholungsrate	8 Hz
Interface	RS232
Betriebstemperatur	-5 ... +50 °C
Lagertemperatur	-20 ... +80 °C
Luftfeuchtigkeit	10 ... 100 % r.H. nicht kondensierend
Spannungsversorgung	12V DC / 300 mA
Gehäuse	Aluminiumdruckguss
Gewicht	700 g
Maße	100 x 110 x 60 mm
Schutzklasse	IP64

Anwendungsbeispiele zur Infrarotkamera PCE-ITC 1





Lieferumfang

1 x Infrarotkamera PCE-ITC 1, 1 x Software, 1 x 2m RS232 Datenkabel, Bedienungsanleitung

Hier sehen Sie weitere ähnliche Produkte zum Begriff: "Wärmebildkamera":

- [Wärmebildkamera Typ PCE-TC 2](#)
(-10 bis +300 °C, 47 x 47 Pixel, sehr preiswerte Kamera, für Wartung und Service)
- [Wärmebildkamera Typ PCE-TC 3](#)
(-10 bis +250 °C, 160 x 120 Pixel, prof. Kamera mit SD-Kartenspeicher und Software)
- [Wärmebildkamera Typ PCE-TC 4](#)
(-10 bis +900 °C, 160 x 120 Pixel, professionelle Hochtemperaturkamera mit Software)
- [Wärmebildkamera Typ PCE-TC 6](#)
(-10 bis +250 °C, 160 x 120 Pixel, Weitbereichs-Kamera mit Tele-Objektiv)

