

Hochbereichs - Kraftmessgerät EF-AE-S-Serie

für Zug- und Druckkraftmessung bis 5 t / 50.000 N (6 Modelle verfügbar)
mit externer Kraftmesszelle

Das Kraftmessgerät der EF-AE-S-Serie dient zur Bestimmung von Zug- und Druckkräften bis max. 5000 kg oder 50 kN (je nach Modell). Dieses Kraftmessgerät besitzt eine externe Kraftmesszelle / Kraftmessdose an 1,5 m Kabel. Die Anzeige vom Kraftmessgerät ist durch die großen Ziffern gut ablesbar, so werden bei der Zugkraftmessung/ Druckkraftmessung Ablesefehler ausgeschlossen. Das Gerät wird meist zur Messung bzw. Steuerung von Kräften an industriellen Maschinen und Anlagen eingesetzt. Aber auch in Forschung und Entwicklung findet es Anwendung. Ein besonderer Vorteil liegt in der USB-Schnittstelle, die direkt am Kraftmessgerät angebracht ist. Mittels dem Software-Kit (Software + Datenkabel) können die Messwerte online in einen Computer oder Laptop übertragen werden (die Daten können natürlich auch gespeichert u. in andere bekannte Tabellenkalkulationsprogramme exportiert werden). Bitte beachten Sie die Abmessungen (technische Daten) der zum jeweiligen Kraftmessgerät gehörigen, externen Zug- und Druckkraftmesszelle, wenn Sie diese in eine vorgegebene Konstruktion integrieren möchten. Hier sehen Sie ein [Kraftmessgerät](#) mit gleicher Funktionalität, aber mit kleineren Messbereichen.

- USB-Schnittstelle
- Software und Datenkabel inklusive
- Nenn-Zug- u. Druckkräfte bis 50 kN
- Nullstellung mittels Taste jederzeit mögl.
- Momentanwert, Max-Wert, Überlast
- Überlastschutz = 150%
- inkl. externem Kraftsensor an 1,5 m Kabel
- inkl. Werkskalibrierschein u. Tragekoffer



Kraftmessgerät der EF-AE-S-Serie
mit externer Zug- und Druckkraftmesszelle



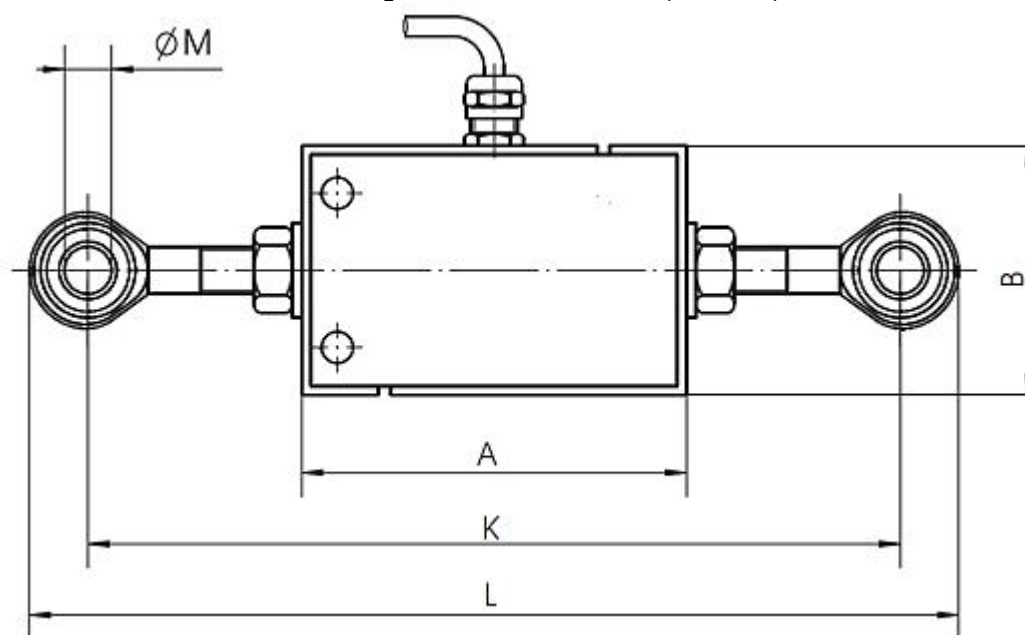
Technische Spezifikation

Modell	Messbereiche
EF-AE-S-1	0 ... 1000 N
Auflösung	0,1 N
EF-AE-S-2	0 ... 2000 N
Auflösung	0,1 N
EF-AE-S-5	0 ... 5000 N
Auflösung	1 N
EF-AE-S-10	0 ... 10000 N
Auflösung	1 N
EF-AE-S-20	0 ... 20000 N
Auflösung	1 N
EF-AE-S-50	0 ... 50000 N
Auflösung	10 N
Genauigkeitsklasse der Kraftmesszelle	0,1
maximale Überlast	150 %
Bruchkraft	>300 %
Grenzquerkraft	100 %
Linearitätsfehler nach VDE 2638	≤0,1 %
Umkehrspanne nach VDE 2638	≤0,1 %
TK Nullsignal/ 10 K	≤0,1 %
TK Kennwert/ 10 K	≤0,1 %
TK Ausgang/ 10 K	≤0,1 %
Kriechfehler	≤0,1 %
Anzeige	5-stellige LCD, 14 mm hoch
Schnittstelle	USB Buchse
Software	zur Datenübertragung inklusive
Versorgung	2 x 3 V Primärzellen AA



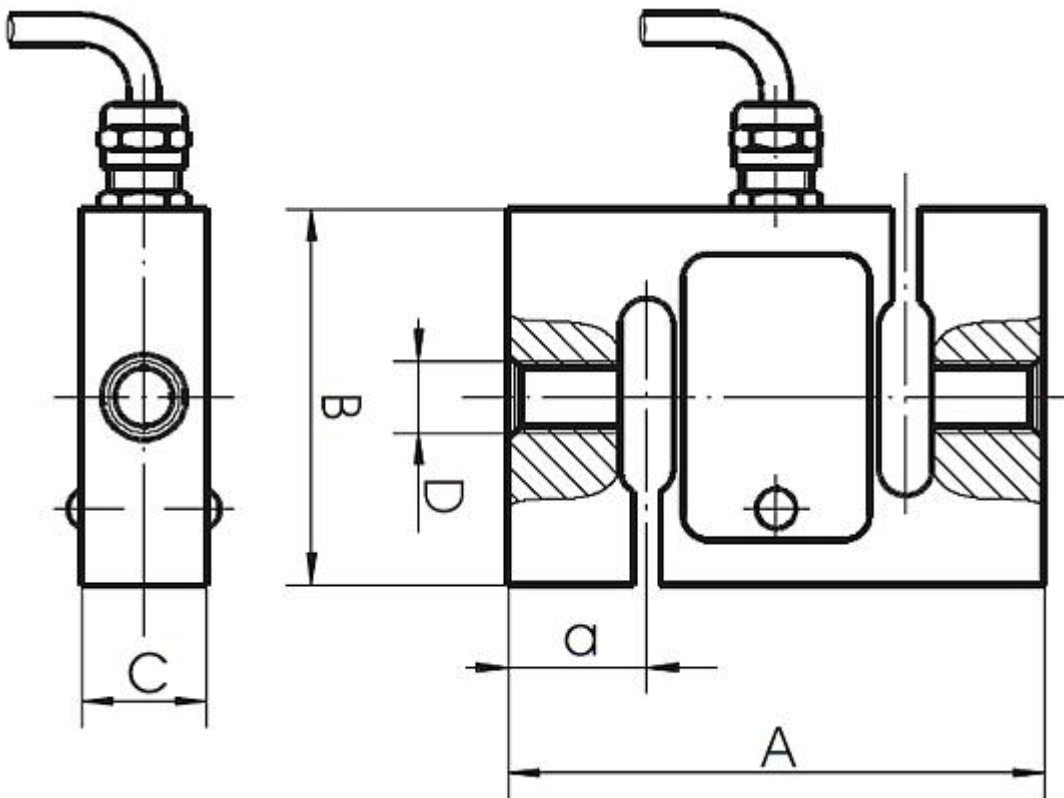
Gehäuseschutz	IP 40
Schutzart Kraftmesszelle	IP 42
Umgebungsbedingungen	-20 ... +60 °C / 5 ... 90 % r.F.
Abmessung Kraftmessgerät	165 x 83 x 47 mm
Gewicht Kraftmessgerät	400 g

Abmessungen der Kraftmesszelle (Skizze 1)



EF-AE-S-1	EF-AE-S-2	EF-AE-S-5	EF-AE-S-10	EF-AE-S-20	EF-AE-S-50
A = 65 mm	A = 65 mm	A = 70 mm	A = 70 mm	A = 78 mm	A = 78 mm
B = 42 mm	B = 42 mm	B = 60 mm	B = 60 mm	B = 68 mm	B = 68 mm
K = 133 mm	K = 133 mm	K = 146 mm	K = 146 mm	K = 198 mm	K = 228 mm
L = 157 mm	L = 157 mm	L = 178 mm	L = 178 mm	L = 248 mm	L = 288 mm
M = 8	M = 8	M = 12	M = 12	M = 20	M = 25

Abmessungen der Kraftmesszelle (Skizze 2)



EF-AE-S-1	EF-AE-S-2	EF-AE-S-5	EF-AE-S-10	EF-AE-S-20	EF-AE-S-50
a = 13,6 mm	a = 13,6 mm	a = 19 mm	a = 18,1 mm	a = 21,5 mm	a = 22,5 mm
A = 60 mm	A = 60 mm	A = 70 mm	A = 70 mm	A = 78 mm	A = 78 mm
B = 42 mm	B = 42 mm	B = 60 mm	B = 60 mm	B = 68 mm	B = 68 mm
C = 14 mm	C = 14 mm	C = 26 mm	C = 35 mm	C = 38 mm	C = 38 mm
D = M8	D = M8	D = M12	D = M12	D = M20x1,5	D = M24x2

Lieferumfang

1 x Kraftmessgerät EF-AE-S (eines der sechs Modelle) inkl. externer Kraftmesszelle an 1,5 m Kabel,
1 x Software-Kit zur Datenübertragung, 1 x Werkskalibrierschein, 1 x Gerätekofter, Anleitung

additional

- ISO 9000 Kalibrierung inkl. Kalibrierschen





Hier sehen Sie weitere ähnliche Produkte zum Begriff: "Kraftmessgerät":

- [Kraftmessgerät PCE-FM](#)-Serie
(Modelle bis 200 N, interne Kraftmessdose, RS-232 für PC, optionale Software)
- [Kraftmessgerät PCE-SH 500](#)
(bis 500 N, Datenspeicher und RS-232-Schnittstelle für Druckeranschluss)
- [Kraftmessgerät PCE-PTR](#)
(Messung der Fruchtfestigkeit in kg oder kg/cm², ersetzt 3 herkömml. Penetrometer)
- [Kraftmessgerät PCE-FM1000](#)
(bis 1000 N, externe Kraftmesszelle, RS-232-Schnittstelle für PC, optionale Software)
- [Kraftmessgerät PCE-SH-ext.](#)- Serie
(Modelle bis 50 kN, Zugkraft- und Druckkraftmessung, externe Kraftmesszelle)
- [Kraftmessgerät EF-AE](#)
(bis 50 kN, Druckkraftmessung, externe Kraftmesszelle, USB für PC, Software)
- [Kraftmessgerät TKZ](#)
(bis max. 20 t, Zugmesslaschen)
- [Kraftmessgerät TZF](#)
(bis max. 20 t, Zugmesslaschen mit externer Anzeige)
- [Kraftmessgerät 830](#)
(hydraulisch, bis max. 100 kN, für sporadische Messung)
- [Kraftmessgerät 833](#)
(hydraulisch, bis max. 400 kN, für kontinuierliche Dauermessung)

