



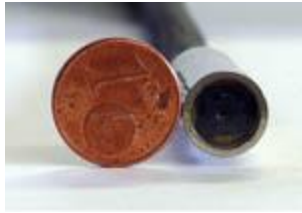
Fiberscope PCE-DE 100sf

Flexibel biegsames Fiberscope mit hochauflösendem Digital-Display (2,5" LCD)
zur Inspektion von Motoren, Maschinen, Rohren, Hohlräumen jeder Art ...
Länge 1000 mm, Durchmesser 12 mm

Das Fiberscope ermöglicht Ihnen neben den Einblicken in das Innenleben von Maschinen / Anlagen eine Darstellung des begutachteten Objektes auf dem 2,5" LCD in höchster Auflösung. Sehen Sie sich dazu die Fotos im mittleren Bereich dieser Seite an. Das Fiberscope ist das ideale Werkzeug für Wartung und Instandhaltung in Industrie, Handwerk, Werkstatt und im privaten Bereich. Gerade auch der geringe Durchmesser der Optik und des Schlauches (12 mm) ermöglichen das Eindringen in kleinste Öffnungen und Bohrungen. Es sollte in keinem Werkzeugkoffer fehlen. Führen Sie den formbaren Schlauch durch eine Bohrung oder einen Hohlraum in die Nähe der zu begutachtenden Stelle und sehen Sie sich alles bequem in höchster Bildqualität auf dem Display an. Erleichtern auch Sie sich die tägliche Arbeit und nutzen Sie das Fiberscope PCE-DE 100 bei der Wartung und Inspektion Ihrer betrieblichen Anlagen. Die wasserfeste vordere Optik und das Kabel können ohne Bedenken kurzfristig in feuchter Umgebung (Spritzwasser) verwendet werden. Weitere Produkte aus der Fiberscope - Reihe (mit anderen Längen oder Durchmessern, als auch Modelle mit Monitor) sehen Sie [hier](#). Bei Fragen zu diesen Produkten rufen Sie uns bitte einfach an: 01805 976 990*. Unsere Ingenieure und Techniker beraten Sie gern.



- wasserfestes ABS-Kunststoff-Gehäuse
- Präzisionsoptik für scharfe Bilder (3,1 MPix)
- Kamerakopf und Schlauch-DRM 12 mm



Seitenansicht



- die Fiberscope - LED-Beleuchtung ermöglicht das Einsehen in dunkle Zwischenräume und Behälter (3 LED's; in der Lichtstärke einstellbar am Rändelrad auf der Vorderseite)
- das flexible Kabel behält die einmal gebogene Form bei (solange bis Sie es anders formen)
- Lieferung inkl. 35° / 45° und 60° Spiegel, Magnetaufsatz, Hakenaufsatz, Batterien, Anleitung und Transporttasche

Modelle

PCE-DE 100sf (short focus)

Darstellung auf dem Display

- einfach weit in den Raum hinein betrachtet



- mit optimalem Sichtabstand: 1 ... 4 cm



Technische Daten

flexible Kabellänge	1000 mm
Kabeldurchmesser	12,0 mm
Biegeradius	100 mm
Länge Handgriff	220 mm
Breite Handgriff	40 mm
Abmessung mit 45 ° Spiegel	Ø10,6
Digitaldisplay (Auflösung / Abmessung)	3.100.000 Pixel / 2,5"
Blickfeld / Blickwinkel	45 °
Optimaler Sicht-Abstand	1 ... 4 cm
Betriebs- und Lagertemperatur	-10 ... +50 °C
Lichtquelle	3 in der Leuchtkraft einstellbare LED`s
Spannungsversorgung	4 x AA-Batterie
Gewicht	200 g



Betrachtung einer Kabelführung



Betrachtung einer Verstopfung im Rohr



Betrachtung der Luftführung im KFZ



Inspektion am gasbetriebenen Motor (LPG)





Prüfung im Elektro-Stapler



Prüfung der Leitungsführung an einem Traktor

Lieferumfang

1 x batteriebetriebenes Fiberscope PCE-DE 100sf, 3 x Spiegel 35° / 45° und 60°, Magnetaufsatz, Hakenaufsatz, 4 x AA Batterie, 1 x Tragetasche und 1 x Bedienungsanleitung.

Bitte beachten:

Nicht für medizinische Zwecke geeignet!

Hier sehen Sie weitere ähnliche Produkte zum Begriff: "Fiberscope":

- [Fiberscope PCE-E45](#)
(mit einer Länge von 450 mm und einem Dm von 4,0 mm)
- [Fiberscope PCE-VE 320 / PCE-VE 330 / PCE-VE 340](#)
(mit SD-Speicherkarte 512 MB / 1, 2 oder 10 Meter Schubkabel / Dm 5,5 mm)
- [Fiberscope PCE-DE 25](#)
(2,4 LCD Display, Dm 10 mm, semiflexible 880 mm langes Kabel)
- [Fiberscope PCE-DE 50](#)
(mit LCD-Monitor (abnehmbar) / Länge von 1000 mm / Dm 16 mm)
- [Fiberscope PCE-VE 110](#)
(mit PC-Anschluss, Länge 930 mm und Dm 10,5 mm)
- [Fiberscope V220](#)
(komplett mit Monitor, in Farbe, Länge: 20 m)

