



Temperatur / Feuchte - Datenlogger PCE-HT110

2-kanaliger Datenlogger zur Langzeitmessung der Temperatur und relativen Feuchte / SD-Kartenspeicher (1 ... 16 GB) / große, gut ablesbare LCD-Anzeige / Batterie- oder Netzbetrieb (optional) möglich

Der Feuchtedatenlogger erfasst die Lufttemperatur sowie die relative Feuchte und speichert sie intern ab. Der kompakte Feuchtedatenlogger mit 2 GB-Speicherkarte (erweiterbar auf bis zu 16 GB) dient vor allem der Langzeitregistrierung im Lebensmittelbereich (Kühltheken in Kaufhäusern, Kühltransporte, Lagerhäusern) sowie der Messung und Aufnahme in der Industrie (Heiz- und Kühlprozesse, Maschinentemperaturen, Produktlager, ...). Dabei wird der aktuelle Messwert direkt auf dem LCD-Display des Feuchtedatenlogger angezeigt und ebenfalls auf der Speicherkarte abgelegt, sodass man entweder den Wert direkt ablesen kann oder man überträgt die auf der SD-Karte gespeicherten Werte bei Belieben zu einem PC oder Laptop und wertet diese grafisch als Verlaufskurve aus. Die Speicherrate des Feuchtedatenlogger, die variabel zwischen 5 s und 10 min eingestellt werden kann, lässt Sie die Daten vor Ort optimal aufzeichnen. Die in der Datenlogger - Funktion aufgenommenen Werte des Feuchtedatenlogger können natürlich zum PC übertragen und ausgewertet werden. Zudem können Sie die Zahlenkolonnen auf Ausreisser prüfen und im Fall der Lebensmittelbranche schnell erkennen, ob und ggf. wie lange die Kühlkette unterbrochen wurde. Die interne Echtzeituhr mit Datum vom Feuchtedatenlogger erlaubt dem Benutzer eine genaue Zuordnung der Ereignisse. Bei ungenügender Ausleuchtung der Umgebung kann die Hintergrundbeleuchtung des Displays eingeschaltet werden. Das zur real-time Ansicht der Daten, auf dem PC, benötigte Software-Kit (Software und RS232- Datenkabel) ist nur optional als Zubehör erhältlich. Bitte unbedingt mitbestellen, falls Sie sich die Daten real-time auf dem PC anschauen möchten, es sei denn, Sie besitzen bereits einen derartigen Feuchtedatenlogger mit Software-Kit oder Sie bestellen eine größere Anzahl der Feuchtedatenlogger, dann benötigen Sie natürlich nur einmal das Software-Kit. Sollten Sie weitere Fragen zum Feuchtedatenlogger haben, schauen Sie auf die folgenden technischen Daten oder rufen unsere Hotline an: **01805 976 990***. Unsere Techniker und Ingenieure beraten Sie sehr gerne bezüglich der Feuchtedatenlogger oder allen anderen Produkten auf dem Gebiet der [Regeltechnik](#), der [Messgeräte](#) oder der [Waagen](#) der PCE Deutschland GmbH. Nachfolgend finden Sie eine Übersicht und weitere Informationen zu unseren [Feuchtedatenlogger](#).

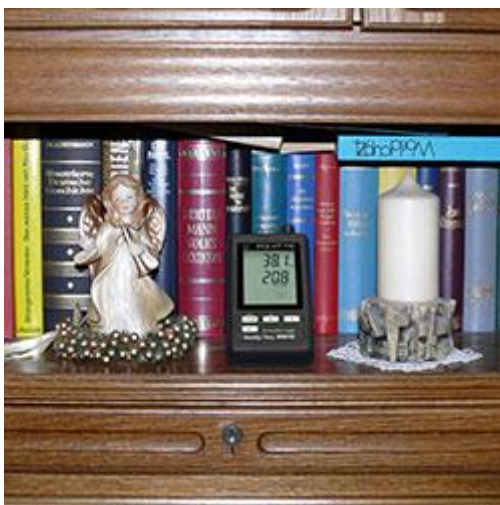


PCE Deutschland GmbH | Im Langel 4 | 59872 Meschede
Tel.: 01805 976 99 0* | Fax: 02903 976 99 29 | email: info@pce-instruments.com
*(14 Cent pro Minute aus dem dt. Festnetz, max. 42 Cent aus dem dt. Mobilfunknetz)

<http://www.warensortiment.de/>

- einstellbare Echtzeituhr mit Datum
- leicht zu bedienen
- robustes Gehäuse
- Wandhalterung, SD-Karte 2 GB und Kartenlesegerät im Lieferumfang
- Batterie- oder Netzbetrieb (optional) möglich
- die gespeicherten Daten werden direkt als Excel-Datei auf der SD-Karte abgelegt
- einstellbare Messrate

- misst Temperatur und Feuchte
- flexibler interner Echtzeit Datenspeicher über SD-Speicherkarte (1 ... 16GB)
- Low- Batt- Anzeige
- große LCD-Anzeige
- optionales Software - Kit zur Onlineübertragung auf den PC oder Laptop (zur Auswertung der gespeicherten Daten wird keine Software benötigt)
- platzsparend



Hier der **Feuchtedatenlogger** in Aktion

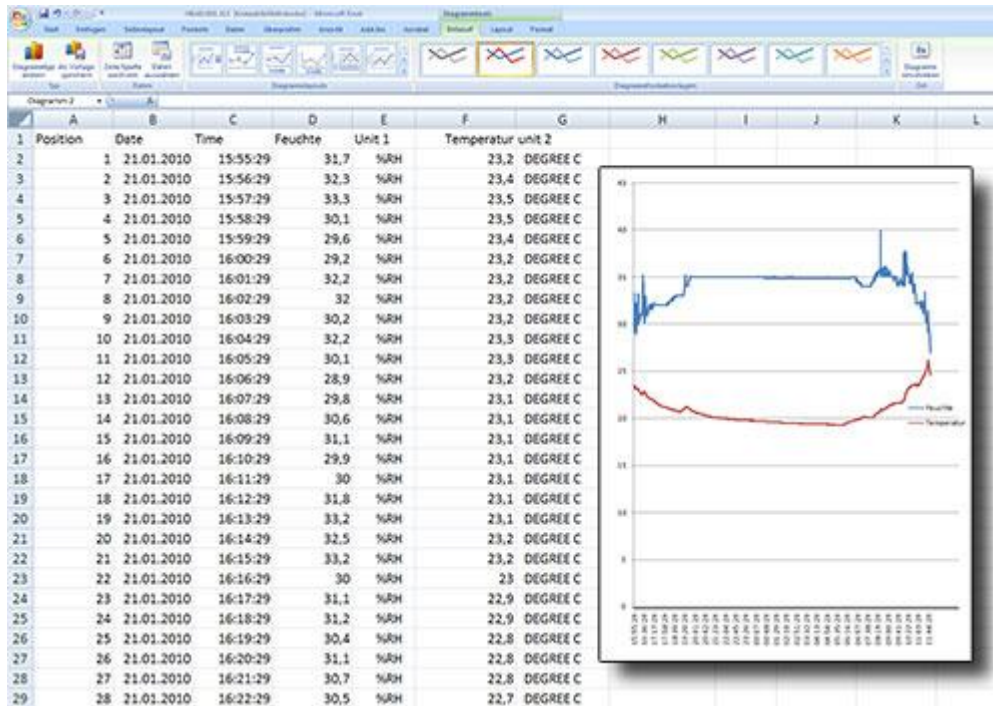


Hier das Display vom **Feuchtedatenlogger**

Technische Spezifikation des Feuchtedatenlogger

Messbereich	0 ... +50 °C / 10 ... 90 % r.F.
Genauigkeit	±0,8 °C > 70 % r.F. ±4 % vom Messw. ±1 % r.F. < 70 % r.F. ±4 % r.F.
Auflösung	0,1 °C / 0,1 % r.F.
Speicherkapazität	SD-Karte 1 ... 16 GB (2 GB SD-Karte im Lieferumfang)
Messrate / Aufzeichnungsintervall	einstellbar, 5, 10, 30, 60, 120, 300, oder 600 Sek. oder automatisch (bei Veränderung des Wertes um ±1 % r.F. oder ±1 °C wird der Datensatz automatisch in den Speicher geschrieben)
Datum und Uhrzeit	programmierbar
Versorgung	6 x 1,5 V Batterien (AAA) / 9 V Netzadapter (optional)
Umgebungsbedingungen	0...+50 °C / 0 ... 90 % r.F.
Dimensionen	132 x 80 x 32 mm
Gewicht	282 g





Hier eine ausgewertete Excel-Datei des Feuchtedatenlogger



Lieferumfang des Feuchtedatenlogger

- 1 x Feuchtedatenlogger,
- 1 x 2 GB SD-Karte,
- 1 x Kartenlesegerät,
- 1 x Wandhalterung,
- 6 x Batterien,
- 1 x Bedienungsanleitung



optionales Zubehör zum Feuchtedatenlogger



- Software-Kit

Zur Onlineübertragung der Messwerte zum PC oder Laptop. Zum Auswerten der gespeicherten Daten wird diese Software nicht benötigt.



- ISO-Kalibrierung

Laborkalibrierung und Zertifizierung nach ISO (bei Erstkauf oder zur Rekalibrierung). Der Name des Auftraggebers und die Seriennummer wird im Zertifikat zum Feuchtedatenlogger festgehalten.



- Netzteil

Steckernetzteil zum Betrieb vom Temperatur-Feuchte Datenlogger über Netzstecker (230 V / 50 Hz). Ideal beim längeren Aufzeichnen der Messwerte.



Nachfolgend eine Auflistung weiterer **Feuchtedatenlogger**:

- [Feuchtedatenlogger PCE-222](#)

(4 in 1 Feuchtedatenlogger mit internen Sensoren: Feuchte, Temperatur, Schall, Lux)

- [Feuchtedatenlogger PCE-EM882](#)

(4 in 1 multifunkt. Feuchtedatenlogger mit externen Sensoren: Feuchte, Temperatur, Schall, Lux)

- [Feuchtedatenlogger PCE-555](#)

(Feuchtedatenlogger zur schnellen Prüfung von Raum- Lagerfeuchte und Taupunkt)

- [Feuchtedatenlogger PCE-310](#)

(Feuchtedatenlogger für Temperatur, Feuchte, Taupunkt / inkl. externem Oberflächenfühler)

- [Feuchtedatenlogger PCE-320](#)

(Temperatur, relative Feuchte, Taupunkttemperatur, Anschlüsse Thermoelemente, Speicher)

- [Feuchtedatenlogger PCE-WM1](#)

(Feuchtedatenlogger für Raumfeuchte in [g/m³] und [%], Temperatur, Taupunkt, externe Sensoren)

- [Feuchtedatenlogger ThermoAir3](#)

(Feuchtedatenlogger für genaue oder mobile Applikationen, handliche Bauweise)

- [Feuchtedatenlogger PCE-FWS20](#)

(Feuchtedatenlogger als Wetterstation, externe Sensoren, interner Speicher)

- [Feuchtedatenlogger AV40](#)

(Feuchtedatenlogger für relative Feuchte, Luftströmung, Luftdruck ...)

- [Feuchtedatenlogger PCE-THB-Serie](#)

(Feuchtedatenlogger und Barometer in einem Handmessgerät)

- [Feuchtedatenlogger RH-2](#)

(Feuchtedatenlogger mit externer Sonde)

Hier finden Sie die komplette Übersicht über [alle Messgeräte](#) des Angebotes von PCE Instruments.

