

Erschütterungs-Logger TGP-0605 mit internem Sensor

wasserdichter Erschütterungs-Logger (IP68) / Speicher für 16000 Messwerte / Software zur Archivierung der Messdaten (optional) / Messbereich: 0 ... 5 g

Erschütterungs-Datenlogger im Miniformat für raue Umgebung im robusten Metallgehäuse. Die Erschütterungs-Logger messen in einer Achse senkrecht zum Boden des Loggergehäuses. Sie messen vor allem Stöße, die näherungsweise einer halben Sinuskurve von 2 - 20 m/sec² entsprechen. Der Erschütterungs-Logger ist für schnellere oder langsamere Stöße weniger empfindlich. Dieser Erschütterungs-Datenlogger kann sehr einfach über eine selbsterklärende Software für die automatische Aufzeichnung von Schocksignalen programmiert werden. Aufgrund der flexiblen Einstellung und dem robusten Gehäuse (IP68) ist der Datenlogger besonders für die Transportüberwachung wertvoller Güter und Maschinen aber auch im Maschinen und Anlagenbau einsetzbar. Über die Software sind alle Informationen und Messdaten ablesbar und archivierbar. Über diese Software wird der Erschütterungs-Datenlogger komplett programmiert. So können Sie in der Software auch die Aufzeichnungsrate einstellen mit der, der Erschütterungs-Datenlogger arbeiten soll. Zusätzlich können zwei Grenzwerte eingestellt werden. Die Anzeige erfolgt über zwei LED's am Gehäuse der Erschütterungs-Logger. Sollten Sie weitere Fragen zu dem Erschütterungs-Datenlogger haben, schauen Sie auf die folgenden technischen Daten oder rufen unsere Hotline an: **01805 976 990***. Unsere Techniker und Ingenieure beraten Sie sehr gerne bezüglich des Erschütterungs-Datenlogger oder allen Produkten auf dem Gebiet der [Regeltechnik](#), der [Messgeräte](#) oder der [Waagen](#) der [PCE Deutschland GmbH](#).



- Speicherkapazität: 16000 Messwerte
- Software zur Datenauswertung an PC oder Laptop (optional)
- Einschaltverzögerung (bis 45 Tage im voraus)
- einstellbare Speicherrate (1 s ... 10 Tage)
- interner Sensor
- einfacher Export der Messdaten
- kompakte und robuste Bauform
- Schutzklasse IP68
- nichtflüchtiger Speicher
- 3 Stop-Optionen

- Alarm-/Warnindikation über 2 LED's



Technische Spezifikation Erschütterungs-Logger

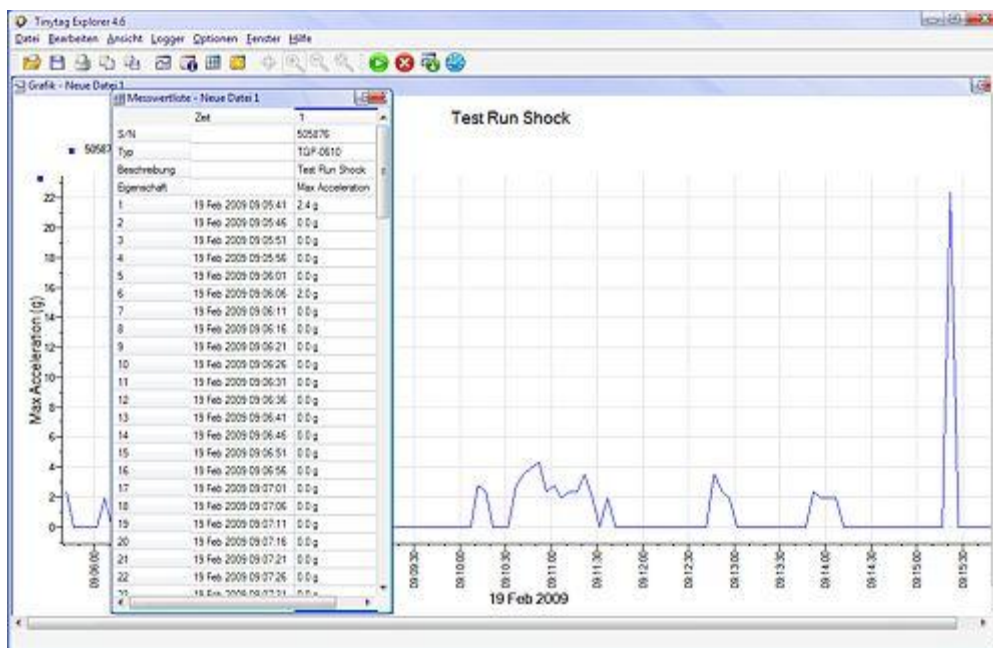
Messbereich	
- TGP-0605	0 ... 5 g (49 m/s ²)
Genauigkeit	
- TGP-0605	±5 % vom Messwert + 0,02 g
Auflösung	
- TGP-0605	0,02 g (0,2 m/s ²)
Sensor	integrierter Piezo Sensor
Speicherkapazität	max. 16000 Messwerte / nichtflüchtig
Messrate / Aufzeichnungsintervall	einstellbar, 1 s ... 10 Tage
Einschaltverzögerung	0 ... 45 Tage
Start -/ Stoppzeit	programmierbar
Stop-Optionen	wenn Speicher voll / nach Erreichen der vorgegebenen Anzahl von Messwerten / kontinuierliche Aufnahme (alte Daten werden überschrieben)
Alarmsgrenzen	2 x frei wählbar
Schnittstelle	USB
Software	optional / Windows 98/ME/NT/2000/XP basierend
Einstellungen	am PC über optionale Software
Gehäuse	wasserdicht IP68
Batterielebensdauer	5 Jahre (typisch) selbst wechselbar
Umgebungsbedingungen	-40 °C bis +85 °C



Dimensionen 34 mm x 73 mm x 68 mm
 Gewicht 140 g

Software (optional)

Der TinyTag Explorer ist eine komfortable Windows-Software, die für die Inbetriebnahme aller TGP Modelle benötigt wird. Mit dieser Software werden die Erschütterungs-Logger über die Schnittstelle eines PCs konfiguriert und die Daten nach der Messung wieder ausgelesen.



Auswertung

- Messprotokoll mit Angabe der Aufnahmezeit und der Versuchsbezeichnung
- tabellarische Auflistung aller Daten
- Ermittlung Maximal-, Minimal- und Mittelwert
- Exportmöglichkeit der Daten nach Excel
- X/T Diagramm, auch Überlagerung der Daten verschiedener Erschütterungs-Datenlogger

Lieferumfang

1 x Erschütterungs-Logger TGP-0605, 1 x Batterie

Achtung:

Die Explorer Software wird für die Inbetriebnahme der Datenlogger benötigt, daher unbedingt mitbestellen. Die Bedienungsanleitung ist im Lieferumfang der Software enthalten.

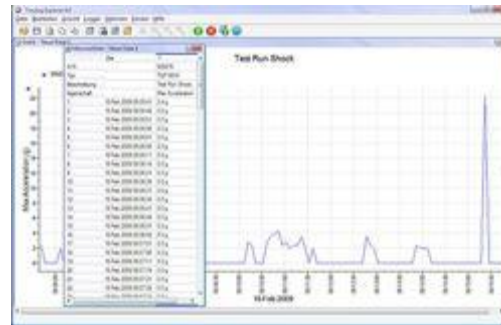
additionales Zubehör

ISO Laborkalibrierung und Zertifizierung
für Betriebe, die den Erschütterungs-Logger TGP-Serie in den betriebsinternen Prüfmittel-Pool aufnehmen möchten oder zur jährlichen Rekalibrierung. Die Zertifizierung nach ISO beinhaltet eine Laborkalibrierung inklusive Prüfschein mit allen Messwerten.



Software

Der TinyTag Explorer ist eine komfortable Windows-Software, die für die Inbetriebnahme aller TGP Modelle benötigt wird. Mit dieser Software werden die Erschütterungs-Logger über die Schnittstelle eines PCs konfiguriert und die Daten nach der Messung wieder ausgelesen. Die Software wird mit dem USB-Datenkabel und der Bedienungsanleitung ausgeliefert.



Hier sehen Sie weitere ähnliche Produkte zum Begriff: "Datenlogger":

- [Klimalogger PCE-HT110](#)
(Temperatur / relative Feuchte, int. Sensoren, Speicher: 64000 Werte, mit Display, ISO)
- [Klimalogger H8ext](#)
(4 Kanäle für externe Fühler / Signale (z.B. 4 - 20 mA), Speicher: 32000 Werte)
- [Klimalogger DaqPro](#)
(8-kanalig, zur Aufzeichnung von Spannung, Strom, Impuls, Frequenz, Temperatur, ISO)
- [Klimalogger PCE-313 A](#)
(für Feuchte/ Temperatur mit Datenlogger - Funktion, Speicher: 16000 Werte, ISO)
- [Klimalogger PCE-3000](#)
(Handmessgerät für Feuchte/ Temp. mit Datenlogger - Funktion und Taupunktberechnung, ISO)

