

Einbaumessgerät PAX-T

Intelligente Temperaturanzeige / für Thermoelemente und PT-100 (2-Draht oder 3-Draht) / 5-Stellige Anzeige / Schutzart IP 65 / Steckbare Optionen

Das digitale Einbaumessgerät PAX-T ist ein sehr flexibel verwendbares Messgerät, zur Messung und Anzeige von Temperaturen. An dieses Einbaumessgerät PAX-T können sowohl verschiedene Typen von Thermoelementen als auch PT-100 Widerstandssensoren angeschlossen werden. Über die 5 Fronttasten kann dieses digitale Anzeigegerät schnell an die jeweilige Messaufgabe angepasst werden. Dieses kann natürlich auch über eine optional erhältliche RS-232 Schnittstelle mit einem PC erfolgen. So können einmal erstellte Konfigurationen gespeichert und auf andere Einbaumessgeräte übertragen werden. Das robuste Kunststoffgehäuse und die hohe Schutzart (IP 65) erlauben einen Einsatz im rauen Industriebereich. Die 14 mm hohe dimmbare LED-Anzeige, gewährt ein sicheres Ablesen der Messwerte auch bei schlechten Lichtverhältnissen. Auch die Einheit ist hinterleuchtet. Eine Sensorbruchererkennung ist ebenfalls Teil der Ausrüstung. Verschiedene optional erhältliche Karten ermöglichen eine Erweiterung mit den gängigen digitalen und analogen Schnittstellen (wie z.B. 0-10 V, 4-20 mA, RS232, Profibus ...). Hier sehen Sie eine Übersicht aller [Einbaumessgeräte](#).

- Anzeige auch im Sonnenlicht ablesbar
- Hinterleuchtete Einheit
- digital Skalierbar, 16-Schritte (für anwenderspezifische Sensoren)
- Hohe Schutzart IP 65
- Summenzähler
- optionale Karten (RS485, Profibus, ...)



Technische Spezifikation

| | |
|---|--|
| Eingang Thermoelemente Widerstand Anwenderspezifische Sensoren | TYP S, T, J, N, K, E, R, B, N, C PT100, NI120, CU10 -10 ... 65 mV, 0 ... 25 Ω, 0 ... 400 Ω |
| Messrate | 20 Messungen/s |
| Auflösung | 0,1 °C / °F |
| Skalierung | 16-Schritte Linearisierung, Offset, frei Dezimalpunkteinstellung |
| Anzeige | 5-Stellige 7-Segment LED-Anzeige |
| Anzeigebereich | -19999 ... 99999 |
| Indikatoren | Min.- / Max.-Wert, Totalisator, Grenzkontakte |
| Funktionseingänge | 3 programmierbare Eingänge |
| Totalisator | 9-Stelliger Summenzähler mit alternierender Anzeige |



| | |
|-----------------------|--|
| Betriebsarten | Programmiersperre |
| Sensorversorgung | 100 Ω: 165 μA 10 Ω: 2,6 mA |
| Umgebungstemperatur | Im Betrieb: 0 °C ... 50 °C; 0 °C ... 45 °C, bei Bestückung mit 3 Erweiterungskarten Lagerung: -40 °C ... +60 °C |
| Schutzart | IP 65 |
| Abmessungen | 97 mm x 50 mm x 104 mm |
| Schalttafelausschnitt | 92 mm x 45 mm (nach DIN) |
| Versorgungsspannung | PAX-T 0000: 85 ... 250 V AC PAX-T 0010: 11 ... 36 V DC oder 24 V AC |
| Gewicht | ca. 300 g |
| Montage | Montagerahmen mit Klemmschrauben, Anschluss über Klemmleiste |
| Gehäuse | Robustes Kunststoffgehäuse |

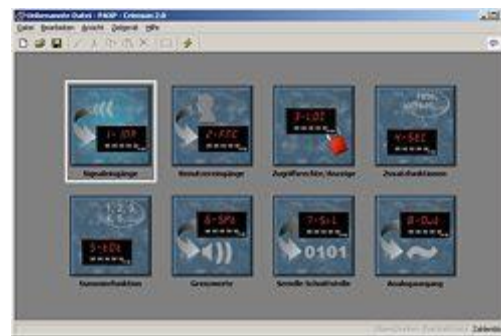
Lieferumfang

1 x Einbaumessgerät PAX-T (0000 oder 0010), Befestigungsmaterial, Dichtung, Bedienungsanleitung

optionales Zubehör

Erweiterungskarten:

- Schnittstelle RS485
(Klemmleiste oder 2x RJ11)
- Schnittstelle RS232
(Klemmleiste oder 9-polig SUB-D)
- Schnittstelle DeviceNet
- Schnittstelle PROFIBUS-DP
- Analogausgangskarte
- Relaisausgangskarten
- Transistorausgangskarten
- Etikettenbogen
- Gehäuse



Mit Hilfe der freien Software kann das Einbaumessgerät PAX-T schnell für die jeweilige Messaufgabe projektiert werden.

Hier sehen Sie weitere ähnliche Produkte zum Begriff: "Einbaumessgerät":

- [Einbaumessgerät PCE-N20T](#)
(Temperaturanzeigen für PT100, -50 ... +400 °C, zwei Alarmausgänge, dreifarbige Anzeige)
- [Einbaumessgerät PCE-N30U](#)
(für Normsignale und Temperatursensoren, mit Alarmausgängen und RS485 Schnittstelle)





- [Einbaumessgerät PCE-NA 5](#)
(1-Kanal-Bargraphanzeige für Normsignale und Temperatursensoren, 4 Alarmrelais)
- [Einbaumessgerät PCE-NA 6](#)
(2-Kanal-Bargraphanzeigen für Widerstandssensoren und Thermoelemente)
- [Einbaumessgerät PCE-G1A](#)
(100 mm Zeilenhöhe, Temperatur- und Luftfeuchtesensor, Analogausgang 4 - 20 mA)
- [Einbaumessgerät PAX-P](#)
(Universelles Anzeigergerät für Normsignale, optionale Steckkarten z.B. RS232)

