



Digitalwaage PCE-BSH 10000

Preisgünstige, hochgenaue und kalibrierfähige Digitalwaage mit einem Wägebereich von 10 kg / anwählbare Wägeeinheiten (g, kg, oz, lb, ozt, ct...) / Stückzählfunktion / RS-232-Schnittstelle / optional erhältliche Software

Die Digitalwaage besticht durch einen großen Wägebereich bei gleichzeitig hoher Auflösung. Diese Digitalwaage ist ein wahres Multitalent zum kleinen Preis. Sie verfügt über eine abnehmbare, gefasste Edelstahl-Wägeplatte, was hilfreich beim Reinigen der Waage ist. Mit einer Ablesegenauigkeit von 0,2g ist die Digitalwaage in diesem Preissegment konkurrenzlos. Zur Standardausrüstung gehört natürlich auch eine Stückzählfunktion. Standardmäßig wird die Digitalwaage mit 240 V Netzstrom (über mittel. Adapter) versorgt. Sie kann aber auch mit handelsüblichen Batterien betrieben werden. So sind Sie beim Einsatz nicht an einen festen Aufstellungsort gebunden. Zur Nivellierung verfügt die Waage über verstell- sowie arettierbare Standfüße. Ein weiteres Plus ist die integrierte RS232-PC-Schnittstelle. In Verbindung mit dem optional erhältlichen Software-Kit können Sie die Wägedaten zum PC übermitteln. Mittels der ebenfalls optional erhältlichen Justiergewichte kann die Digitalwaage jederzeit schnell kontrolliert und ggf. justiert werden. Sie können das Gerät aber auch zur ISO-Laborkalibrierung zu uns oder jedem akkreditierten Labor zur tournusmässigen Rekalibrierung schicken. Die Digitalwaage ist das ideale Gerät für den Einsatz in der Produktion, im Labor, in der Ein- und Ausgangskontrolle sowie für den mobilen Einsatz (z.B. für Aussendienstler). Hier sehen Sie eine Übersicht über aller [Digitalwaagen](#).



Preise
€



- Justierprogramm: Zum Einstellen der Genauigkeit, mittels optional erhältlicher Prüfgewichte
- Stückzählfunktion: mit Referenzstückzahlen, mit Anzeigenumschaltung von Gewicht auf Stückzahl (pcs)
- Trierfunktion über den halben Bereich (Mehrfach-Tara möglich)
- automatische Display-Beleuchtung (Wenn die Digitalwaage stabil steht, wird dies durch den Stabilitätsindikator im Display angezeigt)
- verschiedenste Wägeeinheiten per Tastendruck anwählbar (g, kg, oz, lb...)
- staub- und spritzwassergeschützt nach IP 54
- Wägeplatte aus Edelstahl (abnehmbar)
- Netzadapter für 240 V serienmäßig im Lieferumfang
- Batteriebetrieb möglich
- Batteriezustandsanzeige
- [ISO-Zertifikat](#) ist zur Digitalwaage erhältlich (z.B. zum Einhalten Ihrer DIN ISO 9000)

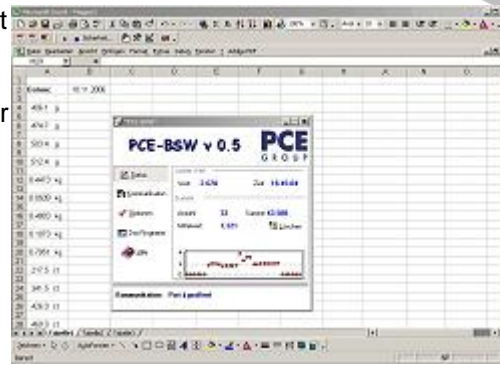


Technische Daten

Modell der Digitalwaage	Wägebereich [kg]	Ablesbarkeit [g]	Reproduzierbarkeit [g]	Linearität. [g]	Mindest-Stückgew. Stückzähl. [g]	Wägeplatte [mm]
PCE-BSH 10000	10	0,2	0,2	±0,4	0,6	170 x 180
Stückzählung	mit frei wählbaren Referenzstückzahlen					
Trierbereich	50 % des Wägebereiches (Mehrfach-Tara möglich)					
Anzeige	15 mm LCD-Display mit Hintergrundbeleuchtung					
Schnittstelle	RS-232					
Software	optional im Zubehör erhältlich					
Netzadapter	240 V / 50 Hz über Adapter, Batteriebetrieb mittels 6 x AA Batterien (1,5 V) möglich					
Gehäuse	ABS-Kunststoff					
Schutz	IP 54					
Abmessungen	Maße über alles: 180 x 245 x 70 mm					
Gewicht	ca. 680 g					

Software

Das optional erhältliche Software-Kit erlaubt den Transport der Daten von der Digitalwaage zum PC. Dabei kann im "Setup-Menü" der Waage selbst vorausgewählt werden, ob die Wägedaten immer (kontinuierlich) anliegen oder per Tastendruck der aktuelle Wägewert zum Computer übermittelt wird. Das Software-Kit beinhaltet ein RS-232-Datenkabel. Die Software zeigt die Wägedaten mit Datum und Uhrzeit auf dem Bildschirm an und speichert diese in einem Excel-File. Eine Übertragung in andere Tabellenkalkulationsprogramme ist ebenfalls möglich. Die Daten können natürlich auch mittels des optional erhältlichen Druckers direkt ausgedruckt werden. Wenn Sie an Ihrem PC nur über eine USB-Schnittstelle verfügen oder die Daten von der Digitalwaage auf einen Laptop übermitteln wollen, dann brauchen Sie einen RS-232-USB-Adapter. Diesen bekommen Sie im optionalen Zubehör.



Digitalwaage im Einsatz

Diese Digitalwaage ist multifunktional verwendbar. Ob in Produktion, Labor, Haushalt, Hobby, ...überall.



Lieferumfang

1 x Digitalwaage PCE-BSH 10000, 1 x Wägeplatte, 1 x Netzkabel, Bedienungsanleitung

optional erhältliches Zubehör

ISO-Kalibrierung / Zertifizierung

Für Betriebe, welche diese Digitalwaage in den betriebsinternen Prüfmittel-Pool aufnehmen wollen oder zur jährlichen Rekalibrierung. Die Zertifizierung nach ISO beinhaltet eine Laborkalibrierung inklusive Prüfschein mit den Messwerten. Der Name der Firma bzw. die Kontaktdaten des Auftraggebers werden ebenfalls auf dem Bericht eingetragen.



Software-Paket

Deutschsprachige Software inklusive RS-232 PC-Schnittstellenkabel. Die Software dient zur direkten Übertragung der Wägeregebnisse mit Uhrzeit und Datum zum Computer. Die Daten können auch an andere Tabellenkalkulationsprogramme, wie z.B. MS Excel, gesendet werden. Wenn Sie aber eine USB-Schnittstelle am Computer oder Laptop haben, müssen Sie einen USB-Adapter benutzen.



RS-232-USB-Adapter

Standardmäßig wird dieses Software-Paket der Digitalwaage mit RS-232-Datenkabel ausgeliefert. Wenn Sie die Messdaten zum Laptop oder irgendeinem anderen tragbaren Speichermedium übersenden möchten, benötigen Sie diesen USB-Adapter (inklusive Treiber-Software).



Drucker

Zum direkten Ausdruck der Ergebnisse (z.B. zur Dokumentation der Wägedaten etwa im Labor). Die Auslieferung des Druckers erfolgt inklusive RS-232-Druckerkabel und 240 V-Netzadapter, die Papierbreite beträgt 112 mm.



Prüfgewichte

Diese Prüfgewichte werden ausschließlich zur betriebsinternen Rekalibrierung und Kontrolle der Genauigkeit der Digitalwaage benutzt (nur im nicht geeichten Zustand verwendbar).



Hier sehen Sie weitere ähnliche Produkte zum Begriff: "Digitalwaage":

- [Digitalwaage PCE-DS 600](#)
(sehr günstig; Netzbetrieb mit Adapter / Batteriebetrieb, Wägebereich bis 600 g)
- [Digitalwaage PCE-BS Serie](#)
(preisgünstig, Wägebereich 300 g / 3000 g / 6000 g / Ablesung 0,01 g / 0,1 g / 1,0 g)
- [Digitalwaage PCE-BSH 6000](#)
(preisgünstig, Wägebereich 6000 g / Ablesung 0,1 g, mit RS-232 Schnittstelle)
- [Digitalwaage PCE-BTS](#)
(günstige eichfähige Waage; Dual-Anzeige, Wägebereich max. 15 kg; Ablesung 5 g)
- [Digitalwaage PCE-LSM Serie](#)
(eichfähige Einsteiger-Modelle, günstig im Preis, mit Kapazitätsanzeigeband)
- [Digitalwaage PCE-LSZ 200C](#)
(benutzbar als Waage mit 0,001 g oder Flächengewichtswaage mit 0,1 g/m²)
- [Digitalwaage PCE-LS Serie](#)
(eichfähig, interne Kalibrierung, Grafik-Display, Bereiche bis 500 / 3000 g; RS-232)
- [Digitalwaage PCE-CBS](#)
(eichfähig, für genaue Wägung und sehr präzises Stückzählen, max. 15 kg, RS-232)





- [Digitalwaage PCE-AB Serie](#)
(interne Kalibrierung, hochgenau, bis zu 200 g Wägebereich und 0,1 mg Auflösung)
- [Digitalwaage PCE-MB Serie](#)
(Präzises Wägen / Bestimmung der Probenfeuchte / alles in einem Gerät)
- [Digitalwaage PCE-PB Serie](#)
(preiswert, Wägeplatte aus Edelstahl, RS-232, 2 Modelle (60 oder 150 kg), RS-232)
- [Digitalwaage PCE-TS-Serie](#)
(unsere beliebtesten Modelle, multifunktional einsetzbar, Modelle bis 150 kg, RS-232)
- [Digitalwaage PCE-PM Serie](#)
(eichfähig M III, Wägeplatte aus Edelstahl, bis max. 300 kg, RS-232)
- [Edelstahl-Digitalwaage PCE-SST Serie](#)
(eichfähige Modelle, wasserfest, Wägebereiche 30 oder 60 kg, RS-232)

