

Datenlogger - Handmultimeter PCE-DM 22

TRUE RMS Handmultimeter mit vielen Messfunktionen, Speicher / Datenlogger, RS-232-Schnittstelle und Software, Normung: IEC 1010 1,000 V CAT III

Dieses Handmultimeter ist ein wahres Multitalent, das kaum Wünsche offen lässt. Neben der genau- en Erfassung von DCV, ACV, DCA, ACA und Widerstand, ermittelt dieses Handmultimeter auch die Kapazität, Frequenz, Drehzahl sowie Temperatur und ermöglicht die Durchgangsprüfung und einen Diodentest. Zudem können die Messwerte gespeichert und bei Belieben mittels der ebenfalls mitgelieferten Software (inklusive Datenkabel) zu einem PC oder Laptop übertragen werden. Die integrierte Datenloggerfunktion ermöglicht Langzeitaufnahmen an elektrischen Maschinen und Anlagen. Dieses Handmultimeter wird immer werkseitig kalibriert ausgeliefert, kann aber optional auch laborkalibriert und mit einem ISO-Kalibrierzertifikat ausgestattet werden (bei Erstbestellung oder bei einer Rekalibrierung, z.B. jährlich). Hier sehen Sie eine Übersicht weiterer hochwertiger [Multimeter](#).

- hohe Basisgenauigkeit
- automatische Bereichswahl
- DCV, ACV, DCA, ACA, Widerstand, Kapazität, Frequenz, Temperatur, Drehzahl
- Durchgangsprüfung, Diodentest
- Peak-Funktion (1 ms)
- Relativ- / Min- / Max- / Hold-Funktion
- automatische Selbstabschaltung / deaktivierbar
- Batteriezustandsanzeige
- hintergrundbel. LCD-Display mit Balkengrafik
- interner Messwertspeicher (32000 Werte)
- RS-232-Schnittstelle, Datenkabel, Software
- ISO-Kalibrierung optional erhältlich
- Schutz nach IEC 1010-1, 1000 V CAT III



Datenlogger - Handmultimeter PCE-DM 22

Technische Spezifikation

Messbereiche	DCV: 400 mV; 4/ 40/ 400/ 1000 V ACV: 400 mV; 4/ 40/ 400/ 750 V DCA: 400/ 4000 μ A; 40/ 400 mA; 10 A ACA: 400/ 4000 μ A; 40/ 400 mA; 10 A OHM: 400 Ω ; 4/ 40/ 400 k Ω ; 40 M Ω Kap.: 4/ 40/ 400 nF; 4/ 40/ 400 μ F; 4/ 40 mF Freq.: 4/ 40/ 400 kHz; 4/ 40 MHz RPM: 4/ 40 kRPM; 4/ 40/ 400 MRPM Temp.: -50 $^{\circ}$ C ... +1000 $^{\circ}$ C
Auflösung	DCV: 0,1 mV; 0,001/ 0,01/ 0,1/ 1 V ACV: 0,1 mV; 0,001/ 0,01/ 0,1/ 1 V DCA: 0,1/ 1 μ A; 0,01/ 0,1 mA; 0,01 A ACA: 0,1/ 1 μ A; 0,01/ 0,1 mA; 0,01 A OHM: 0,1/ 1/ 10/ 100 Ω ; 1/ 10 k Ω Kap.: 1/ 10/ 100 pF; 1/ 10/ 100 nF; 1/ 10 μ F Freq.: 1/ 10/ 100 Hz; 1/ 10 kHz RPM: 0,01/ 0,1/ 1/ 10/ 100 kRPM Temp.: 1 $^{\circ}$ C
Genauigkeit	DCV: \pm 0,3 % der Anz. + 2dgt (bis 400 V); \pm 0,5 % + 3dgt (darüber) ACV: \pm 0,5 % der Anz. + 5dgt (bis 400 V); \pm 0,8 % + 5dgt (darüber) DCA: \pm 0,8 % der Anz. + 2dgt (bis 400 mA); \pm 1 % + 2dgt (darüber) ACA: \pm 1,0 % der Anz. + 5dgt (bis 400 mA); \pm 1,2 % + 5dgt (darüber) OHM: \pm 0,6 % der Anz. + 2dgt (bis 4 M Ω); \pm 1 % + 3dgt (darüber) Kap.: \pm 1,9 % der Anz. + 20dgt Freq.: \pm 0,5 % der Anz. + 1dgt RPM: \pm 0,5 % der Anz. + 1dgt Temp.: \pm 1,0 % der Anz. + 2 $^{\circ}$ C
Messrate	0,5/ s
Durchgangspieper	bei Unterschreitung von x Ω
Diodentest	Test: gut oder defekt / geringe oder keine Leitfähigkeit
Datenspeicher	intern, für 32000 Werte
Speicherintervall	1 s bis 20 min (einstellbar)



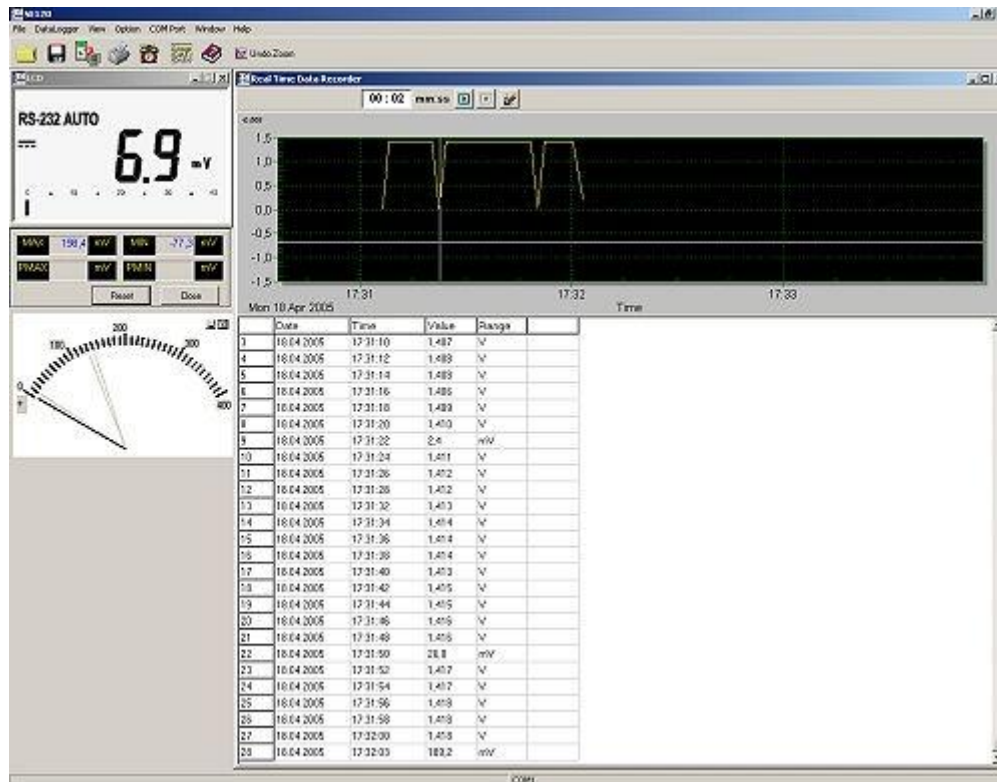


Schnittstelle	RS-232
Software und Datenkabel	beides im Lieferumfang, geeignet für Win '95, '98, '2000, XPpro
Display	hintergrundbeleuchtetes, 3 ¼-stelliges LCD-Display
Versorgung	1 x 9 V Blockbatterie
Automatische Selbstabschaltung	nach 30 min ohne Betätigung (deaktivierbar)
Abmessungen	198 x 86 x 38 mm
Gewicht	430 g
Umgebungsbedingungen	max. 85 % relative Feuchtigkeit / 0 ... +50 °C
Schutzart / Normung	IP 65 / IEC 1010-1, 600 V CAT III

Handmultimeter im Einsatz



Software



Lieferumfang

1 x Handmultimeter PCE-DM 22, 1 Satz Prüfleitungen, 1 x Temperaturdrahtfühler (K-Typ), 1 x Batterie, 1 x Holster, 1 x RS-232-Kabel, 1 x Software (englischsprachig, aber deutsch beschrieben), Anleitung

optionales Zubehör

- ISO Kalibrierschein

(für Betriebe, welche das Multimeter in den betriebsinternen Prüfmittel-Pool aufnehmen wollen oder zur jährlichen Rekalibrierung. Die Zertifizierung nach ISO beinhaltet eine Laborkalibrierung inklusive Prüfschein mit allen Messwerten.



- Stromzangen-Adapter

Adapter zur indirekten Strommessung bis 1000A ohne Unterbrechung des Stromleiters.

- Messbereich: 200 / 1000 DCA / ACA
- Genauigkeit: $\pm 1,5 / 2 \%$
- DCA Nullpunkteinstellung

Abmessungen: 190 x 64 x 33 mm
Max. Leiterdurchmesser: 33,5 mm



- Drehzahl-Adapter

Adapter mit Drehzahlsensor an 1 m Kabel.
Zur optischen Messung der Drehzahl
zwischen
100 ... 20000 RPM (U/min) in zwei Bereichen.
- 0,1 mV DC / 1 RPM (Bereich 1)
- 0,1 mV DC / 10 RPM (Bereich 2)
Abmessungen: 190 x 73 x 37 mm



- Druck-Adapter

Adapter mit Drucksensor an 1 m Kabel.
Zur absoluten Messung des Druckes
zwischen
3,5 ... 3500 kPa.
- Genauigkeit: $\pm 1\%$ (bis 1700 kPa); $\pm 2\%$ (bis
2400 kPa) und $\pm 5\%$ (bis 3500 kPa)
- Auflösung: 0,1/ 1 kPa
Abmessungen: 100 x 50 x 25 mm; 1/4" Sensor



- Licht-Adapter

Adapter mit Lux-Sensor an 1 m Kabel.
- Drei Messbereiche: 0 ... 2000 / 0 ... 20000
und 0 ... 50000 Lux
- Genauigkeit: $\pm 5\%$
- Auflösung: 1,10,100 Lux
Abmessungen: 100 x 50 x 25 mm



- Luftgeschwindigkeitsadapter

Adapter mit Luftgeschwindigkeitsensor an
1 m Kabel.
- Messbereiche: 0,2 ... 30 m/s;
- Genauigkeit: $\pm 2\%$
- Auflösung: 0,1 (m/s; km/h; Knoten)
Abmessungen: 100 x 50 x 25 mm



- Schall-Adapter

Adapter mit Schall-Sensor an 1 m Kabel.
A-Bewertung; Externe Kalibrierung möglich
(Kalibrator PCE-SC 41)
- Messbereich: 30 ... 130 dB (in 3 Bereichen)
- Genauigkeit: $\pm 1,5$ dB (IEC651 Klasse II)
Abmessungen: 107 x 53 x 29 mm



- EMF-Adapter

Adapter mit EMF-Sensor an 1 m Kabel.
Bereiche: 0 ... 20 microTesla / 200 milliGauss
Genauigkeit: $\pm 4\%$
Auflösung: 0,1 μ Tesla / 1 milliGauss
Bandbreite: 30 ... 300 Hz
Abmessungen: 100 x 50 x 25 mm



- **Feuchte-Adapter**

Adapter mit Feuchte-Sensor an 1,2 m Kabel.
 Bereiche: 10 ... 95 % r.F.
 Genauigkeit: ± 3 %
 Auflösung: 0,1 % r.F.
 Abmessungen: $\varnothing 26 \times 160$ mm



- RS-232-USB-Adapter (zur Datenübertragung zu einem Laptop)

Hier sehen Sie weitere ähnliche Produkte zum Begriff: "Multimeter":

- [Multimeter Multimeter Multimeter PCE-DM12](#)

(autom. Bereichswahl, 600 V, 10 A, 40 M Ω , 10 MHz, +760 °C)

- [Multimeter W-20-TRMS](#)

(RS-232, Softw., PC-Kabel, Echt-Effektiv, 1000 V, 20 A, 40 M Ω , 100 μ F, 100 MHz, ...)

- [Multimeter DT-9932](#)

(CATIII/1000V, RS-232, autom. Bereichsw., 1000 V, 20 A, 40 M Ω , 10 MHz, +1000 °C)

- [Multimeter DM-9960](#)

(CATIII/1000V, autom. Bereichsw., Peak, 1000 V, 10 A, 40 M Ω , 40 MHz, +750 °C)

- [Digital-Multimeter/Ozilloskop W-700-S](#)

(DMM (TRMS), Oszilloskop (5 MHz), Frequenz.- Funktionsgenerator / Logik-Analyser)

- [Prozesskalibrator PCE-123](#)

(Sollwertgeber zur Simulation von elektrischen Signalen, Frequenz u. Temp.)

- [Multimeter PKT-2155](#)

(Kombi-Tischgerät aus LCR-Messgerät und ESR-Multimeter)

- [Multifunktions-Leistungsmesser PCE-PA6000](#)

(Wirk.-, Scheinleistungs.- und Energieverbrauchsmessgerät mit Multimeterfunktion)

- [Zangen-Multimeter FC-33](#)

(bis 80 A AC/DC, hohe Auflösung, berührungsloser Spannungsprüfer, Taschenlampe)

- [Zangen-Multimeter DT-3341](#)

(bis 1000 A, DCV, ACV, ACA, Ohm, Freq, Kapazität, Temp., Summer, Diodentest)

- [Zangen-Multimeter CM-9940](#)

(bis 600 A, DCV, ACV, DCA, ACA, Ohm, Freq, Summer, Diodentest)

- [Zangen-Multimeter CM-9930eff](#)

(bis 2000 A, TRMS, DCV, ACV, DCA, ACA, Ohm, Kap, Freq, Summer, Diodent.)

- [Zangen-Multimeter PCE-EI](#)

(Geräte mit flexiblem Schlauch für Leiter / Stromschienen mit großem Durchmesser)

