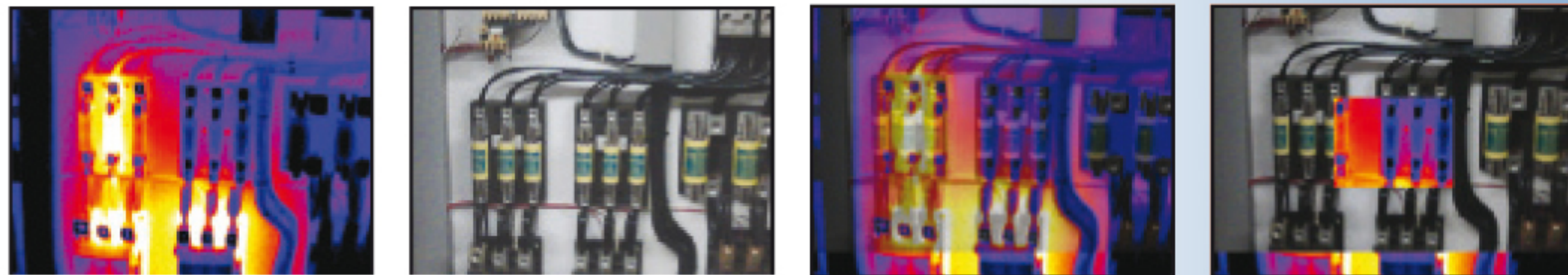


Anzeige

Die Kamera kann ein reines Infrarotbild, ein reines optisches Bild oder eine Überblendung aus beiden Modi anzeigen.

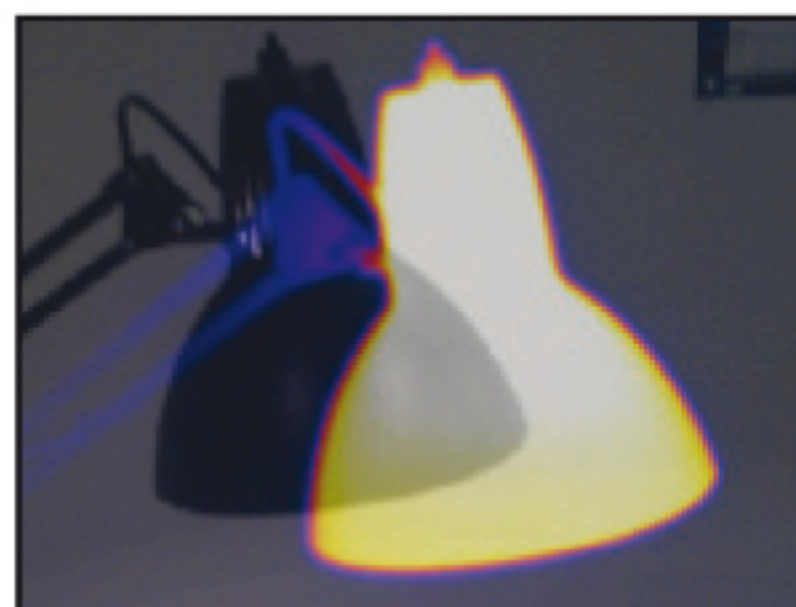


Überblendung von Infrarot und optischen Bild:

1. Schalten Sie die „Optik“-Funktion mit Hilfe der Taste HK2 und der Eingabe-Taste ein.
2. Benutzen Sie die Navigations-Tasten, um eine Überblendung beider Bilder einzustellen.

Ausrichtung

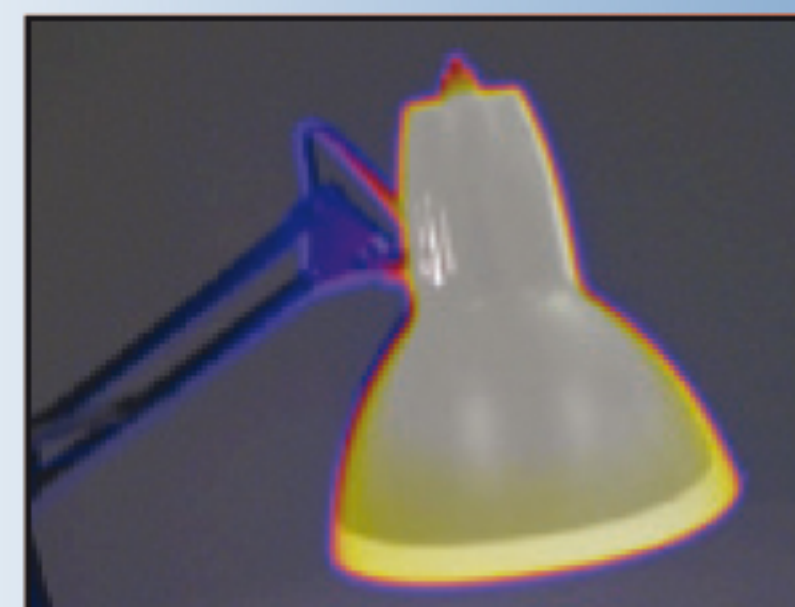
1. Drücken Sie HK1, um zur Ausrichtung zu gelangen.
2. Benutzen Sie die Navigations-Buttons, um das optische Bild genau über das Thermo-Bild zu bringen.



Ausrichtung rechts



Ausrichtung links

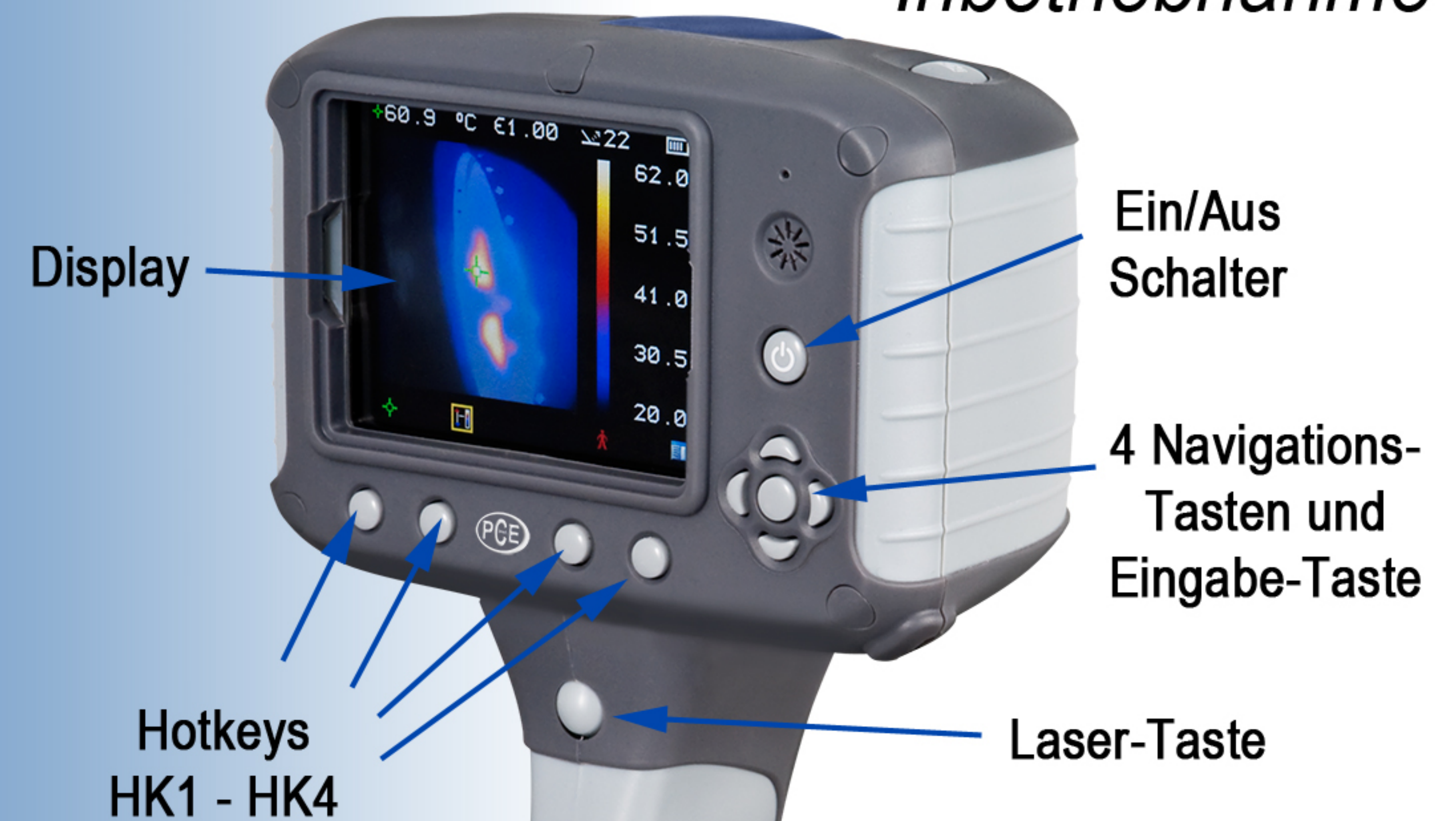


ausgerichtetes Bild

PCE Deutschland GmbH

Im Langel 4, 59872 Meschede
 Tel.: +49 (0) 2903 976 99 0
 Fax.: +49 (0) 2903 976 99 29
 Email: info@warensortiment.de
www.warensortiment.de

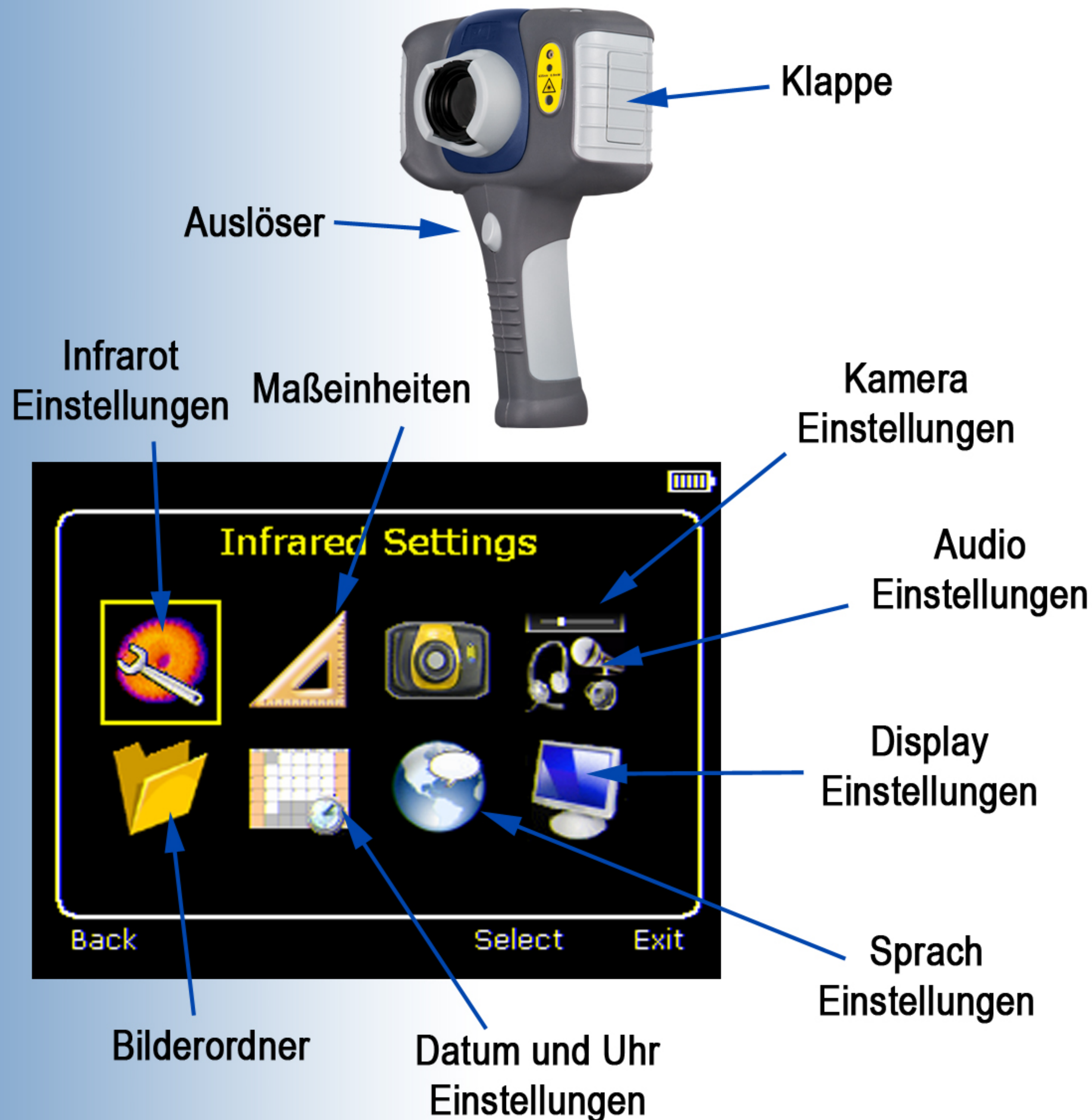
PCE-TC 3D Kurzanleitung Inbetriebnahme



1. Entnehmen Sie die IR-Kamera PCE-TC 3D aus der Packung.
2. Laden Sie den Akku falls nötig. Der Akku befindet sich seitlich an der Kamera hinter der **Klappe**. Der vollständig geladene Akku hat eine Leistungsdauer bis zu 5 Stunden.
3. Drücken Sie den **Ein/Aus Schalter** um die Kamera ein zu schalten.
4. Entfernen Sie den Objektivdeckel und ein Thermobild sollte auf dem **Display** erscheinen.

Bedienung und Menü

5. Fokussieren Sie ein Objekt, indem Sie die das **Objektiv** im oder gegen dem Uhrzeigersinn drehen. Auf dem Bildschirm erscheint eine Entfernungsskala.



Bedienung und Menü

Hotkey-Funktionen **HK1** bis **HK4** - Die Hotkey-Funktionen sind abhängig von den Einstellungen der Kamera. Sie werden in Verbindung mit den Navigations- und der **Eingabe-Taste** genutzt. Für eine detaillierte Beschreibung schauen Sie bitte in die Bedienungs-Anleitung.

Das Menü wird grundsätzlich durch die Taste **HK4** aufgerufen. Benutzen Sie die **Navigations-Tasten**, um die einzelnen Menü-Punkte anzuwählen. Um in das jeweilige Untermenü zu gelangen, drücken Sie **HK3** oder die **Eingabe-Taste**.

6. Drücken Sie den **Auslöser** 1x, um das Bild zu speichern.
7. Um die gespeicherten Bilder aufzurufen, gehen Sie mit Hilfe der Taste **HK4** in das Menü und öffnen den Bilder-Ordner.
8. Durch drücken der Taste **HK3** gelangen Sie wieder in den Kameramodus.
9. Um die gespeicherten Bilder auf dem PC zu laden, sehen Sie bitte in die Bedienungsanleitung.
Hinweis: Benutzen Sie niemals den „Windows-Scanner und Kamera-Assistenten“, um Bilder zu laden. Benutzen Sie hier für den Windows Explorer.
10. Durch die **Laser-Taste** lässt sich der zentrale Punkt der Aufnahme-Fläche mit Hilfe eines Laserpointers darstellen.

Sicherheitshinweis

Die Wärmebildkamera verwendet einen Laser der Klasse II. Unter keinen Umständen sollte ein Benutzer oder irgendeine Person, der / die sich im Arbeitsbereich des Gerätes aufhält, in den Laserstrahl sehen oder mit dem Laserstrahl auf jemanden gezielt werden. Ansonsten kann eine irreversible Schädigung des Augenlichtes auftreten. Halten Sie sich strikt an die in dieser Bedienungsanleitung beschriebene Vorgehensweise und beachten Sie alle Warnhinweise.

