

[www.warensortiment.de](http://www.warensortiment.de)



PCE Deutschland GmbH  
Im Langel 4  
D-59872 Meschede  
Fon: (49) 0 29 03 / 97699-0  
Fax: (49) 0 29 03 / 97699-29  
info@warensortiment.de  
[www.warensortiment.de](http://www.warensortiment.de)

## Bedienungsanleitung USB-Video-Endoskop

### PCE-VE110



## Einführung:

Dieses revolutionäre Werkzeug ermöglicht Ihnen, die unzugänglichsten Stellen zu besichtigen. Das flexible Kabel kann in Öffnungen mit  $>10,5<$  mm Durchmesser eingeführt werden und ermöglicht so, ins Innere des Motors oder zugangsschweren Stellen ohne kostspielige Demontage.

## Optik :

Die Linse liefert ein klares Bild von Objekten zwischen 1 und 30 cm. An der Spitze des PCE-VE110 ist eine Miniaturkamera eingebaut die über sehr empfindliche Leiterbahnen auf sehr empfindliche Platinen gesteckt ist. Leistungsstarke LED-Technik ermöglicht die Beleuchtung dunkler Stellen. Durch das Drehen am Dimmer des Handgriffes, können Sie dunkle Stellen beliebig ausleuchten.

## Technische Eigenschaften :

Das PCE-VE110 verfügt über einen Digital – Zoom mit einer Auflösung von 720 x 480 Pixel. Das PCE-VE110 funktioniert nur in Verbindung mit einem PC, Laptop, kein Batteriebetrieb. Das PCE-VE110 wird über den USB-Port mit Spannung versorgt. Das PCE-VE110 ist wasserdicht und kann auch für den Einsatz in klaren Flüssigkeiten eingesetzt werden außer in säurehaltigen Flüssigkeiten, die den Kunststoffmantel angreifen. Endoskop-Länge 930mm ab Handgriff.

## Wie funktioniert das Gerät?

Dieses bemerkenswerte Gerät funktioniert mittels einer Microkamera. Das Gerät überträgt Bilder von sehr hoher Qualität auf den PC oder Laptop. Bei installierter Software und bestehender Verbindung mit dem PC ist das Gerät sofort einsatzfähig. Am Handgriff leuchtet eine grüne LED, daran erkennen Sie das dass Gerät Betriebsbereit ist. Die Software ist sehr leicht zu installieren und läuft auf Win 2000 und Win XP. Man kann mit dem Video-Endoskop Videoaufnahmen auf dem PC, Laptop speichern nach beliebiger Größe Ihres Festplattenspeichers. Man kann einzelne Bilder schießen. Beide Funktionen sind über die beiden Tasten möglich am Handgriff möglich.

## Vorsichtsmassnahmen !!!

**Vermeiden Sie, das Kabel zu sehr zu verdrehen (auf ein verdrehtes Kabel wird keine Garantie mehr gewährt). Nie den Griff öffnen.** Der Griff enthält kleine Teile, die einzeln ausgewechselt oder repariert werden könnten. Den Griff nie in eine Flüssigkeit tauchen. Das Kabel nicht über längere Zeit in ein Lösungsmittel tauchen. Nicht in der Nähe von Hochspannungsstromkreisen verwenden. Nicht in explosionsgefährdeter Umgebung gebrauchen. Nicht für medizinische oder veterinärmedizinische Zwecke verwenden. Lagertemperatur  $-10^{\circ}\text{C}$  bis  $50^{\circ}\text{C}$ . Bei beschädigtem Kunststoffmantel des PCE-VE110 nicht mehr in Flüssigkeiten tauchen, da das Gerät nicht mehr wasserdicht ist und der Garantieanspruch entfällt !!!



Videoendoskop im Koffer



Linse

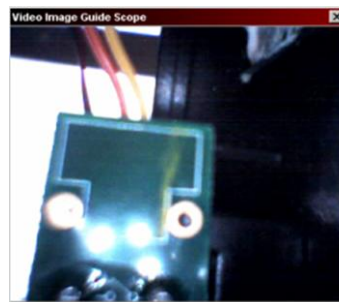
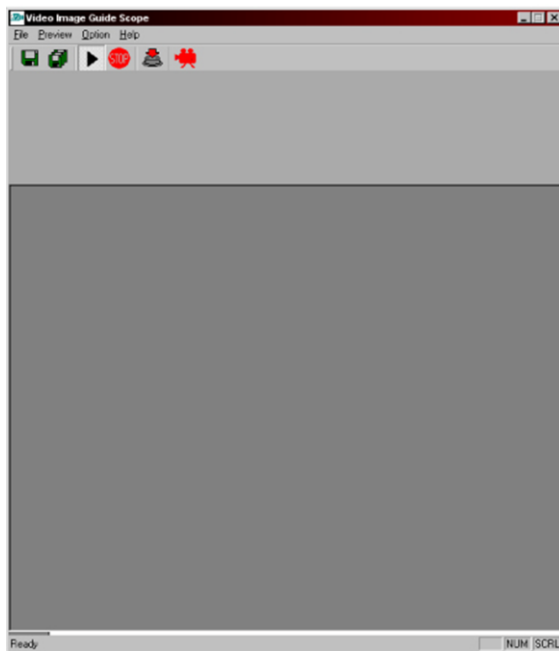


Videoendoskop

## Gerätebeschreibung:



## Software:



VGA : 32MB (720\*480)  
AC Frequenz : 50Hz und 60Hz

Ausgabegröße : 704 x 576 oder 352 x 288  
Einzelbitrate : 6.000 – 15.000

Die Software ist leicht zu installieren. Die Aufnahmen, Bilder können Sie beliebig abspeichern. Sie können das Endoskop auch platzieren und die Aufnahme über die Software steuern. In der Software selbst können Sie die Einzelbitrate von 6.000 auf 15.000 erhöhen und die Ausgabegöße von 352 x 288 auf 704 x 576.

**Für Rückfragen oder Fragen zur Kalibrierung, sprechen Sie uns bitte an: PCE Deutschland GmbH**

Eine Übersicht unserer Messtechnik finden Sie hier: <http://www.warensortiment.de/messtechnik.htm>

Eine Übersicht unserer Messgeräte finden Sie hier: <http://www.warensortiment.de/messtechnik/messgeraete.htm>

Eine Übersicht unserer Waagen finden Sie hier: <http://www.warensortiment.de/messtechnik/messgeraete/waagen.htm>

Zur Umsetzung der ElektroG (Rücknahme und Entsorgung von Elektro- und Elektronikgeräten) nehmen wir unsere Geräte zurück. Sie werden entweder bei uns wiederverwertet oder über ein Recyclingunternehmen nach gesetzlicher Vorgabe entsorgt.

**WEEE-Reg.-Nr. DE69278128**



Alle PCE-Produkte sind CE  
und RoHS zugelassen.