

www.warensortiment.de



PCE Deutschland GmbH
Im Langel 4
D-59872 Meschede
Deutschland
Tel: 029 03 976 99-0
Fax: 029 03 976 99-29
info@warensortiment.de
www.warensortiment.de

Bedienungsanleitung Mikro-Okular PCE-ME 100



Inhaltsverzeichnis

1. Sicherheitshinweise.....	3
2. Einführung.....	3
3. Systemvoraussetzungen	3
4. Treiber Installation.....	4
5. Anschluss des digitalen Okulars.....	4
6. Software Installation	4
7. Verwendung der Software "Future Win Joe"	7

1. Sicherheitshinweise

Lesen Sie bitte sorgsam die Sicherheitsinformationen, bevor sie das Gerät benutzen. Benutzen Sie es bitte nur so, wie es in dieser Anleitung beschrieben wird.

Die folgende Sicherheitseinweisung soll Sie in die sichere und korrekte Handhabung des Gerätes und dessen Zubehör einarbeiten, um Unfälle zu verhindern. Schäden, die durch Nichtbeachtung dieser Hinweise entstehen, sind von Ansprüchen jeglicher Art ausgeschlossen.



Bitte beachten Sie folgende wichtige Punkte:

- Benutzen Sie das Gerät nicht in einer feuchten Umgebung
- Öffnen des Gerätes: Wartungs- und Reparaturarbeiten dürfen nur von qualifizierten Service-Technikern der PCE Group durchgeführt werden.
- Lesen Sie die Bedienungsanleitung sorgfältig und folgen Sie den Instruktionen.
- Das Gerät sollte nur mit der mitgelieferten Spannungsversorgung in Betrieb genommen werden.
- Gerät vor Sonneneinstrahlung oder anderen Wärmequellen schützen.
- Legen Sie die mitgelieferte CD-ROM nur in die dafür vorgesehene CD-Laufwerke.

2. Einführung

Dieses Okular hat eine 1,3M Pixel Kamera und passt auf alle biologischen Standard-, Stereo- und metallographischen Mikroskope. Dieses Gerät nimmt Bilder oder Videos der mikroskopierten Objekte auf und überträgt sie an einen angeschlossenen Rechner. Außerdem ist es möglich, das Okular an einen Beamer, einen externen CD-Brenner oder an ein Notebook anzuschließen, um Ihre Arbeit so effizient wie möglich zu gestalten.

3. Systemvoraussetzung

- Windows XP SP2/Vista
- Pentium III 800 MHz oder höher
- 1000MB freier Festplattenspeicher für die Software
- 512MB Arbeitsspeicher (empfohlen: 1024MB oder höher)
- Auflösung: 800x600 (empfohlen: 32MB Grafikkarte mit Direct 3D Unterstützung)
- DirectX 9.0 oder höher

4. Treiber Installation

1. Schließen Sie das Okular noch nicht an.
2. Legen Sie die CD-ROM in das Laufwerk.

Hinweis: Falls sich die automatische Treiberinstallation nicht selbstständig öffnen sollte, gehen Sie bitte wie folgt vor: Klicken Sie doppelt auf „Arbeitsplatz“ und auf „CD-ROM“ Laufwerk.

- Starten Sie im Ordner „Driver“ die Datei „**MEM1300.exe**“.
- Der Installationsassistent wird geöffnet. Bitte warten Sie und klicken sie währenddessen nicht auf „**Abbrechen**“.
- Bei der „Willkommen... - Meldung“ klicken Sie auf „**Weiter**“ und die Installation beginnt.
- Mit „**Fertig stellen**“ schließen Sie die Treiber Installation ab und starten den PC neu.

5. Anschluss des digitalen Okulars

Bevor Sie das Gerät Anschließen, überprüfen Sie bitte, ob Ihr USB 2.0 Anschluss korrekt eingerichtet ist.

1. Entfernen Sie ein Okular aus Ihrem Mikroskop und stecken Sie die Kamera hinein.
2. Schließen Sie das USB 2.0 Kabel an Ihren PC an.
3. Auf ihrem Bildschirm erscheint: „**Neue Hardware gefunden — MEM1300 oder ET USB 2750 Camera**“
4. Das „**Hardware wizard**“ Fenster wird geöffnet, der Treiber ist jetzt installiert.

6. Software Installation

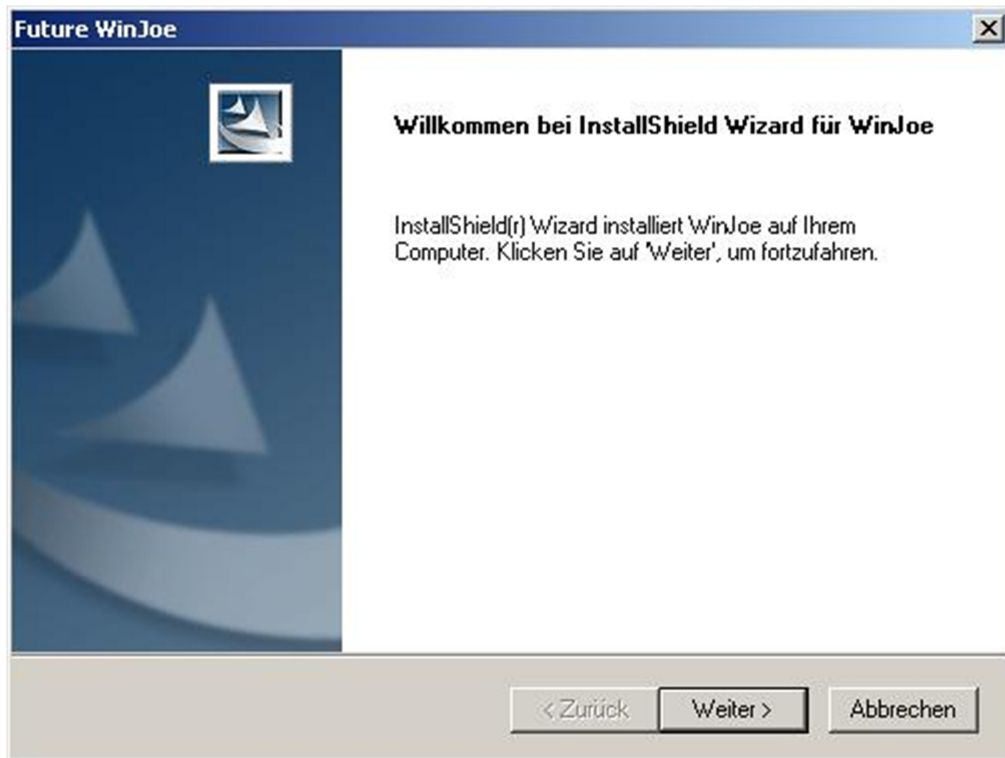
1. Legen Sie die CD-ROM in das Laufwerk.

Hinweis: Falls sich die automatische Treiberinstallation nicht selbstständig öffnen sollte, gehen Sie bitte wie folgt vor: Klicken Sie doppelt auf Arbeitsplatz und öffnen das CD-ROM Laufwerk. Im Ordner Software starten Sie die „setup.exe“.

2. Klicken Sie auf „**Install Future Win Joe**“ um die Installation zu starten.
3. Wählen Sie die Sprache aus und klicken Sie auf „**OK**“ um fortzufahren.



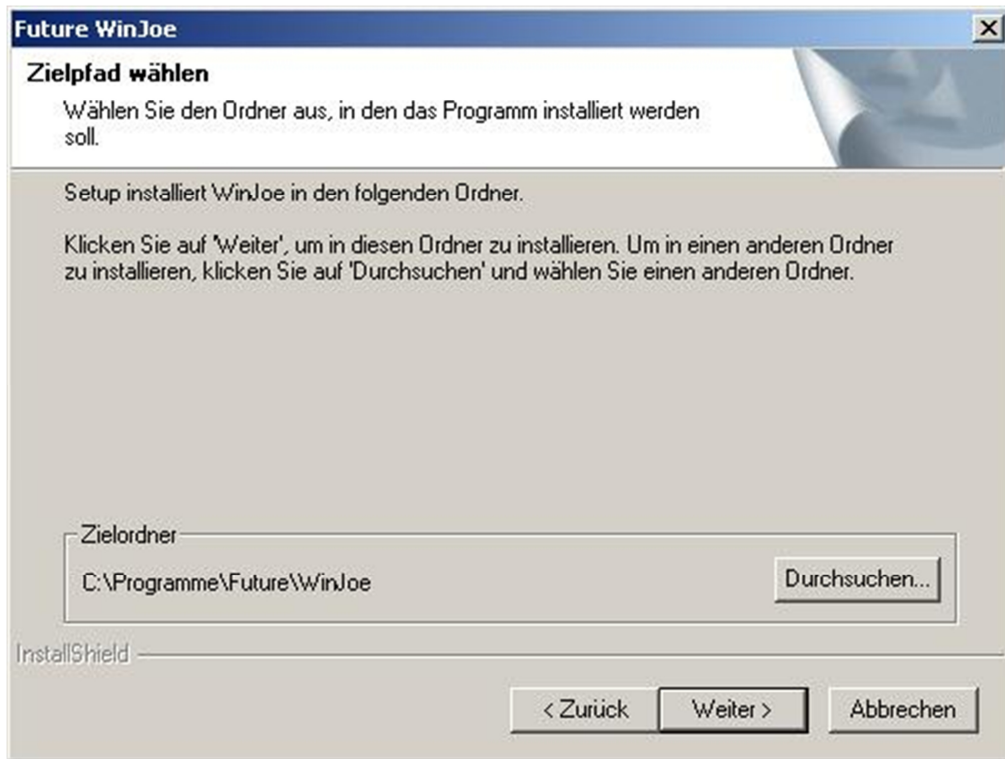
4. Bei der „Willkommen... - Meldung“ klicken Sie auf „**Weiter**“.



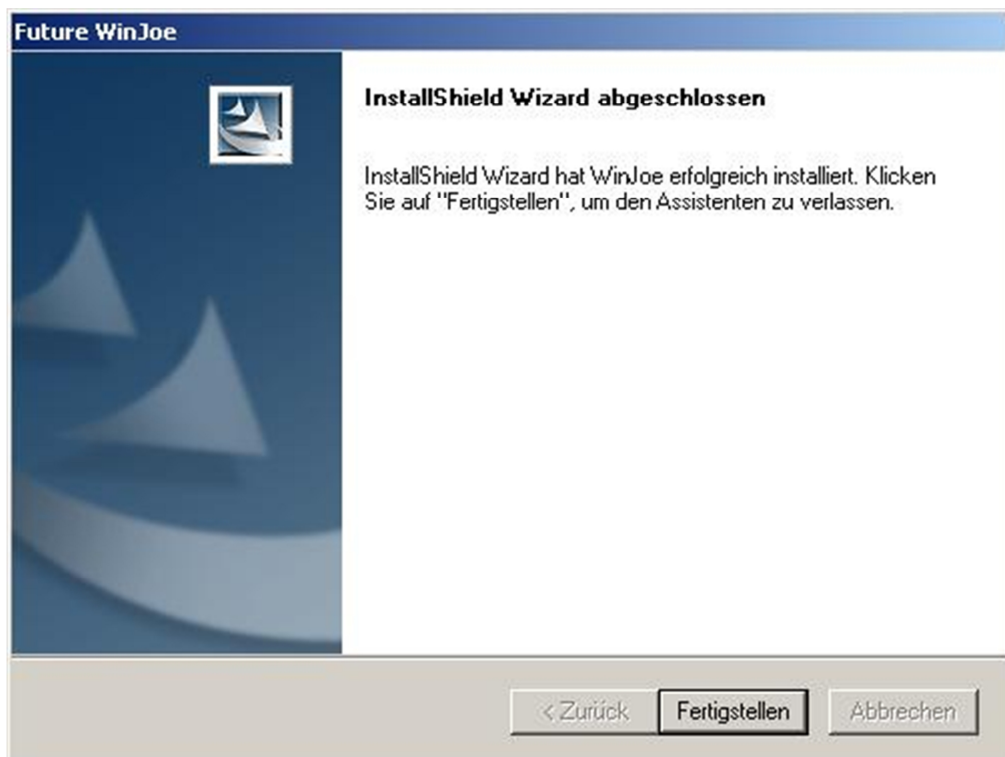
5. Mit „**Ja**“ akzeptieren Sie die Lizenzvereinbarung und die Installation wird fortgesetzt.



- Wählen Sie einen Zielordner aus und klicken Sie auf „**Weiter**“, anschließend können Sie den Namen für den Startmenüeintrag ändern, klicken Sie hier nochmals auf „**Weiter**“, um die Installation zu starten.



- Klicken Sie auf „**Fertigstellen**“ um die Installation abzuschließen.

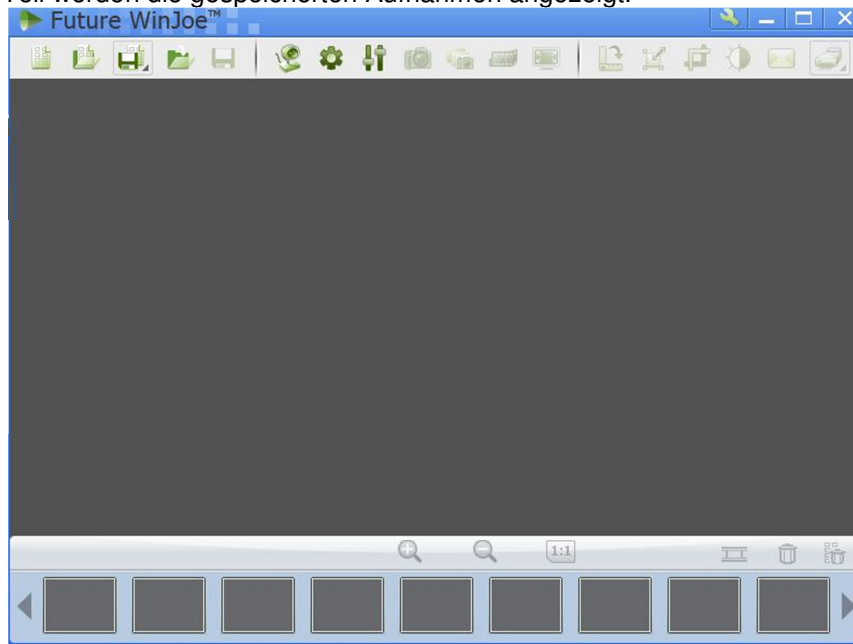



7. Verwendung der Software "Future Win Joe"

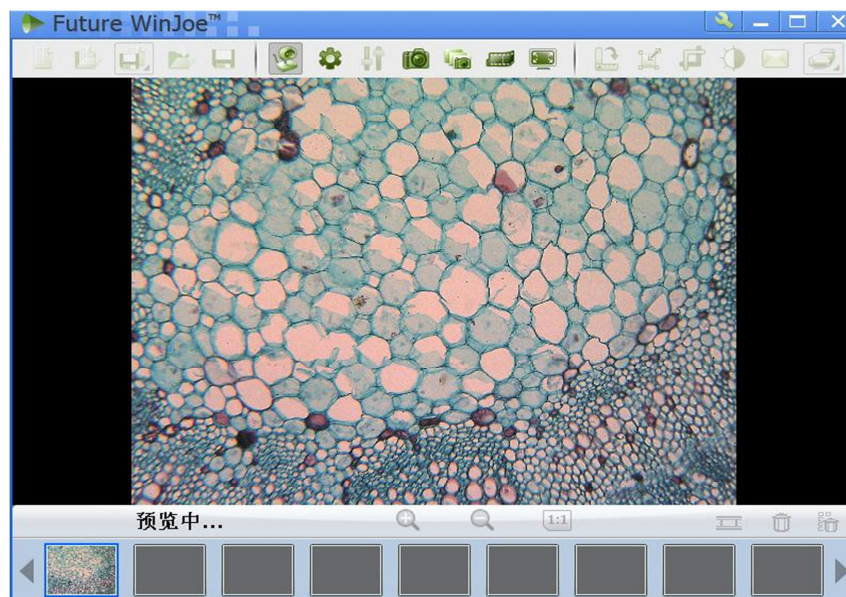
1. Verbinden Sie das Okular mit einem freien USB-Anschluss.
2. Starten Sie „**Future Win Joe**“ über die Desktopverknüpfung oder das Startmenü.
(Start -> Programme -> Future WinJoe -> Future WinJoe)




3. Das Fenster ist in zwei Bereiche aufgeteilt. Im oberen Teil wird die aktuelle Aufnahme und im unteren Teil werden die gespeicherten Aufnahmen angezeigt.





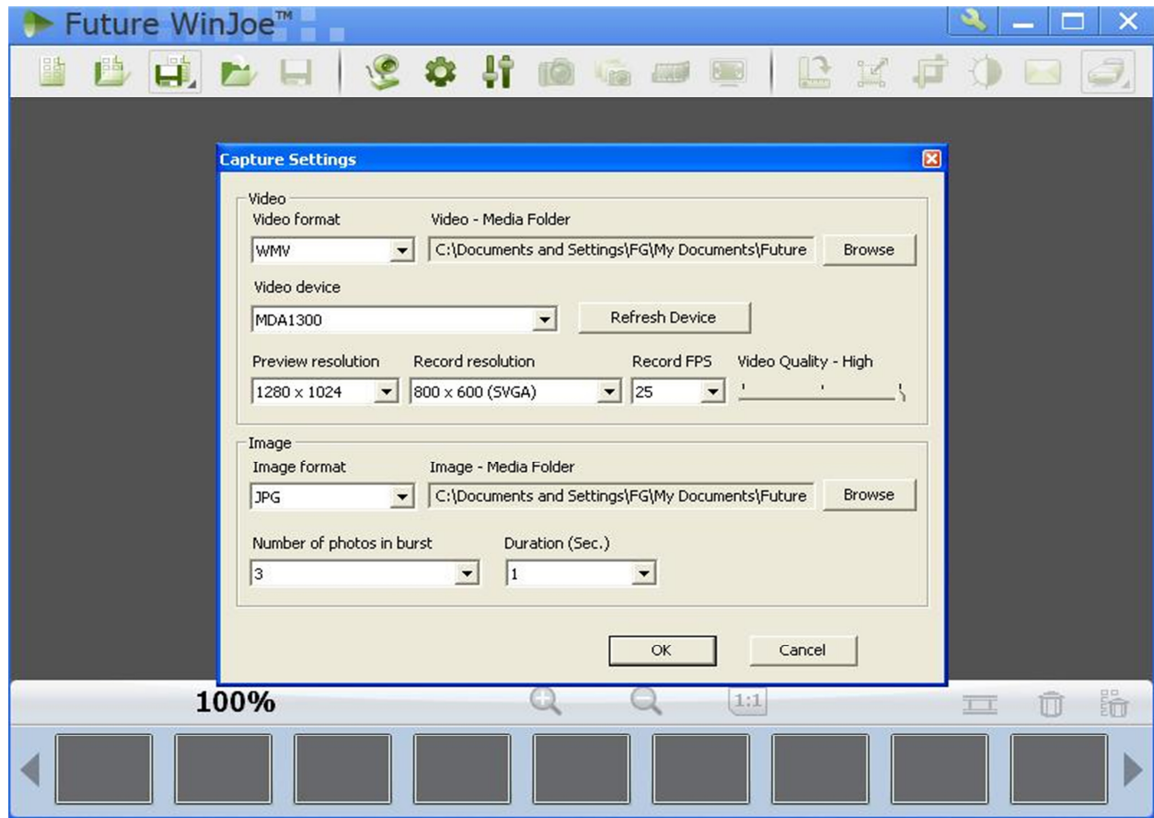
4. Klicken Sie auf  um die Kamera zu Verbinden.
5. In diesem Handbuch verwenden wir ein biologisches Mikroskop und das digitale Okular, bitte stellen Sie den Fokus Ihres Mikroskops ein, ein klares Bild zu bekommen.




6. Vor der Aufnahme müssen Sie den Zielordner angeben, im dem die Bilder gespeichert werden sollen.

7. Klicken Sie auf , um die Kameraeinstellungen zu öffnen. Hier können die Attribute der Bilder, die Helligkeit, der Kontrast und so weiter eingestellt werden.

8. Mit einem Klick auf , öffnet sich ein Fenster mit den Erfassungseinstellungen. Wenn Sie jetzt mit  ein neues Bild aufnehmen, wird dies mit den geänderten Einstellung gespeichert.



9. Klicken Sie auf  um eine Videoaufnahme zu starten und durch einen weiteren Klick wieder zu stoppen.

10. Um sich die Aufnahmen anzusehen, klicken die Sie auf die Bilder und Videos in der unteren



Liste. Danach können Sie mit einem Klick auf  ein weiteres Bild aufnehmen.

11. Um mehr Informationen zu den anderen Funktionen, klicken Sie bitte auf "Hilfe" oder "F1".

Bei Fragen kontaktieren Sie bitte die PCE Deutschland GmbH.

Eine Übersicht unserer Messtechnik finden Sie hier: <http://www.warensortiment.de/messtechnik.htm>

Eine Übersicht unserer Messgeräte finden Sie hier: <http://www.warensortiment.de/messtechnik/messgeraete.htm>

Eine Übersicht unserer Waagen finden Sie hier: <http://www.warensortiment.de/messtechnik/messgeraete/waagen.htm>

Zur Umsetzung der ElektroG (Rücknahme und Entsorgung von Elektro- und Elektronikaltgeräten) nehmen wir unsere Geräte zurück. Sie werden entweder bei uns wiederverwertet oder über ein Recyclingunternehmen nach gesetzlicher Vorgabe entsorgt.

WEEE-Reg.-Nr. DE69278128



Alle PCE-Produkte sind CE
und RoHS zugelassen.